



## Athlon Verkaufsexpertise

<b>Kunde :</b>	<b>Athlon Germany KD</b>	<b>Vertragsnummer :</b>	<b>12163950</b>
<b>Berichtsnummer :</b>	<b>0000000913092-DE949</b>		
<b>Amtl. Kennzeichen :</b>	<b>MA-HA 169</b>		

### Fahrzeugdaten

#### Skoda Karoq .

Fahrzeug-Ident.-Nr.:	<b>TMBJF9NU1PC209128</b>	Laufleistung abgelesen:	<b>58538 km</b>
Erstzulassung / Baujahr:	<b>07.12.2022 / 2023</b>	Besichtigungsdatum/-ort:	<b>22.04.2026 Muecke Atzenhain</b>
Fahrzeugart:	<b>PKW</b>	Aufbauart:	<b>Kombilimousine</b>
KBA-Nr. (HSN/ TSN):	<b>800//4AVU</b>	Kraftstoff / Emissionsklasse:	<b>Diesel / Euro 6</b>
Getriebe Art:	<b>automatic</b>	Navi.-Datenträger:	<b>Festplattenlaufwerk</b>
Hubraum / Leistung:	<b>1968 ccm / 85 kW (116 PS)</b>	Antriebsart:	<b>-</b>
Lackfarbe:	<b>Brilliant-Silber Metallic</b>	Lackart:	<b>Metallic</b>
Anzahl Schlüssel:	<b>2</b>	Polster Art:	<b>Stoff</b>
Serviceheft verfügbar:	<b>Digital</b>	Farbe Innenausstattung:	<b>Schwarz</b>
Letzter Service km / am:	<b>- / -</b>		

### Montierte Bereifung

Reifenart / Felgentyp:	<b>Sommerreifen</b>	<b>Aluminium</b>
1. Achse - links / Zust.		<b>215/55/R17/94 3 mm</b>
1. Achse - rechts / Zust.		<b>215/55/R17/94 3 mm</b>
2. Achse - links / Zust.		<b>215/55/R17/94 5 mm</b>
2. Achse - rechts / Zust.		<b>215/55/R17/94 5 mm</b>
Verkehrssicherheit:		

### Unmontierte Bereifung

Reifenart / Felgentyp:	<b>Winterreifen</b>	<b>Aluminium</b>
1. Achse - links / Zust.		<b>215/60/R17/96 6 mm</b>
1. Achse - rechts / Zust.		<b>215/60/R17/96 6 mm</b>
2. Achse - links / Zust.		<b>215/60/R17/96 6 mm</b>
2. Achse - rechts / Zust.		<b>215/60/R17/96 6 mm</b>
Verkehrssicherheit:	<b>Verkehrssicher</b>	

Informationen über evtl. nachgelieferte Fehlteile wie z.B. Schlüssel oder Servicehefte finden Sie unter den Ausstattungsdetails in Athloncarsale.



Die Athlon Verkaufsexpertise wurde unparteiisch und nach bestem Wissen und Gewissen erstellt. Die im Athlon Verkaufsexpertise aufgeführten Bilder sind Bestandteil der Fahrzeugbeschreibung, hinsichtlich der Ausstattung und des Fahrzeug-zustandes.



## Serienausstattung

- Infotainment-Paket Bolero
- Airbag Fahrer-/Beifahrerseite
- Anti-Blockier-System (ABS)
- Antriebsart Frontantrieb
- Außenspiegel Wagenfarbe
- Dachhimmel grau
- Diebstahl-Warnanlage mit Innenraumüberwachung und Abschleppschutz
- Elektron. Querdifferentialsperre (XDS)
- Fahrassistenz-System Auffahrwarnsystem mit City-Notbremsfunktion (Frontradar-Assistent)
- Fahrassistenz-System Einschaltautomatik für Fahrlicht (Fahrlichtassistent)
- Fensterheber elektrisch vorn + hinten
- Geschwindigkeits-Regelanlage (Tempomat) inkl. Geschwindigkeits-Begrenzeranlage
- Handschuhfach beleuchtet
- 8 Lautsprecher
- Innenspiegel mit Ablendautomatik
- Karosserie 5-türig
- Knieairbag Fahrerseite
- Komfort-Paket Plus
- Lehnenentriegelung der Rücksitzlehne im Kofferraum
- Lenksäule (Lenkrad) höhenverstellbar
- Leseleuchte
- Mittelarmlehne hinten
- Modellpflege
- Multifunktionsanzeige
- Notrufsystem
- Radlaufabdeckung vorn und hinten
- Zentralverriegelung
- Rußpartikelfilter
- Schadstoffarm nach Abgasnorm Euro 6d
- Ablagetasche an Vordersitzlehnen
- Ambiente-Beleuchtung LED
- Antriebs-Schlupfregelung (ASR)
- Außenspiegel elektr. verstell-, heiz- und anklappbar, mit Ablendautomatik
- Bremsassistent
- Dachreling
- Einparkhilfe hinten
- Elektron. Stabilitäts-Programm (ESP)
- Fahrassistenz-System Berganfahr-Assistent (Hill-Holder)
- Fahrassistenz-System Multi Collision Brake
- Gepäckraumabdeckung / Rollo
- Getriebe 7-Gang - Doppelkupplungsgetriebe DSG
- Heckleuchten LED (Kristallglas-Optik)
- Staub- und Pollenfilter
- Isofix-Aufnahmen für Kindersitz an Rücksitz
- Kennzeichenbeleuchtung LED
- Komfort-Freisprecheinrichtung Bluetooth, ohne Sprachsteuerung
- Kopf-Airbag-System
- Lenkrad heizbar (Leder) mit Multifunktion und Schaltfunktion
- Lenksäule (Lenkrad) längsverstellbar
- LM-Felgen
- Mittelarmlehne vorn
- Motor 2,0 Ltr. - 85 kW TDI
- Nebelscheinwerfer LED
- Radioempfang digital (DAB+)
- Radstand 2638 mm
- Reifendruck-Kontrollsystem
- Rücksitzlehne geteilt/klappbar
- Schalt-/Wählhebelgriff Leder

- |   |   |
|---|---|
| <ul style="list-style-type: none"><li>• Scheibenwischer Aero, vorn</li><li>• Scheinwerfer LED</li><li>• Servolenkung elektronisch (Servotronic)</li><li>• Sitz vorn rechts höhenverstellbar</li><li>• Sonnenblende links mit Spiegel</li><li>• Start/Stop-Anlage</li><li>• Steckdose (12V-Anschluß) in Mittelkonsole vorn</li><li>• Textilfussmatten</li><li>• Türgriffe innen verchromt</li><li>• Verzurrösen Koffer-/Laderaum</li><li>• Reifen-Reparaturkit</li></ul> | <ul style="list-style-type: none"><li>• Scheibenwischer mit Regensensor</li><li>• Seitenairbag vorn</li><li>• Sitz vorn links höhenverstellbar</li><li>• Sitzbezug / Polsterung: Stoff Tour</li><li>• Sonnenblende rechts mit Spiegel</li><li>• Steckdose (12V-Anschluß) im Koffer-/Laderaum</li><li>• Stoßfänger Wagenfarbe</li><li>• Türgriffe außen Wagenfarbe</li><li>• Verglasung getönt</li><li>• Winter-Paket Plus</li></ul> |
|---|---|

#### Sonderausstattung

- |   |  |
|---|--|
| <ul style="list-style-type: none"><li>• Anhängerkupplung mit Stabilitätskontrolle</li><li>• Fahrassistenz-Paket: Stau- und Notfallassistent</li><li>• Fahrassistenz-System Müdigkeitserkennungs-Sensor</li><li>• Laderaumboden variabel</li><li>• Sicherheits-Paket</li></ul> | <ul style="list-style-type: none"><li>• Ausstattungs-Paket: Parken</li><li>• Fahrassistenz-Paket: Traveller</li><li>• Gepäckraum-Abtrennung (Netz)</li><li>• Metallic-Lackierung</li></ul> |
|---|--|

**Wir weisen darauf hin, dass die Ausstattungsmerkmale dieser VIN Abfrage nur zu Ihrer Information dienen. Abweichungen sind in Einzelfällen möglich. Basisgrundlage für die Gebotsabgabe, sind in der Bietersoftware aufgeführten Ausstattungsmerkmale. Für einen Defekt von verborgen gebliebenen Schäden im Hinblick auf Elektronik und Mechanik, kann aufgrund des Tatbestandes gewerblicher Handel keine Haftung übernommen werden.**

### Durchgeführte Technikprüfung

<b>Klimaanlage:</b>	Eine Funktion der Klimaanlage wurde zum Besichtigungszeitpunkt festgestellt.
<b>Lichtanlage:</b>	Die Lichtanlage war zum Besichtigungszeitpunkt in Ordnung.
<b>Motorlauf:</b>	Ein Probelauf des Motors wurde durchgeführt. Dabei traten keine akustischen und visuellen Mängel auf.
<b>Hinweis:</b>	*

### Schaden



#### Karosserie außen

	<b>Bauteil</b>	<b>Schaden</b>
1.	Motorhaube	Steinschlag
2.	Stoßfänger Vorne	Steinschlag
3.	Dach	Steinschlag
4.	Stoßfänger Hinten	Kratzer
5.	A-Säule Vorne - Rechts	Steinschlag
6.	Tür Hinten - Rechts	1 Delle
7.	Tür Hinten - Rechts	Kratzer
8.	Tür Vorne - Rechts	Verformt (leicht)



#### Sonstiges

	<b>Bauteil</b>	<b>Schaden</b>
9.	Wartungsnachweis	Fehlt
10.	Motordämmmaterial	Beschädigt
11.	Heckdeckelverkleidung	Gebrauchsspuren

**Wir weisen darauf hin, dass das Fahrzeug zusätzlich zu den im Bericht aufgeführten Beschädigungen alters- und lauleistungsbedingte Gebrauchsspuren aufweisen kann, wie sie im normalem Gebrauch unvermeidlich sind (kleine Beulen, Dellen, Kratzer).**

## Bilddokumentation



Vorne links



Vorne rechts



Hinten links



Hinten rechts



Kombiinstrument



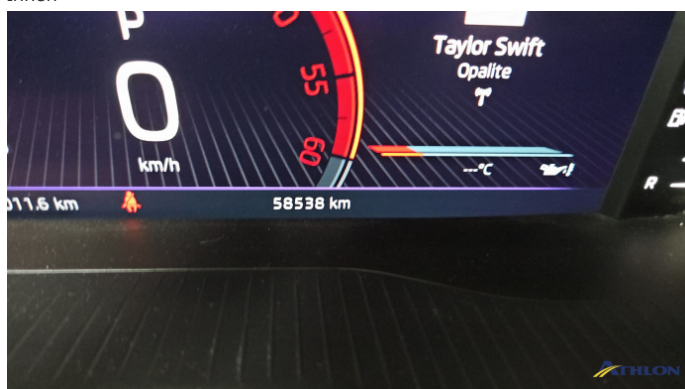
Mittelkonsole



Innen



Kofferraum



Kilometerstand



Felgen



Motorraum



Schlüssel



Sonstiges



Klimaanlage



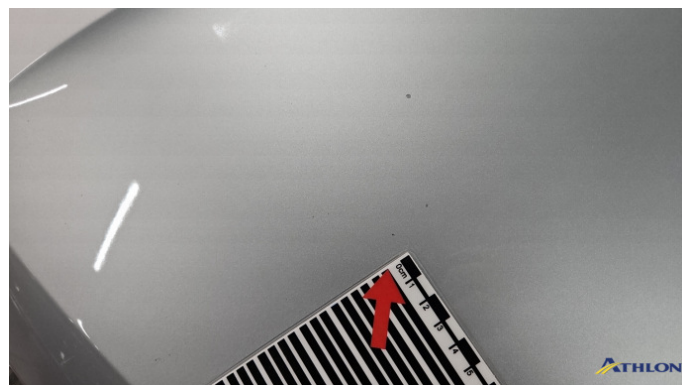
Tankdeckel



Windschutzscheibe



Bereifung



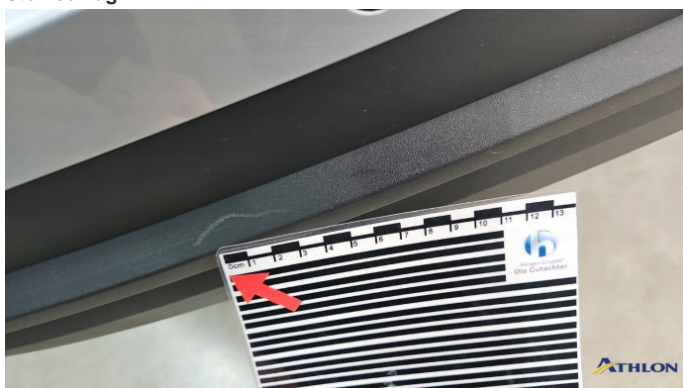
1. Motorhaube  
Steinschlag



2. Stoßfänger Vorne  
Steinschlag



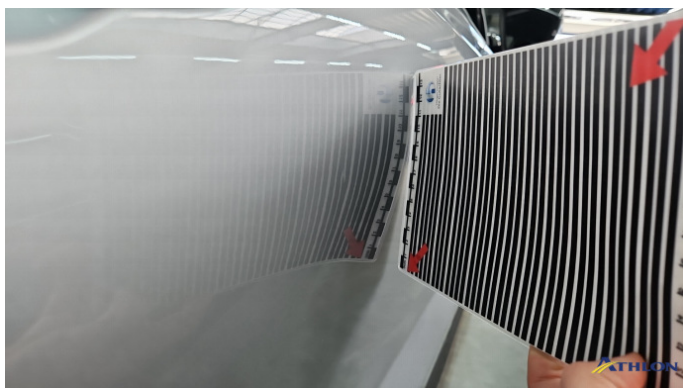
3. Dach  
Steinschlag



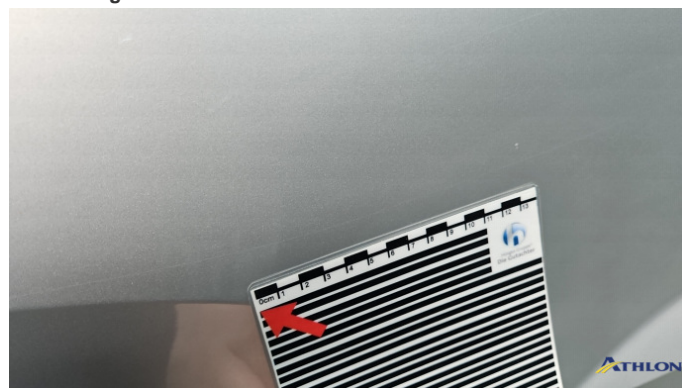
4. Stoßfänger Hinten  
Kratzer



5. A-Säule Vorne - Rechts  
Steinschlag



6. Tür Hinten - Rechts  
1 Delle



7. Tür Hinten - Rechts  
Kratzer



8. Tür Vorne - Rechts  
**Verformt (leicht)**



10. Motordämmmaterial  
**Beschädigt**



10. Motordämmmaterial  
**Beschädigt**



11. Heckdeckelverkleidung  
**Gebrauchsspuren**