



## Athlon Verkaufsexpertise

<b>Kunde :</b>	<b>Athlon Germany KD</b>	<b>Vertragsnummer :</b>	<b>12224787</b>
<b>Berichtsnummer :</b>	<b>0000000908365-DE949</b>		
<b>Amtl. Kennzeichen :</b>	<b>EL-EP 404</b>		

### Fahrzeugdaten

#### Mercedes-Benz V .

Fahrzeug-Ident.-Nr.:	<b>W1VVKKEZ3S4464866</b>	Laufleistung abgelesen:	<b>37200 km</b>
Erstzulassung / Baujahr:	<b>20.02.2025 / 2025</b>	Besichtigungsdatum/-ort:	<b>25.03.2026 Düren</b>
Fahrzeugart:	<b>PKW</b>	Aufbauart:	<b>VAN/MPV</b>
KBA-Nr. (HSN/ TSN):	<b>222//2BBX</b>	Kraftstoff / Emissionsklasse:	<b>Diesel / Euro 6</b>
Getriebe Art:	<b>automatic</b>	Navi.-Datenträger:	<b>Festplattenlaufwerk</b>
Hubraum / Leistung:	<b>1950 ccm / 174 kW (237 PS)</b>	Antriebsart:	<b>-</b>
Lackfarbe:	<b>obsidianschwarz metallic</b>	Lackart:	<b>Uni</b>
Anzahl Schlüssel:	<b>2</b>	Polster Art:	<b>Stoff</b>
Serviceheft verfügbar:	<b>Digital</b>	Farbe Innenausstattung:	<b>Schwarz</b>
Letzter Service km / am:	<b>- / -</b>		

### Montierte Bereifung

Reifenart / Felgentyp:	<b>Winterreifen</b>	<b>Aluminium</b>
1. Achse - links / Zust.		<b>235/55/R17/105 7 mm</b>
1. Achse - rechts / Zust.		<b>235/55/R17/105 7 mm</b>
2. Achse - links / Zust.		<b>235/55/R17/105 6 mm</b>
2. Achse - rechts / Zust.		<b>235/55/R17/105 6 mm</b>
Verkehrssicherheit:		

### Unmontierte Bereifung

Reifenart / Felgentyp:	<b>Sommerreifen</b>	<b>Aluminium</b>
1. Achse - links / Zust.		<b>235/55/R17/103 4 mm</b>
1. Achse - rechts / Zust.		<b>235/55/R17/103 4 mm</b>
2. Achse - links / Zust.		<b>235/55/R17/103 4 mm</b>
2. Achse - rechts / Zust.		<b>235/55/R17/103 4 mm</b>
Verkehrssicherheit:	<b>Verkehrssicher</b>	

Informationen über evtl. nachgelieferte Fehlteile wie z.B. Schlüssel oder Servicehefte finden Sie unter den Ausstattungsdetails in Athloncarsale.



Die Athlon Verkaufsexpertise wurde unparteiisch und nach bestem Wissen und Gewissen erstellt. Die im Athlon Verkaufsexpertise aufgeführten Bilder sind Bestandteil der Fahrzeugbeschreibung, hinsichtlich der Ausstattung und des Fahrzeug-zustandes.



## Serienausstattung

- Getränkehalter hinten
- Airbag Beifahrerseite
- Aktiver Abstands-Assistent Distronic
- Elektrik für Anhängersteckdose
- Außenspiegel elektr. verstell- und heizbar, beide
- Außenspiegel mit Totwinkel-Assistent
- Beleuchtung im Haltegriff Fond
- Bodenbelag Teppich im Fahrerraum
- DAB-Tuner (Radioempfang digital)
- Einschaltautomatik für Fahrlicht
- Einstiegleuchten
- Fahrassistenz-System: aktiver Spurhalteassistent
- Fahrassistenz-System: Intelligenter Geschwindigkeits-Assistent
- Fahrassistenz-System Seitenwind-Assistent
- Fenster im Lade-/FG-Raum: - feststehend, hinten
- Fenster im Lade-/FG-Raum - feststehend, vorn rechts
- Feststellbremse elektrisch
- Fußraumbeleuchtung vorn
- Getriebe Automatik GTronic - (9-Stufen)
- Haltegriffe im Fond
- Heckklappe mit Verglasung
- Innenspiegel automatisch abblendbar
- Kindersicherung
- Klimaanlage geregelt (Tempmatik)
- Kombiinstrument mit Variabler Anzeige (Widescreen Cockpit)
- Komfortschließung
- Kopf-Airbag-System (Windowbag)
- Kraftstofftank mit Falschbetankungsschutz
- Lastenverankerung / Verzurrösen
- Lenkrad (Lenksäule mech. verstellbar)
- Leuchtweitenregelung
- Adaptives Bremslicht
- Airbag Fahrerseite
- Anfahrhilfe
- Antriebsart Heckantrieb
- Außenspiegel mit integrierter Blinkleuchte
- Außentemperaturanzeige
- BlueEfficiency-Paket
- Bodenbelag Teppich im Lade-/Fahrgastraum
- Dachverkleidung / Innenhimmel Stoff grau
- Einstiegsgriff hinten
- Fahrassistenz-System: aktiver Bremsassistent
- Fahrassistenz-System Attention-Assist (Müdigkeitserkennungs-Sensor)
- Fahrassistenz-System: Pannenmanagement
- Fenster für hintere Türen / Heckklappe mit Wisch-/Waschanlage
- Fenster im Lade-/FG-Raum - feststehend, vorn links
- Fensterheber elektr. mit Komfortschließung
- Feststeller Schiebetür (Aktiv)
- Generator 250 A
- 3. Bremsleuchte
- Handschuhfach abschließbar
- Hold-Funktion
- Karosserie/Aufbau: Bus
- Kindersitzerkennung im Beifahrersitz (automatisch)
- Klimaautomatik Fond (Tempmatik)
- Komfort-Fahrwerk
- Kommunikationsmodul Mercedes me connect (Internetbasierende Dienste)
- Kopf-Airbag-System (Windowbag) hinten
- Kraftstofftank: 70 Ltr.
- Lenkrad (Leder)
- Lenkrad mit Multifunktion
- Mercedes-Benz Notrufsystem

- Mittelkonsole mit Staufach und Cupholder
- Modellpflege (2) mit Code
- Multimediasystem MBUX (Touchscreen 12,3")
- PKW Zulassung
- Radstand 3200 mm
- Reifendruck-Kontrollsystem
- Schiebetür Lade-/Fahrgastraum links
- Schulter-Becken-Airbag (Thorax-Pelvis-Sidebag) Beifahrerseite
- Servolenkung elektro-mechanisch
- Sicherheitsgurt-System mit Warnanlage
- Sitzbezug / Polsterung: Stoff Santos
- Sitze im Fahrerhaus Fahrersitz Komfort
- Sitze im Lade-/FG-Raum 1.Reihe, 1 Einzelsitz rechts
- Sitze im Lade-/FG-Raum 2.Reihe, 1 Einzelsitz rechts
- Smartphone-Integration (Apple CarPlay und Android Auto)
- Spiegel-Paket
- Start/Stop-Anlage Motor
- Steckdose (12V-Anschluß) im Lade-/Fahrgastraum
- Stoßfänger und Anbauteile in Wagenfarbe lackiert
- Touchpad (Mittelkonsole)
- Vlies-Batterie 92 Ah
- Vorrüstung Remote Service Plus
- Wartungsintervall-Anzeige Assyst
- Wärmeschutzverglasung
- Zul. Gesamtgewicht 3,10 t
- Mittenairbag vorn
- Motor 2,0 Ltr. - 174 kW CDI KAT
- Park-Paket mit Rückfahrkamera
- PRE-SAFE-System
- Radvollabdeckung
- Zweibeige Lautsprecher vorn und hinten
- Schiebetür Lade-/Fahrgastraum rechts
- Schulter-Becken-Airbag (Thorax-Pelvis-Sidebag) Fahrerseite
- Sicherheitsgurt-System mit Warnanlage (Beifahrerseite)
- Sitzausstattung Schnellverriegelung für Sitzschienen-System
- Sitze im Fahrerhaus Beifahrersitz Komfort
- Sitze im Lade-/FG-Raum 1.Reihe, 1 Einzelsitz links
- Sitze im Lade-/FG-Raum 2.Reihe, 1 Einzelsitz links
- Sitze im Lade-/FG-Raum: Armlehnen, 2.Reihe, Einzelsitz links/rechts
- Sonnenblenden mit Spiegel (beleuchtet)
- Stahlfelgen 6,5x17
- Steckdose (12V-Anschluß) im Fahrerhaus
- Steckdosen (12V-Anschluß) im Lade-/Fahrgastraum, 2-fach
- Style
- Umfeldleuchte in Heckklappe
- Vorbereitung Navigationssystem (für Multimediasystem MBUX)
- Warmluftkanal zum Lade-/Fahrgastraum
- Wegfahrsperr
- Zuheizung
- Schadstoffarm nach Abgasnorm Euro 6e

### Sonderausstattung

- Anhängelast 2500 kg
- Dachreling (Aluminium eloxiert)
- Energizing Komfortsteuerung
- Fahrassistenz-System: Anhänger-Rangierassistent (Trailer Assist)
- Gepäcksicherungsnetz
- Innenausstattung: Zierteile Klavierlack-Optik
- Anhängerkupplung (Kugelkopf abnehmbar)
- Easy-Pack-Paket
- Fahrassistenz-Paket
- Fußmatten Velours
- Induktionsladeschale für Smartphone (Wireless Charging)
- Innenspiegel, digital (Kamerasystem, abschaltbar)

- |  |   |
|--|---|
| <ul style="list-style-type: none"><li>• Komfort-Klimaautomatik Thermotronic</li><li>• Laderaumunterteilung</li><li>• Metallic-Lackierung</li><li>• Multimediasystem MBUX High (Touchscreen 12,3")</li><li>• Park-Paket mit 360° Kamera</li><li>• Style-Plus-Paket</li><li>• Zusatzheizung (Warmwasser)</li></ul> | <ul style="list-style-type: none"><li>• Kraftstofffilter mit Wasserabscheider</li><li>• LM-Felgen 7x17 (5-Speichen)</li><li>• Mittelkonsole vorn mit Rollo / Ablage</li><li>• Navigationssystem für Multimediasystem MBUX</li><li>• Sport-Fahrwerk</li><li>• Winter-Paket</li></ul> |
|--|---|

**Wir weisen darauf hin, dass die Ausstattungsmerkmale dieser VIN Abfrage nur zu Ihrer Information dienen. Abweichungen sind in Einzelfällen möglich. Basisgrundlage für die Gebotsabgabe, sind in der Bietersoftware aufgeführten Ausstattungsmerkmale. Für einen Defekt von verborgen gebliebenen Schäden im Hinblick auf Elektronik und Mechanik, kann aufgrund des Tatbestandes gewerblicher Handel keine Haftung übernommen werden.**

### Durchgeführte Technikprüfung

<b>Klimaanlage:</b>	Eine Funktion der Klimaanlage wurde zum Besichtigungszeitpunkt festgestellt.
<b>Lichtanlage:</b>	Die Lichtanlage war zum Besichtigungszeitpunkt in Ordnung.
<b>Motorlauf:</b>	Ein Probelauf des Motors wurde durchgeführt. Dabei traten keine akustischen und visuellen Mängel auf.
<b>Hinweis:</b>	*

### Schaden



#### Karosserie außen

	<b>Bauteil</b>	<b>Schaden</b>
1.	Motorhaube	Steinschlag
2.	Stoßfänger Vorne	Steinschlag
3.	Tür Hinten - Links	Beklebt
4.	Tür Vorne - Links	Kratzer
5.	Heckklappe	Beklebt
6.	Seitenwand - Hinten - Links	Kratzer
7.	Heckklappe	Verformt (leicht)
8.	Stoßfänger Hinten	Kratzer
9.	Tür Hinten - Rechts	Beklebt
10.	Tür Hinten - Rechts	Kratzer Ab 60mm
11.	Außenspiegel Gehäuse - Rechts	Kratzer
12.	Tür Vorne - Rechts	Kratzer
13.	Dach	Steinschlag



#### Sonstiges

	<b>Bauteil</b>	<b>Schaden</b>
14.	Wartungsnachweis	Fehlt
15.	Sitzbank - 3 Reihe	In Ordnung
16.	Rückleuchte Links	Kratzer

Wir weisen darauf hin, dass das Fahrzeug zusätzlich zu den im Bericht aufgeführten Beschädigungen alters- und laufleistungsbedingte Gebrauchsspuren aufweisen kann, wie sie im normalem Gebrauch unvermeidlich sind (kleine Beulen, Dellen, Kratzer).

Bilddokumentation



Vorne links



Vorne rechts



Hinten links



Hinten rechts



Kombiinstrument



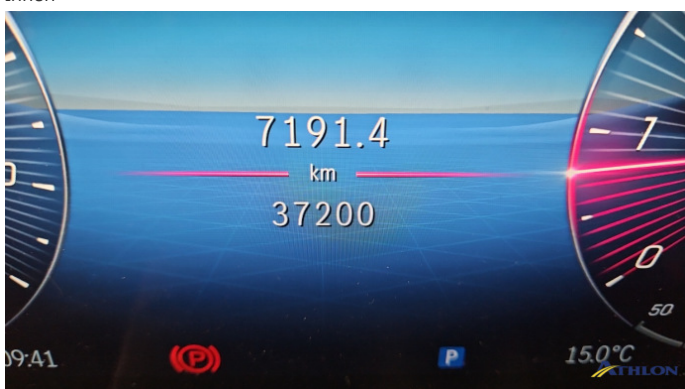
Mittelkonsole



Innen



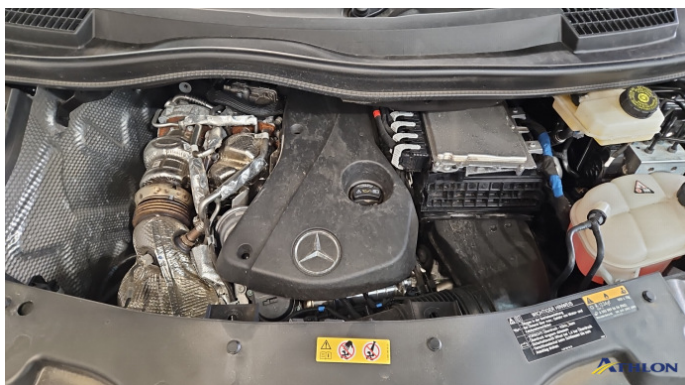
Kofferraum



Kilometerstand



Felgen



Motorraum



Schlüssel



Sonstiges



Klimaanlage



Tankdeckel



Windschutzscheibe



Bereifung



1. Motorhaube  
Steinschlag



2. Stoßfänger Vorne  
Steinschlag



3. Tür Hinten - Links  
Beklebt



4. Tür Vorne - Links  
Kratzer



5. Heckklappe  
Beklebt



6. Seitenwand - Hinten - Links  
Kratzer



7. Heckklappe  
Verformt (leicht)



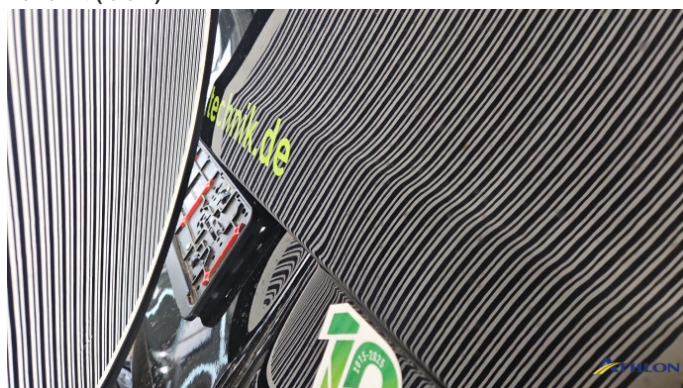
7. Heckklappe  
Verformt (leicht)



7. Heckklappe  
Verformt (leicht)



7. Heckklappe  
Verformt (leicht)



7. Heckklappe  
Verformt (leicht)



7. Heckklappe  
Verformt (leicht)



8. Stoßfänger Hinten  
Kratzer



8. Stoßfänger Hinten  
Kratzer



9. Tür Hinten - Rechts  
Beklebt



10. Tür Hinten - Rechts  
Kratzer Ab 60mm



11. Außenspiegel Gehäuse - Rechts  
Kratzer



12. Tür Vorne - Rechts  
Kratzer



13. Dach  
Steinschlag



15. Sitzbank - 3 Reihe  
In Ordnung



16. Rückleuchte Links  
Kratzer