



Condizione Relazione

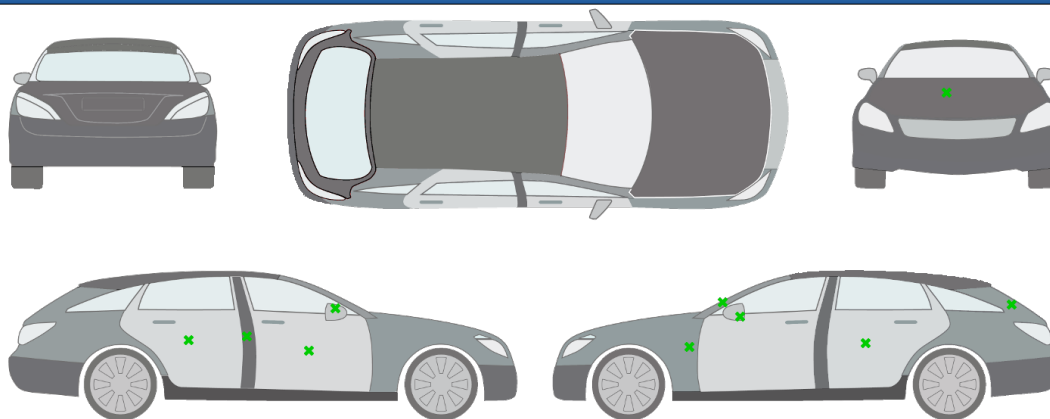
Numero di rapporto:	0000000891631-IT867	Numero di contratto:	778368
Targa:	GM892VP		

Dati del veicolo

Mercedes-Benz SPRINTER;Cargo van;Electric;Automatic;

Numero di telaio:	W1V9106331P535614	Chilometraggio Rivelato:	28933 km
Data Immatr. / Anno di costr.:	09.02.2023 /	Data e luogo Perizia:	09.01.2026 Bressana Bottarone
Vernice:	Bianco	Tipo di vernice:	Pastello monostrato
Numero di Chiavi:	1	Tipo Rivestimento Interno:	Stoffa
Colore Rivestimento Interno:	Nero		

Valutazione dei danni



- 1.) cofano | Graffio/Rigature
- 2.) retrovisore esterno scatola - sinistro | Rotto
- 3.) parafrangente anteriore - sinistro | Rotto
- 4.) porta posteriore - sinistra | Ammacature/rigonfiamenti
- 5.) parete laterale - posteriore - sinistra | Ammacature/rigonfiamenti
- 6.) porta posteriore - destra | Ammacature/rigonfiamenti
- 7.) B-colonna centrale - destra | Graffio/Rigature
- 8.) porta anteriore - destra | Ammacature/rigonfiamenti
- 9.) retrovisore esterno scatola - destro | Graffi superficiali
- 10.) A-colonna anteriore - sinistra | Ammacature/rigonfiamenti
- 11.) sedile guidatore | Usura
- 12.) selleria | Sporczia (media)
- 13.) Pann int porta a battente | Mancante

commento/riferimento:

Documentazione fotografica



Anteriore sinistra



Anteriore Destra



Posteriore sinistra



Posteriore destra



Interno



Interno



Interno



Interno Posteriore



Interno Posteriore



Bagagliaio



Bagagliaio



Chilometraggio



Chilometraggio



Cerchi



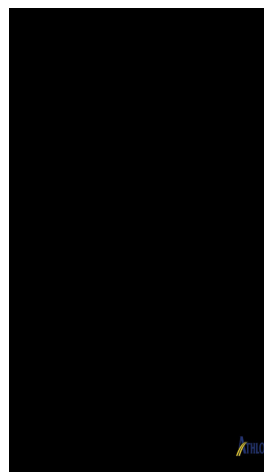
vano motore



Altro



Altro



folioso complementare



folgio complementare



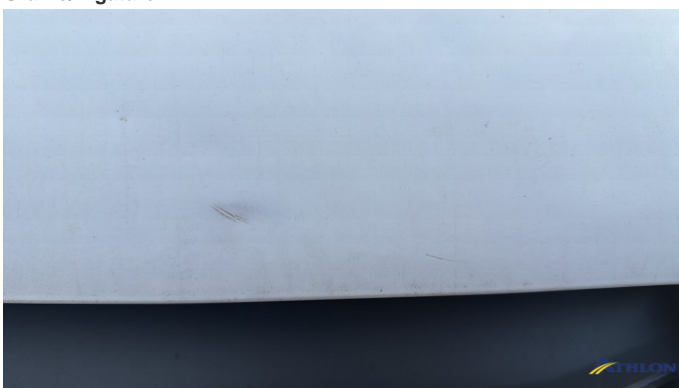
1. cofano
Graffio/Rigature



1. cofano
Graffio/Rigature



1. cofano
Graffio/Rigature



1. cofano
Graffio/Rigature



2. retrovisore esterno scatola - sinistro
Rotto



3. parafango anteriore - sinistro
Rotto



4. porta posteriore - sinistra
Ammaccature/rigonfiamenti



5. parete laterale - posteriore - sinistra
Ammaccature/rigonfiamenti



6. porta posteriore - destra
Ammaccature/rigonfiamenti



6. porta posteriore - destra
Ammaccature/rigonfiamenti



6. porta posteriore - destra
Ammaccature/rigonfiamenti



6. porta posteriore - destra
Ammaccature/rigonfiamenti



6. porta posteriore - destra
Ammaccature/rigonfiamenti



6. porta posteriore - destra
Ammaccature/rigonfiamenti



7. B-colonna centrale - destra
Graffio/Rigature



8. porta anteriore - destra
Ammaccature/rigonfiamenti



8. porta anteriore - destra
Ammaccature/rigonfiamenti



8. porta anteriore - destra
Ammaccature/rigonfiamenti



9. retrovisore esterno scatola - destro
Graffi superficiali



10. A-colonna anteriore - sinistra
Ammaccature/rigonfiamenti



11. sedile guidatore
Usura



12. selleria
Sporcizia (media)



12. selleria
Sporcizia (media)



12. selleria
Sporcizia (media)



13. Pann int porta a battente
Mancante



13. Pann int porta a battente
Mancante



13. Pann int porta a battente
Mancante