



Athlon Verkaufsexpertise

Kunde :	Athlon Germany KD	Vertragsnummer :	12220876
Berichtsnummer :	0000000908082-DE949		
Amtl. Kennzeichen :	BO-QY 6158		

Fahrzeugdaten

Opel Astra L Sports Tourer .

Fahrzeug-Ident.-Nr.:	VXKFRHNS2S1007390	Laufleistung abgelesen:	17367 km
Erstzulassung / Baujahr:	18.03.2025 / 2025	Besichtigungsdatum/-ort:	23.03.2026 Düren
Fahrzeugart:	PKW	Aufbauart:	Kombilimousine
KBA-Nr. (HSN/ TSN):	188//9AFA	Kraftstoff / Emissionsklasse:	Superbenzin / Euro 6
Getriebe Art:	Schaltgetriebe	Navi.-Datenträger:	Festplattenlaufwerk
Hubraum / Leistung:	1199 ccm / 96 kW (131 PS)	Antriebsart:	-
Lackfarbe:	LACKIERUNG WATTEAU GRN/TYP AUSSENVERKLEIDUNG METALLIC-LACKIERUNG	Lackart:	Metallic
Anzahl Schlüssel:	2	Polster Art:	Leder/Stoff
Serviceheft verfügbar:	Ja	Farbe Innenausstattung:	Schwarz
Letzter Service km / am:	- / -		

Montierte Bereifung

Reifenart / Felgentyp:	Allwetterreifen	Aluminium
1. Achse - links / Zust.		205/55/R16/94 7 mm
1. Achse - rechts / Zust.		205/55/R16/94 7 mm
2. Achse - links / Zust.		205/55/R16/94 7 mm
2. Achse - rechts / Zust.		205/55/R16/94 7 mm

Verkehrssicherheit:

Informationen über evtl. nachgelieferte Fehlteile wie z.B. Schlüssel oder Servicehefte finden Sie unter den Ausstattungsdetails in Athloncarsale.

Die Athlon Verkaufsexpertise wurde unparteiisch und nach bestem Wissen und Gewissen erstellt. Die im Athlon Verkaufsexpertise aufgeführten Bilder sind Bestandteil der Fahrzeugbeschreibung, hinsichtlich der Ausstattung und des Fahrzeugzustandes.



Serienausstattung

- Fahrassistenz-System: Frontkollisionswarnung
- Ambiente-Beleuchtung Türverkleidung
- Audiosystem Multimedia
- Außenspiegel schwarz lackiert
- Dach Diamant-Schwarz
- Design-Paket: high gloss Exterieur
- Elektron. Stabilitäts-Programm (ESP)
- Fahrassistenz-System: Autonomer Notbrems-Assistent mit Frontkollisionswarnung und Fußgängererkennung
- Airbag Fahrer-/Beifahrerseite
- Fahrassistenz-System: Spurhalteassistent
- Feststellbremse elektrisch
- Heckleuchten LED
- Isofix-Aufnahmen für Kindersitz an Rücksitz
- Karosserie 5-türig
- Kopf-Airbag-System
- Lenkrad (Leder)
- Zentralverriegelung mit Fernbedienung
- Mittelarmlehne vorn mit Ablagefach
- Otto-Partikelfilter (OPF)
- Rücksitzlehne geteilt (402040)
- Scheinwerfer LED mit Abbiegelicht
- Seitenairbag vorn
- Start/Stop-Anlage
- Tagfahrlicht LED
- LM-Felgen
- Akustischer Fußgängerschutz (Außensound)
- Anti-Blockier-System (ABS)
- Außenspiegel elektr. verstell- und heizbar, elektr. anklappbar
- DAB-Tuner (Radioempfang digital)
- Dachhimmel schwarz
- Elektr. Bremskraftverteilung (EBD)
- Ergonomiesitz vorn links
- Fahrassistenz-System Berganfahr-Assistent (HSA, Hill Start Assist)
- Fahrassistenz-System: Sicherheitssystem mit automatischem Notruf (ERA GLONASS / eCall)
- Fensterheber vorn elektr. mit Einklemmschutz
- Getriebe 6-Gang
- Innenspiegel mit Abblendautomatik
- Kamerasystem 360°
- Klimaautomatik 2-Zonen
- Kopfstützen hinten (3-fach)
- Leuchtweitenregelung automatisch
- Mittelarmlehne hinten
- Motor 1,2 Ltr. - 96 kW
- Reifendruck-Kontrollsystem
- Schadstoffarm nach Abgasnorm Euro 6e
- Schließ-/Startsystem Keyless Open
- Sonnenblenden mit Spiegel (beleuchtet)
- Steckdose (12V-Anschluß) in Mittelkonsole
- Wärmeschutzverglasung hinten abgedunkelt (Solar-Protect)

Sonderausstattung

- Anhängerkupplung (Kugelkopf abnehmbar)
- Gepäckraum-Abtrennung (Netz)
- Metallic-/Mineraleffekt-Lackierung
- Tech-Paket 1
- Dachreling (Silber)
- Komfort-Paket
- Reifen-Reparaturkit

Wir weisen darauf hin, dass die Ausstattungsmerkmale dieser VIN Abfrage nur zu Ihrer Information dienen. Abweichungen sind in Einzelfällen möglich. Basisgrundlage für die Gebotsabgabe, sind in der Bietersoftware aufgeführten Ausstattungsmerkmale. Für einen Defekt von verborgen gebliebenen Schäden im Hinblick auf Elektronik und Mechanik, kann aufgrund des Tatbestandes gewerblicher Handel keine Haftung übernommen werden.

Durchgeführte Technikprüfung

Klimaanlage:	Eine Funktion der Klimaanlage wurde zum Besichtigungszeitpunkt festgestellt.
Lichtanlage:	Die Lichtanlage war zum Besichtigungszeitpunkt in Ordnung.
Motorlauf:	Ein Probelauf des Motors wurde durchgeführt. Dabei traten keine akustischen und visuellen Mängel auf.
Hinweis:	*

Schaden



Karosserie außen

	Bauteil	Schaden
1.	Stoßfänger Vorne	Steinschlag
2.	Felge Vorne - Rechts	Beschädigt
3.	Dach	Steinschlag
4.	Seitenwand - Hinten - Links	Verformt (leicht)
5.	Seitenwand - Hinten - Rechts	Verformt (leicht)
6.	Felge Hinten - Rechts	Kratzer



Sonstiges

	Bauteil	Schaden
7.	Fußmatten	Fehlt
8.	Sitz - Vorne - Links	Gebrauchsspuren

Wir weisen darauf hin, dass das Fahrzeug zusätzlich zu den im Bericht aufgeführten Beschädigungen alters- und laufeleistungsbedingte Gebrauchsspuren aufweisen kann, wie sie im normalem Gebrauch unvermeidlich sind (kleine Beulen, Dellen, Kratzer).

Bilddokumentation



Vorne links



Vorne rechts



Hinten links



Hinten rechts



Kombiinstrument



Mittelkonsole



Innen



Kofferraum



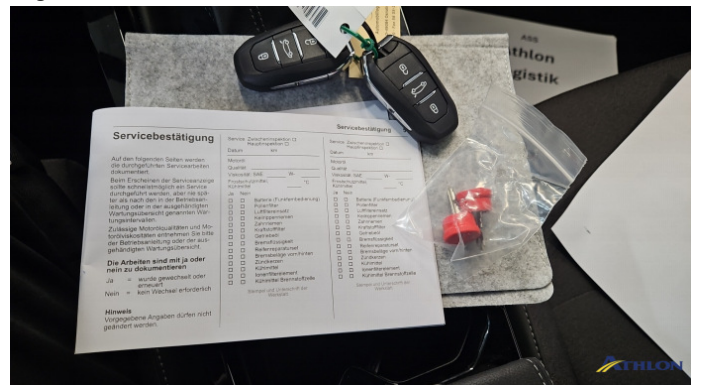
Kilometerstand



Felgen



Motorraum



Schlüssel



Sonstiges



Klimaanlage



Tankdeckel



Windschutzscheibe



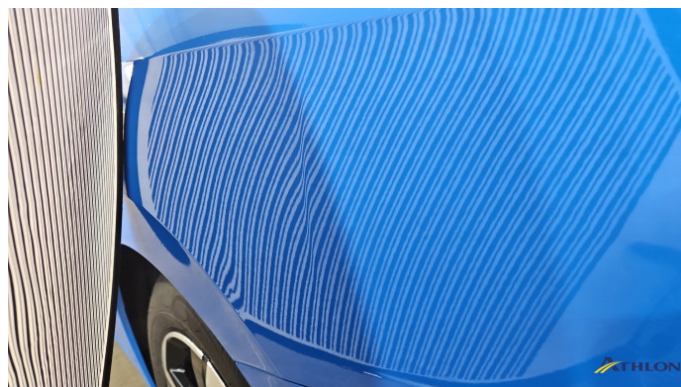
1. Stoßfänger Vorne
Steinschlag



2. Felge Vorne - Rechts
Beschädigt



3. Dach
Steinschlag



4. Seitenwand - Hinten - Links
Verformt (leicht)



4. Seitenwand - Hinten - Links
Verformt (leicht)



4. Seitenwand - Hinten - Links
Verformt (leicht)



4. Seitenwand - Hinten - Links
Verformt (leicht)



5. Seitenwand - Hinten - Rechts
Verformt (leicht)



5. Seitenwand - Hinten - Rechts
Verformt (leicht)



6. Felge Hinten - Rechts
Kratzer



8. Sitz - Vorne - Links
Gebrauchsspuren