



Athlon Verkaufsexpertise

Kunde :	Athlon Germany KD	Vertragsnummer :	12174331
Berichtsnummer :	0000000910122-DE949		
Amtl. Kennzeichen :	N-AG 7124		

Fahrzeugdaten

Mercedes-Benz A .

Fahrzeug-Ident.-Nr.:	W1K3F1AB7PJ394401	Laufleistung abgelesen:	87177 km
Erstzulassung / Baujahr:	17.01.2023 / 2023	Besichtigungsdatum/-ort:	31.03.2026 Düren
Fahrzeugart:	PKW	Aufbauart:	Kombilimousine
KBA-Nr. (HSN/ TSN):	222//2AWX	Kraftstoff / Emissionsklasse:	Diesel / Euro 6
Getriebe Art:	automatic	Navi.-Datenträger:	Festplattenlaufwerk
Hubraum / Leistung:	1950 ccm / 85 kW (116 PS)	Antriebsart:	-
Lackfarbe:	Schwarz	Lackart:	Uni
Anzahl Schlüssel:	2	Polster Art:	Leder/Stoff
Serviceheft verfügbar:	Digital	Farbe Innenausstattung:	Schwarz
Letzter Service km / am:	- / -		

Montierte Bereifung

Reifenart / Felgentyp:	Winterreifen	Aluminium
1. Achse - links / Zust.		205/60/R16/92 4 mm
1. Achse - rechts / Zust.		205/60/R16/92 4 mm
2. Achse - links / Zust.		205/60/R16/92 4 mm
2. Achse - rechts / Zust.		205/60/R16/92 4 mm
Verkehrssicherheit:	Verkehrssicher	

Unmontierte Bereifung

Reifenart / Felgentyp:	Sommerreifen	Aluminium
1. Achse - links / Zust.		205/60/R16/92 5 mm
1. Achse - rechts / Zust.		205/60/R16/92 5 mm
2. Achse - links / Zust.		205/60/R16/92 5 mm
2. Achse - rechts / Zust.		205/60/R16/92 5 mm
Verkehrssicherheit:	Verkehrssicher	

Informationen über evtl. nachgelieferte Fehlteile wie z.B. Schlüssel oder Servicehefte finden Sie unter den Ausstattungsdetails in Athloncarsale.

Die Athlon Verkaufsexpertise wurde unparteiisch und nach bestem Wissen und Gewissen erstellt. Die im Athlon Verkaufsexpertise aufgeführten Bilder sind Bestandteil der Fahrzeugbeschreibung, hinsichtlich der Ausstattung und des Fahrzeug-zustandes.



Serienausstattung

- Fensterheber elektrisch vorn + hinten
- Anti-Blockier-System (ABS)
- Beckenairbag vorn (Pelvisbag)
- Design- und Ausstattungslinie Standard
- Entry-Paket
- Fahrassistenz-System: aktiver Bremsassistent
- Fahrassistenz-System: Geschwindigkeitslimit-Assistent
- Fahrzeug-Monitoring (Fahrzeugortungssystem)
- Fußmatten Velours
- Getränkehalter vorn (doppelt)
- Karosserie 5-türig
- Klimaautomatik (Thermatic)
- Kommunikationsmodul (LTE) Vorbereitung Mercedes me connect
- Lenkrad (Leder)
- Licht- und Sicht-Paket
- Mercedes-Benz Notrufsystem
- Multimediastem MBUX (Digitales Multimedia-System)
- Reifendruck-Kontrollsystem
- Rücksitzlehne geteilt / klappbar
- Scheibenwischer mit Regensensor
- Servolenkung
- Sprachbediensystem Erweiterte Funktionen (MBUX)
- Tagfahrlicht LED
- Touchpad (Mittelkonsole)
- Airbag Fahrer-/Beifahrerseite
- Außenspiegel elektr. verstell- und heizbar, beide
- DAB-Tuner (Radioempfang digital)
- Elektron. Stabilitäts-Programm (ESP)
- Fahrassistenz-System Agility Select / Dynamic Select (Fahrmodusschalter)
- Fahrassistenz-System: aktiver Spurhalteassistent
- Fahrzeug Setup (Onlinedienste / Apps)
- Airbag Beifahrerseite abschaltbar
- Getriebe 8-Gang - Doppelkupplungsgetriebe DCT
- Innenhimmel Stoff
- Keyless Go Startanlage
- Knieairbag Fahrerseite
- Kopf-Airbag-System (Windowbag)
- Lenkrad (Sport) mit Multifunktion
- LM-Felgen
- USB-Anschluss im Fond
- Regen-/Lichtsensor
- Rußpartikelfilter
- Schadstoffarm nach Abgasnorm Euro 6d
- Seitenairbag (Sidebag) vorn
- Sitzbezug / Polsterung Stoff / Ledernachbildung Artico
- Start/Stop-Anlage
- Tempomat
- Motor 2,0 Ltr. - 85 kW CDI KAT

Sonderausstattung

- Ausstattungs-Paket: Business
- Park-Paket
- Sitz-Komfort-Paket
- Fahrassistenz-System: Verkehrs-Informations-System Live Traffic
- Scheinwerfer LED High Performance

Wir weisen darauf hin, dass die Ausstattungsmerkmale dieser VIN Abfrage nur zu Ihrer Information dienen. Abweichungen sind in Einzelfällen möglich. Basisgrundlage für die Gebotsabgabe, sind in der Bietersoftware aufgeführten Ausstattungsmerkmale. Für einen Defekt von verborgen gebliebenen Schäden im Hinblick auf Elektronik und Mechanik, kann aufgrund des Tatbestandes gewerblicher Handel keine Haftung übernommen werden.

Ing. Büro Bernd Hüsge Willich
Krefelder Str. 297
47877 Willich



Durchgeführte Technikprüfung

Klimaanlage:	Eine Funktion der Klimaanlage wurde zum Besichtigungszeitpunkt festgestellt.
Lichtanlage:	Die Lichtanlage war zum Besichtigungszeitpunkt in Ordnung.
Motorlauf:	Ein Probelauf des Motors wurde durchgeführt. Dabei traten keine akustischen und visuellen Mängel auf.
Hinweis:	*

Schaden



Karosserie außen

	Bauteil	Schaden
1.	Motorhaube	Nachlackiert
2.	Kotflügel Vorne - Links	Nachlackiert
3.	Tür Vorne - Links	Nachlackiert
4.	Tür Hinten - Links	Nachlackiert
5.	Dach	3 Dellen
6.	Dachrahmen - Links	Kratzer
7.	Heckklappe	Verformt (leicht)
8.	Stoßfänger Hinten	Kratzer
9.	Seitenwand - Hinten - Rechts	Kratzer
10.	Heckklappe	Umweltschaden
11.	Heckklappe	Kratzer



Karosserie innen

	Bauteil	Schaden
12.	Türverkleidung Hinten - Links	Gebrauchsspuren
13.	Türverkleidung Hinten - Rechts	Gebrauchsspuren



Sonstiges

	Bauteil	Schaden
14.	Trennetz	Fehlt
15.	Bordmappe	Fehlt
16.	Wartungsnachweis	Fehlt
17.	Dachhimmel	Loch
18.	Kofferraum	Gebrauchsspuren

Wir weisen darauf hin, dass das Fahrzeug zusätzlich zu den im Bericht aufgeführten Beschädigungen alters- und laufeleistungsbedingte Gebrauchsspuren aufweisen kann, wie sie im normalem Gebrauch unvermeidlich sind (kleine Beulen, Dellen, Kratzer).

Bilddokumentation



Vorne links



Vorne rechts



Hinten links



Hinten rechts



Kombiinstrument



Mittelkonsole



Innen



Kofferraum



Kilometerstand



Felgen



Motorraum



Schlüssel



Sonstiges



Klimaanlage



Tankdeckel



Bereifung



1. Motorhaube
Nachlackiert



1. Motorhaube
Nachlackiert



2. Kotflügel Vorne - Links
Nachlackiert



3. Tür Vorne - Links
Nachlackiert



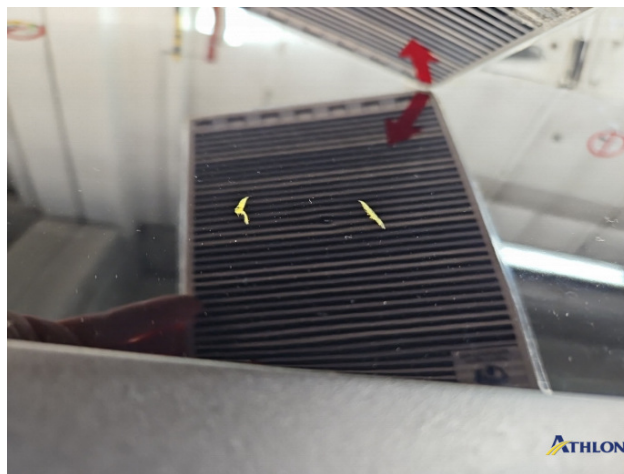
3. Tür Vorne - Links
Nachlackiert



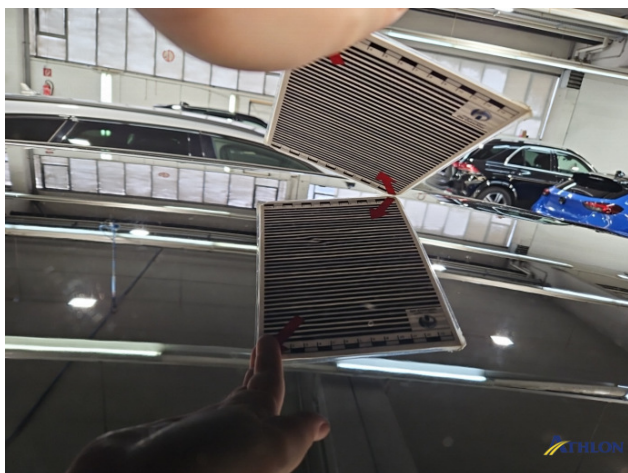
4. Tür Hinten - Links
Nachlackiert



4. Tür Hinten - Links
Nachlackiert



5. Dach
3 Dellen



5. Dach
3 Dellen



6. Dachrahmen - Links
Kratzer



6. Dachrahmen - Links
Kratzer



7. Heckklappe
Verformt (leicht)



8. Stoßfänger Hinten
Kratzer



8. Stoßfänger Hinten
Kratzer



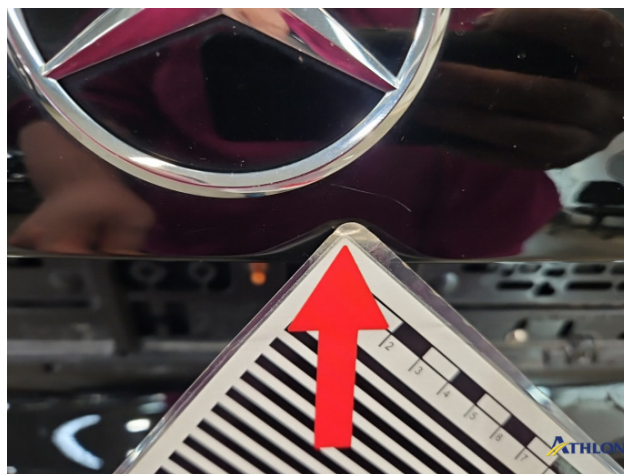
9. Seitenwand - Hinten - Rechts
Kratzer



10. Heckklappe
Umweltschaden



11. Heckklappe
Kratzer



11. Heckklappe
Kratzer



12. Türverkleidung Hinten - Links
Gebrauchsspuren



13. Türverkleidung Hinten - Rechts
Gebrauchsspuren



17. Dachhimmel
Loch



18. Kofferraum
Gebrauchsspuren



18. Kofferraum
Gebrauchsspuren



18. Kofferraum
Gebrauchsspuren