



## Athlon Verkaufsexpertise

<b>Kunde :</b>	<b>Athlon Germany KD</b>	<b>Vertragsnummer :</b>	<b>12204303</b>
<b>Berichtsnummer :</b>	<b>0000000893362-DE949</b>		
<b>Amtl. Kennzeichen :</b>	<b>IGB-SG 33E</b>		

### Fahrzeugdaten

#### Mercedes-Benz GLC .

Fahrzeug-Ident.-Nr.:	<b>W1NKM5FB0RU058529</b>	Laufleistung abgelesen:	<b>20373 km</b>
Erstzulassung / Baujahr:	<b>26.06.2024 / 2024</b>	Besichtigungsdatum/-ort:	<b>16.01.2026 Düren</b>
Fahrzeugart:	<b>PKW</b>	Aufbauart:	<b>Kombilimousine</b>
KBA-Nr. (HSN/ TSN):	<b>222//2BLD</b>	Kraftstoff / Emissionsklasse:	<b>Hybr.B/E ext. aufl. / Euro 6</b>
Getriebe Art:	<b>automatic</b>	Navi.-Datenträger:	<b>Festplattenlaufwerk</b>
Hubraum / Leistung:	<b>1999 ccm / 185 kW (252 PS)</b>	Antriebsart:	<b>Allrad</b>
Lackfarbe:	<b>OBSIDIANSCHWARZ - METALLICLACK</b>	Lackart:	<b>Metallic</b>
Anzahl Schlüssel:	<b>2</b>	Polster Art:	<b>Leder/Alcantara</b>
Serviceheft verfügbar:	<b>Digital</b>	Farbe Innenausstattung:	<b>Schwarz</b>
Letzter Service km / am:	<b>17497 / 18.09.2025</b>		

### Montierte Bereifung

Reifenart / Felgentyp:	<b>Winterreifen</b>	<b>Aluminium</b>
1. Achse - links / Zust.		<b>235/60/R18/103 7 mm</b>
1. Achse - rechts / Zust.		<b>235/60/R18/103 7 mm</b>
2. Achse - links / Zust.		<b>255/55/R18/109 7 mm</b>
2. Achse - rechts / Zust.		<b>255/55/R18/109 7 mm</b>
Verkehrssicherheit:		

### Unmontierte Bereifung

Reifenart / Felgentyp:	<b>Sommerreifen</b>	<b>Aluminium</b>
1. Achse - links / Zust.		<b>255/45/R20/105 4 mm</b>
1. Achse - rechts / Zust.		<b>255/45/R20/105 4 mm</b>
2. Achse - links / Zust.		<b>285/40/R20/108 4 mm</b>
2. Achse - rechts / Zust.		<b>285/40/R20/108 4 mm</b>
Verkehrssicherheit:	<b>Verkehrssicher</b>	

Informationen über evtl. nachgelieferte Fehlteile wie z.B. Schlüssel oder Servicehefte finden Sie unter den Ausstattungsdetails in Athloncarsale.

Die Athlon Verkaufsexpertise wurde unparteiisch und nach bestem Wissen und Gewissen erstellt. Die im Athlon Verkaufsexpertise aufgeführten Bilder sind Bestandteil der Fahrzeugbeschreibung, hinsichtlich der Ausstattung und des Fahrzeug-zustandes.



## Serienausstattung

- |   |  |
|---|--|
| <ul style="list-style-type: none"> <li>• Induktionsladeschale für Smartphone</li> <li>• Ambiente-Beleuchtung</li> <li>• Aufladesystem Wechselstrom (AC)</li> <li>• Ausstattungs-Paket: Advanced</li> <li>• Design- und Ausstattungslinie AMG Line</li> <li>• Elektromotor 100 kW (Hybridantrieb)</li> <li>• Bergabfahrkontrolle (Downhill-Speed-Regulation)</li> <li>• Fahrassistenz-System: Verkehrs-Informations-System Live Traffic</li> <li>• Gepäckraumabdeckung / Rollo</li> <li>• Getränkehalter vorn (doppelt)</li> <li>• Hybrid 280 kW (Motor 2,0 Ltr. - 185 kW)</li> <li>• Infotainment-System: Remote &amp; Charging Services Plus</li> <li>• Innenhimmel Stoff</li> <li>• Interieur-Paket Chrom</li> <li>• Klimaautomatik (Thermatic 2-Zonen)</li> <li>• Kommunikationsmodul (LTE) Vorbereitung Mercedes me connect</li> <li>• Ladekabel für öffentliche Ladesäulen</li> <li>• Laderaum-Paket</li> <li>• Lenkrad (Sport) mit Multifunktion</li> <li>• Mittelkonsole schwarz hochglänzend</li> <li>• Navigationssystem: Festplattennavigation</li> <li>• Park-Paket</li> <li>• Reifen-Reparaturset (Tirefit)</li> <li>• Schadstoffarm nach Abgasnorm Euro 6e</li> <li>• Scheinwerfer LED High Performance</li> <li>• Service-System: Fingerabdruck-Scanner für MBUX</li> <li>• Sitz-Komfort-Paket</li> <li>• Sitzheizung vorn</li> <li>• Spiegel-Paket</li> <li>• Tempomat</li> <li>• Vorrüstung car sharing</li> <li>• Vorrüstung Remote- &amp; Navigationsdienste</li> </ul> | <ul style="list-style-type: none"> <li>• Airbag Fahrer-/Beifahrerseite</li> <li>• Antriebsart Allradantrieb</li> <li>• Ausstattungs-Paket USB</li> <li>• Bremsanlage mit großen Bremsscheiben (Hochleistungs-Bremssystem)</li> <li>• Digitales Instrumenten-Display</li> <li>• Fahrassistenz-System: aktiver Spurhalteassistent</li> <li>• Fahrassistenz-System Fernlichtassistent Adaptive</li> <li>• Fußmatten Velours</li> <li>• Getriebe Automatik - (9-Stufen)</li> <li>• Heckklappe mit automatischem Öffnungs- und Schließsystem</li> <li>• Ablage-Paket</li> <li>• Infotainment-System: Remote Service Plus</li> <li>• Innenraumlicht-Paket</li> <li>• Karosserie 5-türig</li> <li>• Knieairbag Fahrerseite</li> <li>• Kopf-Airbag-System (Windowbag)</li> <li>• Ladekabel mit Schukostecker</li> <li>• Lenkrad (Leder)</li> <li>• Mercedes-Benz Notrufsystem</li> <li>• Multimediasystem MBUX (Connect 20 MID)</li> <li>• Zentral-Display (OLED)</li> <li>• Radstand Standard</li> <li>• Reifendruck-Kontrollsystem</li> <li>• Scheibenwischer mit Regensensor</li> <li>• Seitenairbag (Sidebag) vorn</li> <li>• Service-System: MBUX Navigation Premium</li> <li>• Sitzbezug / Polsterung Stoff / Ledernachbildung Artico</li> <li>• Smartphone integriert</li> <li>• Sprachbediensystem Erweiterte Funktionen (MBUX)</li> <li>• Uni-Lackierung schwarz</li> <li>• Vorrüstung Navigationsdienste</li> <li>• Niveauregulierung</li> </ul> |
|---|--|

#### Sonderausstattung

- |  |   |
|--|---|
| • Aktiver Abstands-Assistent Distronic                       | • Anhängerkupplung (Kugelkopf schwenkbar) |
| • Armaturentafel Oberteil in Nappaoptik                      | • Aufladesystem Gleichstrom (DC)          |
| • Ausstattungs-Paket: Premium                                | • Innenhimmel schwarz                     |
| • LM-Felgen vorn/hinten: 8,5x20 / 9,5x20 (AMG, Vielspeichen) | • Metallic-Lackierung                     |
| • Mittelkonsole Metallstruktur                               | • Multimediasystem MBUX Entertainment     |
| • Night-Paket  | • Radlaufverkleidung in Wagenfarbe        |
| • Sound-System mit Soundpersonalisierung                     | • Surround-System Burmester               |
| • Winter-Paket Plus  |   |

**Wir weisen darauf hin, dass die Ausstattungsmerkmale dieser VIN Abfrage nur zu Ihrer Information dienen. Abweichungen sind in Einzelfällen möglich. Basisgrundlage für die Gebotsabgabe, sind in der Bietersoftware aufgeführten Ausstattungsmerkmale. Für einen Defekt von verborgen gebliebenen Schäden im Hinblick auf Elektronik und Mechanik, kann aufgrund des Tatbestandes gewerblicher Handel keine Haftung übernommen werden.**

### Durchgeführte Technikprüfung

<b>Klimaanlage:</b>	Eine Funktion der Klimaanlage wurde zum Besichtigungszeitpunkt festgestellt.
<b>Lichtanlage:</b>	Die Lichtanlage war zum Besichtigungszeitpunkt in Ordnung.
<b>Motorlauf:</b>	Ein Probelauf des Motors wurde durchgeführt. Dabei traten keine akustischen und visuellen Mängel auf.
<b>Hinweis:</b>	*

### Schaden



#### Karosserie außen

	<b>Bauteil</b>	<b>Schaden</b>
1.	Motorhaube	Steinschlag
2.	Motorhaube	1 Delle
3.	Heckklappe	3 Dellen
4.	Seitenwand - Hinten - Rechts	Kratzer
5.	Tür Hinten - Rechts	Kratzer
6.	Kotflügel Vorne - Rechts	Kratzer

**Wir weisen darauf hin, dass das Fahrzeug zusätzlich zu den im Bericht aufgeführten Beschädigungen alters- und lauleistungsbedingte Gebrauchsspuren aufweisen kann, wie sie im normalen Gebrauch unvermeidlich sind (kleine Beulen, Dellen, Kratzer).**



## Bilddokumentation



Vorne links



Vorne rechts



Hinten links



Hinten rechts



Kombiinstrument



Mittelkonsole





Innen



Kofferraum



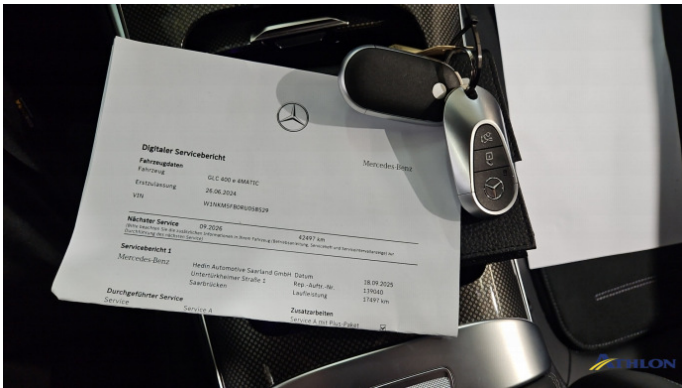
Kilometerstand



Felgen



Motorraum

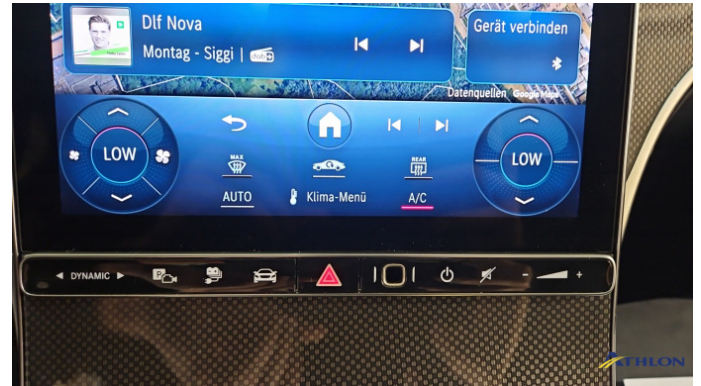


Schlüssel





Sonstiges



Klimaanlage



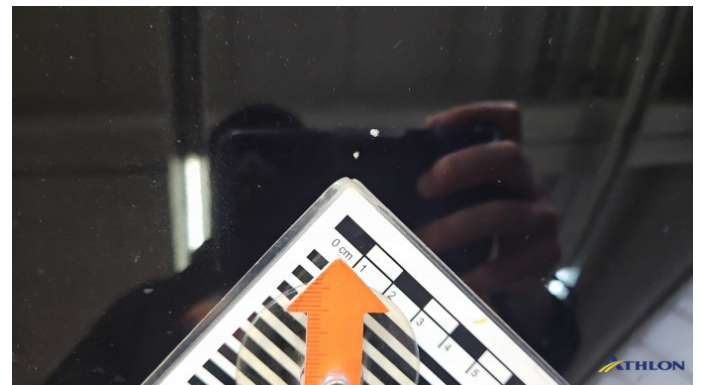
Tankdeckel



Windschutzscheibe



Bereifung



1. Motorhaube  
Steinschlag





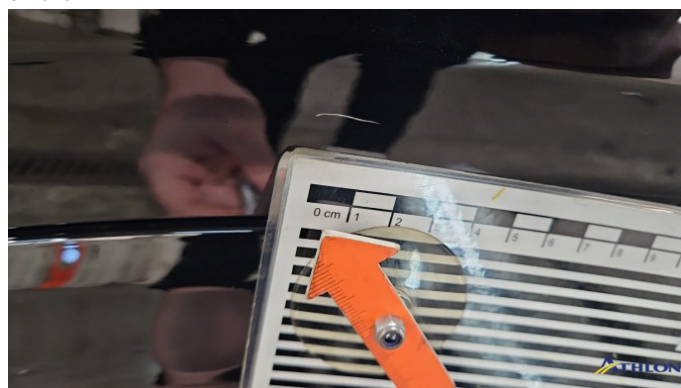
2. Motorhaube  
1 Delle



3. Heckklappe  
3 Dellen



3. Heckklappe  
3 Dellen



4. Seitenwand - Hinten - Rechts  
Kratzer



5. Tür Hinten - Rechts  
Kratzer



6. Kotflügel Vorne - Rechts  
Kratzer



6. Kotflügel Vorne - Rechts  
**Kratzer**