



Athlon Verkaufsexpertise

Kunde :	Athlon Germany KD	Vertragsnummer :	12029331
Berichtsnummer :	0000000800920-DE949		
Amtl. Kennzeichen :	NF-NA 120E		

Fahrzeugdaten

Nissan NV200 /Evalia .

Fahrzeug-Ident.-Nr.:	VSKHAAME0U0618595	Laufleistung abgelesen:	29519 km
Erstzulassung / Baujahr:	14.02.2020 / 2020	Besichtigungsdatum/-ort:	11.11.2024 Seddiner See
Fahrzeugart:	Transporter	Aufbauart:	Kastenwagen
KBA-Nr. (HSN/ TSN):	132//9AHZ	Kraftstoff / Emissionsklasse:	Elektro / -
Getriebe Art:	Sonstiges	Navi.-Datenträger:	SD-Card
Hubraum / Leistung:	- ccm / 80 kW (109 PS)	Antriebsart:	-
Lackfarbe:	WHITE	Lackart:	Uni
Anzahl Schlüssel:	2	Polster Art:	Stoff
Serviceheft verfügbar:	Ja	Farbe Innenausstattung:	Schwarz
Letzter Service km / am:	14080 / 05.07.2022		

Montierte Bereifung

Reifenart / Felgentyp:	Winterreifen	Aluminium
1. Achse - links / Zust.	-	185/65/15/- 4 mm
1. Achse - rechts / Zust.	-	185/65/15/- 4 mm
2. Achse - links / Zust.	-	185/65/15/- 5 mm
2. Achse - rechts / Zust.	-	185/65/15/- 5 mm
Verkehrssicherheit:		

Unmontierte Bereifung

Reifenart / Felgentyp:	Sommerreifen	Stahl mit Radkappe
1. Achse - links / Zust.	-	185/65/15/-H 4 mm
1. Achse - rechts / Zust.	-	185/65/15/-H 4 mm
2. Achse - links / Zust.	-	185/65/15/-H 5 mm
2. Achse - rechts / Zust.	-	185/65/15/-H 5 mm
Verkehrssicherheit:	Verkehrssicher	

Informationen über evtl. nachgelieferte Fehlteile wie z.B. Schlüssel oder Servicehefte finden Sie unter den Ausstattungsdetails in Athloncarsale.

Die Athlon Verkaufsexpertise wurde unparteiisch und nach bestem Wissen und Gewissen erstellt. Die im Athlon Verkaufsexpertise aufgeführten Bilder sind Bestandteil der Fahrzeugbeschreibung, hinsichtlich der Ausstattung und des Fahrzeug-zustandes.



Serienausstattung

- Freisprecheinrichtung Bluetooth
- Anti-Blockier-System (ABS)
- Automatische Fahrlichtschaltung
- Bodenbelag Teppich
- Elektr. Bremskraftverteilung
- Elektron. Stabilitäts-Programm (ESP)
- Fensterheber elektrisch vorn mit Impulsgeber links
- Geschwindigkeits-Regelanlage (Tempomat)
- Getriebe für Elektrofahrzeug
- intelligent key
- Klimaautomatik
- Ladevorrichtung Wechselstrom (bis 6,6 kW)
- Lenksäule (Lenkrad) höhenverstellbar
- Nebelscheinwerfer
- Parkbremse manuell
- Radstand 2725 mm
- Reifendruck-Kontrollsystem
- Schiebetür Lade-/Fahrgastraum rechts
- Seitenairbag vorn
- Steckdose 12V im Lade-/Fahrgastraum
- Wegfahrsperre (elektronisch)
- Airbag Fahrerseite
- Antriebsart Frontantrieb
- Außenspiegel elektr. verstellbar
- Bordcomputer
- Elektromotor 80 kW
- Fahrzeug mit HV-Kauf-Batterie
- Airbag Fahrer-/Beifahrerseite
- Geschwindigkeits-Warnanlage akustisch (Speed-Limiter)
- Heckflügeltüren ohne Verglasung
- Karosserie/Aufbau: Kasten
- Laderaumtrennwand
- Lenkrad mit Multifunktion
- Multimedia-System
- Zentralverriegelung
- Radioempfang digital (DAB)
- Regensensor
- Rückfahrkamera
- Schnellladevorrichtung
- Sitzbezug / Polsterung Stoff
- Tagfahrlicht
- Nebelschlussleuchte

Sonderausstattung

- Winter-Paket

Wir weisen darauf hin, dass die Ausstattungsmerkmale dieser VIN Abfrage nur zu Ihrer Information dienen. Abweichungen sind in Einzelfällen möglich. Basisgrundlage für die Gebotsabgabe, sind in der Bietersoftware aufgeführten Ausstattungsmerkmale. Für einen Defekt von verborgen gebliebenen Schäden im Hinblick auf Elektronik und Mechanik, kann aufgrund des Tatbestandes gewerblicher Handel keine Haftungsübernommen werden.

Durchgeführte Technikprüfung

Klimaanlage:	Die Klimaanlage konnte bei der Besichtigung nicht geprüft werden. **Klimakompressor ohne Funktion
Lichtanlage:	Die Lichtanlage war zum Besichtigungszeitpunkt in Ordnung.
Motorlauf:	Ein Probelauf des Motors konnte nicht durchgeführt werden *Elektroantrieb
Hinweis:	*

Schaden

	Karosserie außen	
	Bauteil	Schaden
1.	Tür Vorne - Links	Kratzer
2.	Hecktür Links	Kratzer
3.	Hecktür Rechts	Kratzer
4.	Tür Hinten - Rechts	Kratzer
5.	Tür Vorne - Rechts	1 Delle
6.	B-Säule Mitte - Rechts	1 Delle
7.	Tür Vorne - Rechts	Kratzer
	Karosserie innen	
	Bauteil	Schaden
8.	Türverkleidung Vorne - Links	Kratzer
9.	Türverkleidung Hinten - Rechts	Beschädigt
	Sonstiges	
	Bauteil	Schaden
10.	Ausbau Laderaum	In Ordnung

Wir weisen darauf hin, dass das Fahrzeug zusätzlich zu den im Bericht aufgeführten Beschädigungen alters- und lauleistungsbedingte Gebrauchsspuren aufweisen kann, wie sie im normalem Gebrauch unvermeidlich sind (kleine Beulen, Dellen, Kratzer).

Bilddokumentation



Vorne links



Vorne rechts



Hinten links



Hinten rechts



Kombiinstrument



Mittelkonsole



Innen



Kofferraum



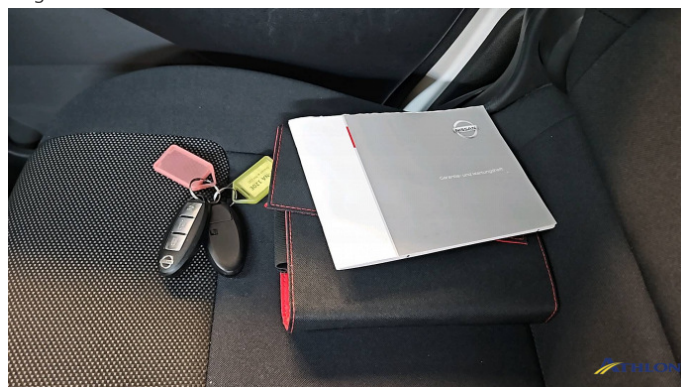
Kilometerstand



Felgen



Motorraum



Schlüssel



Sonstiges



Klimaanlage



Tankdeckel



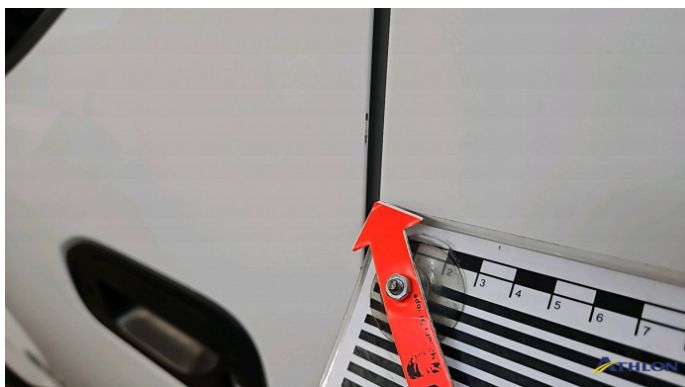
Windschutzscheibe



Bereifung



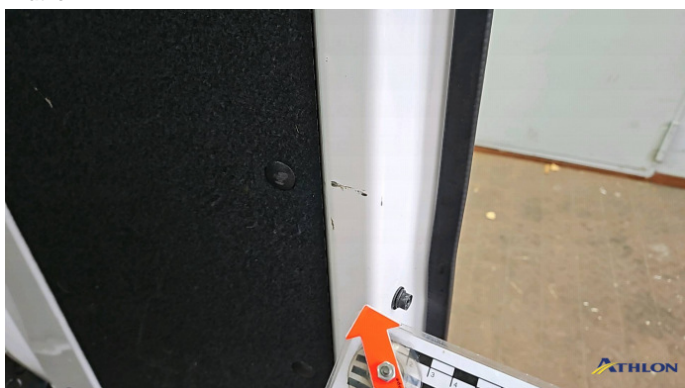
1. Tür Vorne - Links
Kratzer



1. Tür Vorne - Links
Kratzer



2. Hecktür Links
Kratzer



3. Hecktür Rechts
Kratzer



3. Hecktür Rechts
Kratzer



4. Tür Hinten - Rechts
Kratzer



4. Tür Hinten - Rechts
Kratzer



5. Tür Vorne - Rechts
1 Delle



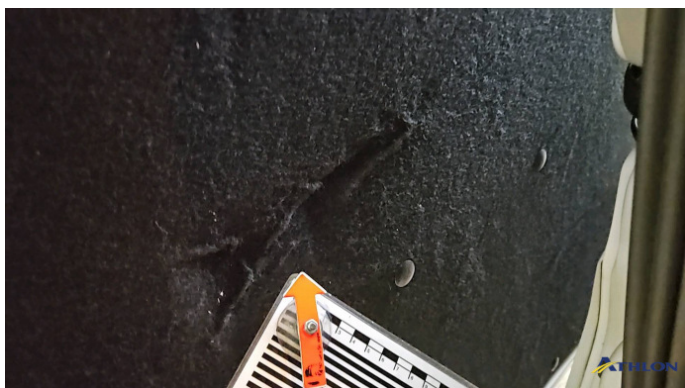
6. B-Säule Mitte - Rechts
1 Delle



7. Tür Vorne - Rechts
Kratzer



8. Türverkleidung Vorne - Links
Kratzer



9. Türverkleidung Hinten - Rechts
Beschädigt



10. Ausbau Laderaum
In Ordnung



10. Ausbau Laderaum
In Ordnung