



Athlon Verkaufsexpertise

Kunde :	Athlon Germany KD	Vertragsnummer :	12062702
Berichtsnummer :	0000000892292-DE949		
Amtl. Kennzeichen :	RÜD-MX 240		

Fahrzeugdaten

Mercedes-Benz A .

Fahrzeug-Ident.-Nr.:	W1K1770141N272670	Laufleistung abgelesen:	56484 km
Erstzulassung / Baujahr:	20.12.2021 / 2022	Besichtigungsdatum/-ort:	13.01.2026 Muecke Atzenhain
Fahrzeugart:	PKW	Aufbauart:	Kombilimousine
KBA-Nr. (HSN/ TSN):	131//3HXN	Kraftstoff / Emissionsklasse:	Diesel / Euro 6
Getriebe Art:	automatic	Navi.-Datenträger:	Festplattenlaufwerk
Hubraum / Leistung:	1950 ccm / 140 kW (190 PS)	Antriebsart:	-
Lackfarbe:	-	Lackart:	-
Anzahl Schlüssel:	2	Polster Art:	Leder
Serviceheft verfügbar:	Digital	Farbe Innenausstattung:	Schwarz
Letzter Service km / am:	48709 / 13.05.2025		

Montierte Bereifung

Reifenart / Felgentyp:	Winterreifen	Aluminium
1. Achse - links / Zust.		205/55/R17/91 5 mm
1. Achse - rechts / Zust.		205/55/R17/91 5 mm
2. Achse - links / Zust.		205/55/R17/91 5 mm
2. Achse - rechts / Zust.		205/55/R17/91 5 mm
Verkehrssicherheit:	Verkehrssicher	

Unmontierte Bereifung

Reifenart / Felgentyp:	Sommerreifen	Aluminium
1. Achse - links / Zust.		225/40/R19/93 6 mm
1. Achse - rechts / Zust.		225/40/R19/93 6 mm
2. Achse - links / Zust.		225/40/R19/93 6 mm
2. Achse - rechts / Zust.		225/40/R19/93 6 mm
Verkehrssicherheit:	Verkehrssicher	

Informationen über evtl. nachgelieferte Fehlteile wie z.B. Schlüssel oder Servicehefte finden Sie unter den Ausstattungsdetails in Athloncarsale.

Die Athlon Verkaufsexpertise wurde unparteiisch und nach bestem Wissen und Gewissen erstellt. Die im Athlon Verkaufsexpertise aufgeführten Bilder sind Bestandteil der Fahrzeugbeschreibung, hinsichtlich der Ausstattung und des Fahrzeug-zustandes.



Serienausstattung

- | | |
|--|--|
| <ul style="list-style-type: none"> • Fahrzeug-Monitoring (Fahrzeugortungssystem) • Anti-Blockier-System (ABS) • Beckenairbag vorn (Pelvisbag) • Design- und Ausstattungslinie Progressive • Fahrassistenz-System Agility Select / Dynamic Select (Fahrmodussschalter) • Fahrassistenz-System: aktiver Spurhalteassistent • Fahrzeug Setup (Onlinedienste / Apps) • Fensterheber elektrisch vorn + hinten • Getriebe 8-Gang - Doppelkupplungsgetriebe DCT • Karosserie 5-türig • Klimaautomatik (Thermatic) • Komfort-Fahrwerk (Agility Control) • Kopf-Airbag-System (Windowbag) • Mercedes-Benz Notrufsystem • Multimediasystem MBUX (Digitales Multimedia-System) • Reifendruck-Kontrollsystem • Schadstoffarm nach Abgasnorm Euro 6d • Seitenairbag (Sidebag) vorn • Sprachbediensystem Erweiterte Funktionen (MBUX) • Tagfahrlicht LED • Touchpad (Mittelkonsole) | <ul style="list-style-type: none"> • Airbag Fahrer-/Beifahrerseite • Außenspiegel elektr. verstell- und heizbar, beide • DAB-Tuner (Radioempfang digital) • Elektron. Stabilitäts-Programm (ESP) • Fahrassistenz-System: aktiver Bremsassistent • Fahrassistenz-System: Geschwindigkeitslimit-Assistent • Airbag Beifahrerseite abschaltbar • Fußmatten Velours • Innenhimmel Stoff • Keyless Go Startanlage • Knieairbag Fahrerseite • Kommunikationsmodul (LTE) Vorbereitung Mercedes me connect • Lenkrad (Sport) mit Multifunktion • USB-Anschluss im Fond • Regen-/Lichtsensor • Rußpartikelfilter • Scheibenwischer mit Regensensor • Servolenkung • Start/Stop-Anlage • Tempomat • Motor 2,0 Ltr. - 140 kW CDI KAT |
|--|--|

Sonderausstattung

- | | |
|---|--|
| <ul style="list-style-type: none"> • Ausstattungs-Paket: Premium • Fahrassistenz-System: Verkehrs-Informations-System Live Traffic • Innenhimmel schwarz • LM-Felgen 7,5x19 (5-Doppelspeichen) • Multibeam LED • Reifen-Reparaturset (Tirefit) • Sitzheizung vorn • Tempomat mit Abstandsregelung / Distronic Plus mit Stop&Go-Funktion | <ul style="list-style-type: none"> • Fahrassistenz-System Fernlichtassistent Adaptive plus • Fahrassistenz-System Verkehrszeichenerkennung • Lackierung designo magno • Mittelkonsole vorn mit Rollo / Ablage • Night-Paket • Sitzbezug / Polsterung Ledernachbildung Artico • Sound-System |
|---|--|

Wir weisen darauf hin, dass die Ausstattungsmerkmale dieser VIN Abfrage nur zu Ihrer Information dienen. Abweichungen sind in Einzelfällen möglich. Basisgrundlage für die Gebotsabgabe, sind in der Bietersoftware aufgeführten Ausstattungsmerkmale. Für einen Defekt von verborgen gebliebenen Schäden im Hinblick auf Elektronik und Mechanik, kann aufgrund des Tatbestandes gewerblicher Handel keine Haftung übernommen werden.

Durchgeführte Technikprüfung

Klimaanlage:	Eine Funktion der Klimaanlage wurde zum Besichtigungszeitpunkt festgestellt.
Lichtanlage:	Die Lichtanlage war zum Besichtigungszeitpunkt in Ordnung.
Motorlauf:	Ein Probelauf des Motors wurde durchgeführt. Dabei traten keine akustischen und visuellen Mängel auf.
Hinweis:	*

Schaden



Karosserie außen

	Bauteil	Schaden
1.	Tür Vorne - Links	Kratzer
2.	Stoßfänger Hinten	Kratzer Ab 60mm
3.	Seitenwand - Hinten - Rechts	Verformt (leicht)
4.	Tür Vorne - Rechts	Verformt (leicht)

Wir weisen darauf hin, dass das Fahrzeug zusätzlich zu den im Bericht aufgeführten Beschädigungen alters- und lauffleistungsbedingte Gebrauchsspuren aufweisen kann, wie sie im normalen Gebrauch unvermeidlich sind (kleine Beulen, Dellen, Kratzer).

Bilddokumentation



Vorne links



Vorne rechts



Hinten links



Hinten rechts



Kombiinstrument



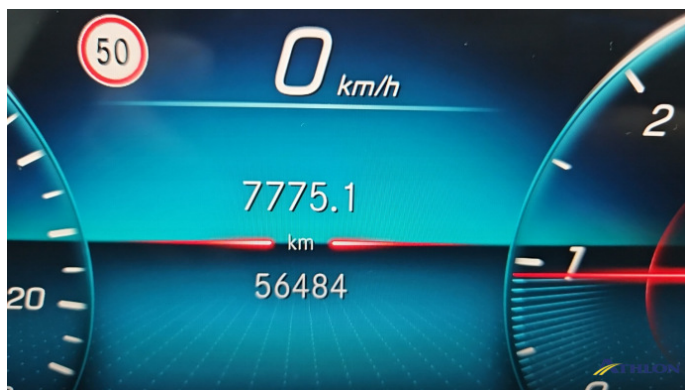
Mittelkonsole



Innen



Kofferraum



Kilometerstand



Felgen



Motorraum



Schlüssel



Sonstiges



Klimaanlage



Tankdeckel



Windschutzscheibe



Bereifung



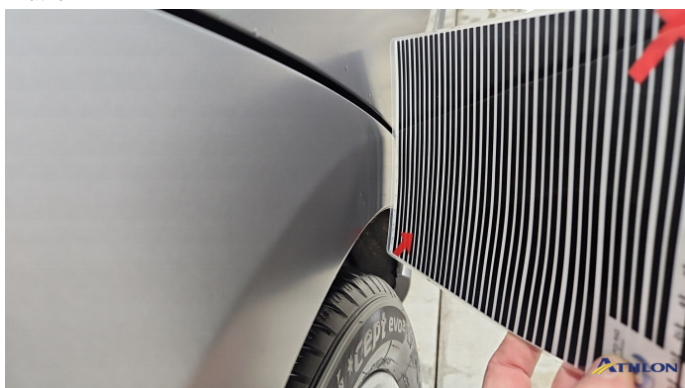
1. Tür Vorne - Links
Kratzer



1. Tür Vorne - Links
Kratzer



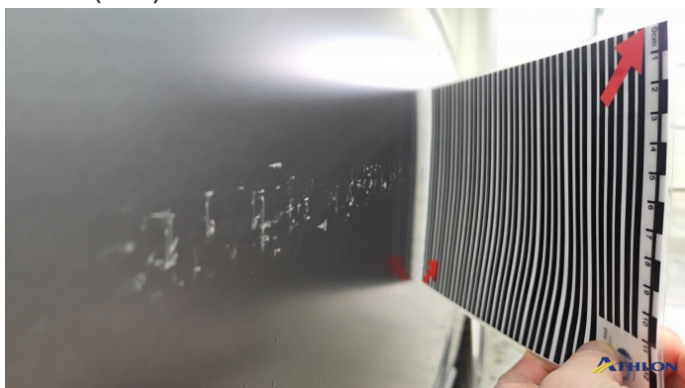
2. Stoßfänger Hinten
Kratzer Ab 60mm



3. Seitenwand - Hinten - Rechts
Verformt (leicht)



4. Tür Vorne - Rechts
Verformt (leicht)



4. Tür Vorne - Rechts
Verformt (leicht)