



Athlon Verkaufsexpertise

Kunde :	Athlon Germany KD	Vertragsnummer :	12188788
Berichtsnummer :	000000908550-DE949		
Amtl. Kennzeichen :	LG-KG 279		

Fahrzeugdaten

Mercedes-Benz GLC .

Fahrzeug-Ident.-Nr.:	W1NKM0HB6RF170109	Laufleistung abgelesen:	60650 km
Erstzulassung / Baujahr:	21.03.2024 / 2024	Besichtigungsdatum/-ort:	24.03.2026 Neuseddin
Fahrzeugart:	SUV	Aufbauart:	Kombilimousine
KBA-Nr. (HSN/ TSN):	222//2BLA	Kraftstoff / Emissionsklasse:	Diesel / Euro 6
Getriebe Art:	automatic	Navi.-Datenträger:	Festplattenlaufwerk
Hubraum / Leistung:	1993 ccm / 198 kW (269 PS)	Antriebsart:	Allrad
Lackfarbe:	SPEKTRALBLAU - METALLICLACK	Lackart:	Metallic
Anzahl Schlüssel:	2	Polster Art:	Leder
Serviceheft verfügbar:	Digital	Farbe Innenausstattung:	Schwarz
Letzter Service km / am:	- / -		

Montierte Bereifung

Reifenart / Felgentyp:	Winterreifen	Aluminium
1. Achse - links / Zust.		235/60/R18/103 7 mm
1. Achse - rechts / Zust.		235/60/R18/103 7 mm
2. Achse - links / Zust.		235/60/R18/103 7 mm
2. Achse - rechts / Zust.		235/60/R18/103 7 mm
Verkehrssicherheit:	Verkehrssicher	

Unmontierte Bereifung

Reifenart / Felgentyp:	Sommerreifen	Aluminium
1. Achse - links / Zust.		235/55/R19/105 5 mm
1. Achse - rechts / Zust.		235/55/R19/105 5 mm
2. Achse - links / Zust.		235/55/R19/105 5 mm
2. Achse - rechts / Zust.		235/55/R19/105 5 mm
Verkehrssicherheit:	Verkehrssicher	

Informationen über evtl. nachgelieferte Fehlteile wie z.B. Schlüssel oder Servicehefte finden Sie unter den Ausstattungsdetails in Athloncarsale.

Die Athlon Verkaufsexpertise wurde unparteiisch und nach bestem Wissen und Gewissen erstellt. Die im Athlon Verkaufsexpertise aufgeführten Bilder sind Bestandteil der Fahrzeugbeschreibung, hinsichtlich der Ausstattung und des Fahrzeug-zustandes.



Serienausstattung

- Heckklappe mit automatischem Öffnungs- und Schließsystem
- Ambiente-Beleuchtung
- Armaturentafel in Ledernachbildung Artico
- Ausstattungs-Paket: Advanced
- Dachreling (Aluminium)
- Digitales Instrumenten-Display
- Elektromotor 17 kW (Hybridantrieb)
- Bergabfahrkontrolle (Downhill-Speed-Regulation)
- Fahrassistenz-System: Verkehrs-Informationssystem Live Traffic
- Gepäckraumabdeckung / Rollo
- Getränkehalter vorn (doppelt)
- Induktionsladeschale für Smartphone
- Innenhimmel Stoff
- Interieur-Paket Chrom
- Klimaautomatik (Thermatic 2-Zonen)
- Kommunikationsmodul (LTE) Vorbereitung Mercedes me connect
- Laderaum-Paket
- Lenkrad (Sport) mit Multifunktion
- Mercedes-Benz Notrufsystem
- Mittelkonsole schwarz hochglänzend
- Navigationssystem: Festplattennavigation
- Radstand Standard
- Reifendruck-Kontrollsystem
- Schadstoffarm nach Abgasnorm Euro 6d
- Scheinwerfer LED High Performance
- Seitenscheiben hinten + Heckscheibe abgedunkelt
- Service-System: MBUX Navigation Premium
- Sitzbezug / Polsterung Stoff / Ledernachbildung Artico
- Smartphone integriert
- Sprachbediensystem Erweiterte Funktionen (MBUX)
- Uni-Lackierung schwarz
- Vorrüstung Navigationsdienste
- Airbag Fahrer-/Beifahrerseite
- Antriebsart Allradantrieb
- Ausstattungs-Paket USB
- Avantgarde Interieur
- Design- und Ausstattungslinie AMG Line
- Edelstahlpedale Sportdesign
- Fahrassistenz-System: aktiver Spurhalteassistent
- Fahrassistenz-System Fernlichtassistent Adaptive
- Fußmatten Velours
- Getriebe Automatik - (9-Stufen)
- Ablage-Paket
- Infotainment-System: Remote Service Plus
- Innenraumlicht-Paket
- Karosserie 5-türig
- Knieairbag Fahrerseite
- Kopf-Airbag-System (Windowbag)
- Lenkrad (Leder)
- LM-Felgen
- Mild-Hybrid 215 kW (Motor 2,0 Ltr. - 198 kW)
- Multimediasystem MBUX (Connect 20 MID)
- Zentral-Display (OLED)
- Reifen-Reparaturset (Tirefit)
- Rußpartikelfilter
- Scheibenwischer mit Regensensor
- Seitenairbag (Sidebag) vorn
- Service-System: Fingerabdruck-Scanner für MBUX
- Sitz-Komfort-Paket
- Sitzheizung vorn
- Spiegel-Paket
- Tempomat
- Vorrüstung car sharing
- Park-Paket

Sonderausstattung

- Anhängerkupplung (Kugelkopf schwenkbar)
- Ausstattungs-Paket USB Plus
- Ausstattungs-Paket: Premium Plus
- Fahrassistenz-System: Anhänger-Rangierassistent (Trailer Assist)
- Innenhimmel schwarz
- LM-Felgen 8x19 (5-Speichen)
- Multimediasystem MBUX Entertainment
- Sitzbezug / Polsterung: Ledernachbildung Artico schwarz
- Sound-System mit Soundpersonalisierung
- Surround-System Burmester
- Armaturentafel Oberteil in Nappaoptik
- Ausstattungs-Paket: Energizing Plus
- Fahrassistenz-Paket Plus
- Fzg. ohne Modellbezeichnung
- Keyless-Go-Paket
- Metallic-Lackierung
- Service-System: MBUX Augmented Reality für Navigation
- Sitzheizung hinten
- Sport-Fahrwerk
- Winter-Paket

Wir weisen darauf hin, dass die Ausstattungsmerkmale dieser VIN Abfrage nur zu Ihrer Information dienen. Abweichungen sind in Einzelfällen möglich. Basisgrundlage für die Gebotsabgabe, sind in der Bietersoftware aufgeführten Ausstattungsmerkmale. Für einen Defekt von verborgen gebliebenen Schäden im Hinblick auf Elektronik und Mechanik, kann aufgrund des Tatbestandes gewerblicher Handel keine Haftung übernommen werden.

Durchgeführte Technikprüfung

Klimaanlage:	Eine Funktion der Klimaanlage wurde zum Besichtigungszeitpunkt festgestellt.
Lichtanlage:	Die Lichtanlage war zum Besichtigungszeitpunkt in Ordnung.
Motorlauf:	Ein Probelauf des Motors wurde durchgeführt. Dabei traten keine akustischen und visuellen Mängel auf.
Hinweis:	*

Schaden



Karosserie außen

	Bauteil	Schaden
1.	Motorhaube	Steinschlag
2.	Stoßfänger Vorne	Steinschlag
3.	Türeinstieg Vorne - Links	Kratzer
4.	Stoßfänger Hinten	Kratzer
5.	Seitenwand - Hinten - Rechts	Kratzer
6.	Türeinstieg Hinten - Rechts	Kratzer
7.	Schweller - Rechts	Kratzer
8.	Kotflügel Vorne - Rechts	Kratzer



Sonstiges

	Bauteil	Schaden
9.	Wartungsnachweis	Fehlt
10.	Sitzbank Hinten	Gebrauchsspuren

Wir weisen darauf hin, dass das Fahrzeug zusätzlich zu den im Bericht aufgeführten Beschädigungen alters- und laufleistungsbedingte Gebrauchsspuren aufweisen kann, wie sie im normalen Gebrauch unvermeidlich sind (kleine Beulen, Dellen, Kratzer).

Bilddokumentation



Vorne links



Vorne rechts



Hinten links



Hinten rechts



Kombiinstrument



Mittelkonsole



Innen



Kofferraum



Kilometerstand



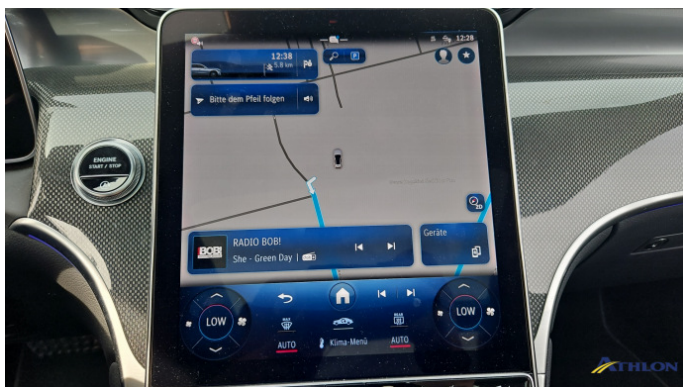
Felgen



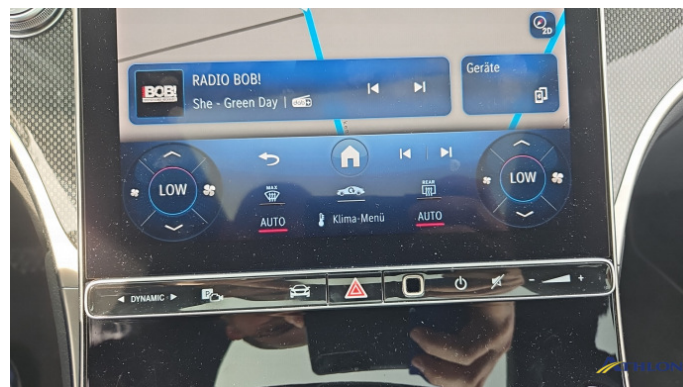
Motorraum



Schlüssel



Sonstiges



Klimaanlage



Tankdeckel



Windschutzscheibe



Bereifung



1. Motorhaube
Steinschlag



2. Stoßfänger Vorne
Steinschlag



2. Stoßfänger Vorne
Steinschlag



3. Türeinstieg Vorne - Links
Kratzer



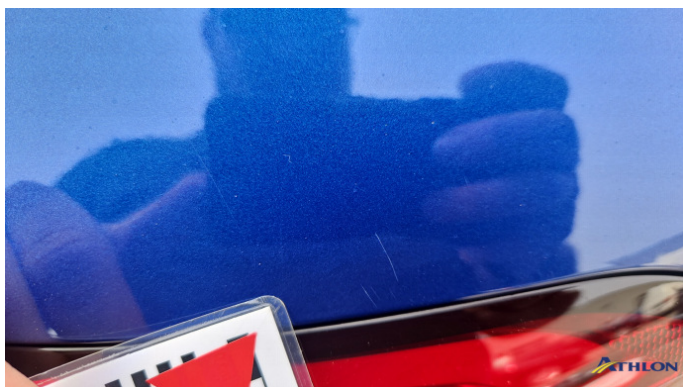
3. Türeinstieg Vorne - Links
Kratzer



4. Stoßfänger Hinten
Kratzer



4. Stoßfänger Hinten
Kratzer



5. Seitenwand - Hinten - Rechts
Kratzer



6. Türeinstieg Hinten - Rechts
Kratzer



7. Schweller - Rechts
Kratzer



8. Kotflügel Vorne - Rechts
Kratzer



10. Sitzbank Hinten
Gebrauchsspuren



10. Sitzbank Hinten
Gebrauchsspuren



10. Sitzbank Hinten
Gebrauchsspuren