



Athlon Verkaufsexpertise

Kunde :	Athlon Germany KD	Vertragsnummer :	12083778
Berichtsnummer :	0000000907844-DE949		
Amtl. Kennzeichen :	D-AR 1304		

Fahrzeugdaten

Seat Leon Sportstourer .

Fahrzeug-Ident.-Nr.:	VSSZZZKL1RR013050	Laufleistung abgelesen:	72564 km
Erstzulassung / Baujahr:	08.01.2024 / 2024	Besichtigungsdatum/-ort:	24.03.2026 Neuseddin
Fahrzeugart:	PKW	Aufbauart:	Kombilimousine
KBA-Nr. (HSN/ TSN):	759//3AQF	Kraftstoff / Emissionsklasse:	Diesel / Euro 6
Getriebe Art:	automatic	Navi.-Datenträger:	Festplattenlaufwerk
Hubraum / Leistung:	1968 ccm / 110 kW (150 PS)	Antriebsart:	-
Lackfarbe:	Mitternachtsschwarz	Lackart:	Metallic
Anzahl Schlüssel:	2	Polster Art:	Stoff
Serviceheft verfügbar:	Digital	Farbe Innenausstattung:	Grau
Letzter Service km / am:	- / -		

Montierte Bereifung

Reifenart / Felgentyp:	Winterreifen	Aluminium
1. Achse - links / Zust.		205/55/R16/91 5 mm
1. Achse - rechts / Zust.		205/55/R16/91 5 mm
2. Achse - links / Zust.		205/55/R16/91 7 mm
2. Achse - rechts / Zust.		205/55/R16/91 7 mm
Verkehrssicherheit:	Verkehrssicher	

Unmontierte Bereifung

Reifenart / Felgentyp:	Sommerreifen	Aluminium
1. Achse - links / Zust.		205/55/R16/91 3 mm
1. Achse - rechts / Zust.		205/55/R16/91 3 mm
2. Achse - links / Zust.		205/55/R16/91 6 mm
2. Achse - rechts / Zust.		205/55/R16/91 6 mm
Verkehrssicherheit:	Verkehrssicher	

Informationen über evtl. nachgelieferte Fehlteile wie z.B. Schlüssel oder Servicehefte finden Sie unter den Ausstattungsdetails in Athloncarsale.

Die Athlon Verkaufsexpertise wurde unparteiisch und nach bestem Wissen und Gewissen erstellt. Die im Athlon Verkaufsexpertise aufgeführten Bilder sind Bestandteil der Fahrzeugbeschreibung, hinsichtlich der Ausstattung und des Fahrzeug-zustandes.



Serienausstattung

- Getriebe 7-Gang - Doppelkupplungsgetriebe DSG
- Airbag Beifahrerseite abschaltbar
- Anti-Blockier-System (ABS)
- Außenspiegel elektr. verstell- und heizbar, beide
- Blinkleuchten LED in Außenspiegel integriert
- Bordcomputer
- Durchladeeinrichtung (Mittelarmlehne hinten)
- Elektron. Querdifferentialsperre (XDS)
- Fahrassistenz-System Müdigkeitserkennungs-Sensor
- Fahrassistenz-System: Umfeldbeobachtungssystem (Front assist) mit City-Notbremsfunktion
- Gepäckraumabdeckung / Rollo
- 6 Lautsprecher
- Heckleuchten Voll-LED mit Lichtband (Infinite Light)
- Karosserie 5-türig
- Kofferraumbeleuchtung
- Laderaumboden variabel und herausnehmbar
- Lenkrad (Sport/Leder) mit Multifunktion
- LM-Felgen
- Motor 2,0 Ltr. - 110 kW TDI
- Notrufsystem
- Radioempfang digital (DAB+)
- Reifenkontroll-Anzeige
- Zentralverriegelung / Startanlage Keyless Go (Start-Stop-Knopf)
- Schadstoffarm nach Abgasnorm Euro 6d
- Scheinwerfer LED
- Seitenairbag
- Servolenkung elektronisch gesteuert (Servotronic)
- Sitz vorn rechts höhenverstellbar
- Sonnenblende links mit Spiegel (beleuchtet)
- Start/Stop-Anlage
- Steckdose (12V-Anschluß) vorn
- USB-Schnittstelle vorn (2-fach, Typ C)
- Ablage tasche an Vordersitzlehnen
- Airbag Fahrer-/Beifahrerseite
- Antriebs-Schlupfregelung (ASR)
- Außenspiegel Wagenfarbe
- Bluetooth-Schnittstelle mit Freisprecheinrichtung integriert
- Dachreling
- Einparkhilfe hinten
- Elektron. Stabilitätskontrolle (ESC)
- Fahrassistenz-System: Spurhalteassistent
- Fensterheber elektrisch vorn + hinten mit Komfortschaltung
- Geschwindigkeits-Regelanlage (Tempomat) inkl. Geschw.-Begrenzer
- Handschuhfach beleuchtet
- Isofix-Aufnahmen für Kindersitz
- Klimaautomatik
- Kopf-Airbag-System
- Lendenwirbelstütze Sitz vorn links, verstellbar
- Lenkrad mit Schaltwippen/-tasten
- Mobile Online Dienste Seat Connect
- Nebelscheinwerfer LED mit Abbiegelicht
- Parkbremse elektrisch mit Auto-Hold-Funktion
- Reifen-Reparaturset
- Rußpartikelfilter
- Rücksitzlehnen umklappbar mit Fernentriegelung im Kofferraum
- Schalt-/Wählhebelgriff Leder
- SEAT Media-System Plus
- Seitenairbag vorn mitte (Central Airbag)
- Sitz vorn links höhenverstellbar
- Sitzbezug / Polsterung Stoff
- Sonnenblende rechts mit Spiegel (beleuchtet)
- Steckdose (12V-Anschluß) im Koffer-/Laderaum
- Tagfahrlicht LED
- Verzurrösen Koffer-/Laderaum

- | | |
|---|--|
| <ul style="list-style-type: none">• Warnanlage für Sicherheitsgurt-System• Wärmeschutzverglasung | <ul style="list-style-type: none">• Wegfahrsperr (elektronisch)• Rücksitzlehne geteilt/klappbar (1/3-2/3) |
|---|--|

Sonderausstattung

- | | |
|---|--|
| <ul style="list-style-type: none">• Ablage-Paket• Fahrassistenz-Paket M• Fzg. ohne Modell-Schriftzug• Klimaanlage Climatronic 3-Zonen• Licht- und Sicht-Paket• Reserverad als Notrad• Seitenscheiben hinten + Heckscheibe abgedunkelt | <ul style="list-style-type: none">• Audio-Navigationssystem mit Touchscreen Farbbildschirm• Fahrassistenz-System: Parklenkassistent mit Einparkhilfe vorn und hinten• Gepäckraum-Abtrennung (Netz)• Kombiinstrument digital (virtual cockpit)• Metallic-Lackierung• Rückfahrkamera• Winter-Paket |
|---|--|

Wir weisen darauf hin, dass die Ausstattungsmerkmale dieser VIN Abfrage nur zu Ihrer Information dienen. Abweichungen sind in Einzelfällen möglich. Basisgrundlage für die Gebotsabgabe, sind in der Bietersoftware aufgeführten Ausstattungsmerkmale. Für einen Defekt von verborgen gebliebenen Schäden im Hinblick auf Elektronik und Mechanik, kann aufgrund des Tatbestandes gewerblicher Handel keine Haftung übernommen werden.

Durchgeführte Technikprüfung

Klimaanlage:	Eine Funktion der Klimaanlage wurde zum Besichtigungszeitpunkt festgestellt.
Lichtanlage:	Die Lichtanlage war zum Besichtigungszeitpunkt in Ordnung.
Motorlauf:	Ein Probelauf des Motors wurde durchgeführt. Dabei traten keine akustischen und visuellen Mängel auf.
Hinweis:	*

Schaden



Karosserie außen

	Bauteil	Schaden
1.	Motorhaube	Steinschlag
2.	Außenspiegel Gehäuse - Links	Kratzer
3.	Tür Vorne - Links	Verformt (leicht)
4.	Türeinstieg Vorne - Links	Kratzer
5.	Türeinstieg Hinten - Links	Kratzer
6.	Seitenwand - Hinten - Links	Kratzer Ab 60mm
7.	Seitenwand - Hinten - Links	1 Delle
8.	Heckklappe	Kratzer
9.	Stoßfänger Hinten	Kratzer Ab 60mm
10.	Seitenwand - Hinten - Rechts	Verformt (leicht)
11.	Türeinstieg Hinten - Rechts	Verformt (leicht)



Karosserie innen

	Bauteil	Schaden
12.	Lenkrad	Gebrauchsspuren



Sonstiges

	Bauteil	Schaden
13.	Wartungsnachweis	Fehlt
14.	Sitz Vorne Links	Verschmutzt (mittel)
15.	Verkleidung Hinten Links	Gebrauchsspuren
16.	Sommerfelge 1	Kratzer
17.	Sommerreifen VA	Nicht In Ordnung
18.	Sitz Vorne Rechts	Verschmutzt (mittel)

Wir weisen darauf hin, dass das Fahrzeug zusätzlich zu den im Bericht aufgeführten Beschädigungen alters- und lauleistungsbedingte Gebrauchsspuren aufweisen kann, wie sie im normalem Gebrauch unvermeidlich sind (kleine Beulen, Dellen, Kratzer).

Bilddokumentation



Vorne links



Vorne rechts



Hinten links



Hinten rechts



Kombiinstrument



Mittelkonsole



Innen



Kofferraum



Kilometerstand



Felgen



Motorraum



Schlüssel



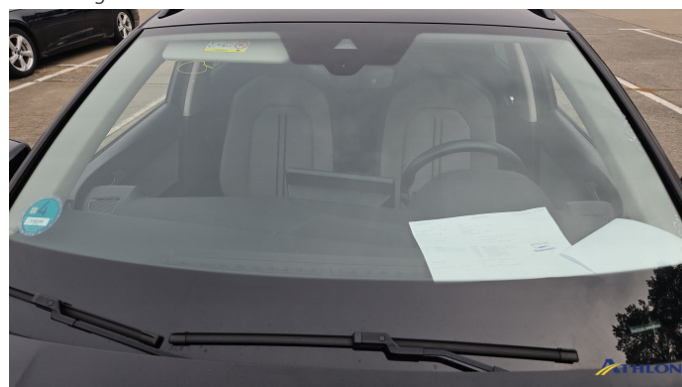
Sonstiges



Klimaanlage



Tankdeckel



Windschutzscheibe



Bereifung



1. Motorhaube
Steinschlag



2. Außenspiegel Gehäuse - Links
Kratzer



3. Tür Vorne - Links
Verformt (leicht)



4. Türeinstieg Vorne - Links
Kratzer



5. Türeinstieg Hinten - Links
Kratzer



5. Türeinstieg Hinten - Links
Kratzer



6. Seitenwand - Hinten - Links
Kratzer Ab 60mm



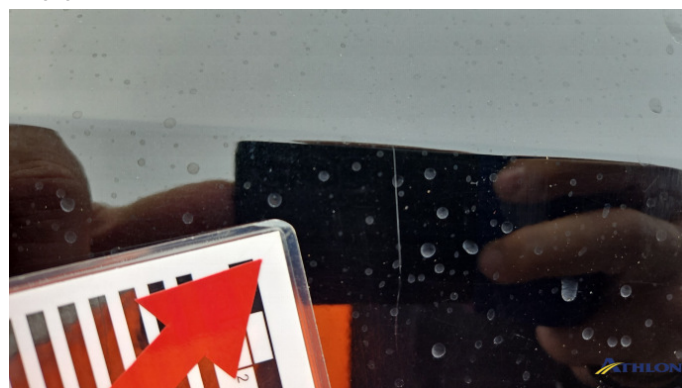
6. Seitenwand - Hinten - Links
Kratzer Ab 60mm



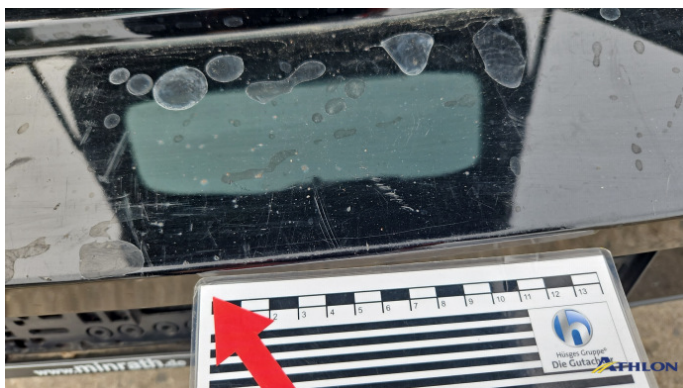
7. Seitenwand - Hinten - Links
1 Delle



8. Heckklappe
Kratzer



8. Heckklappe
Kratzer



9. Stoßfänger Hinten
Kratzer Ab 60mm



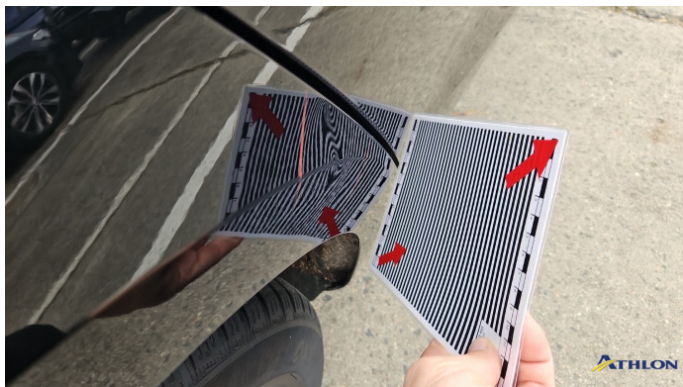
9. Stoßfänger Hinten
Kratzer Ab 60mm



9. Stoßfänger Hinten
Kratzer Ab 60mm



9. Stoßfänger Hinten
Kratzer Ab 60mm



10. Seitenwand - Hinten - Rechts
Verformt (leicht)



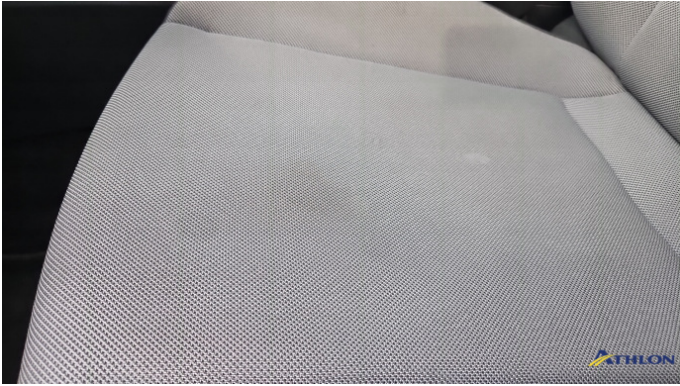
11. Türeinstieg Hinten - Rechts
Verformt (leicht)



12. Lenkrad
Gebrauchsspuren



12. Lenkrad
Gebrauchsspuren



14. Sitz Vorne Links
Verschmutzt (mittel)



14. Sitz Vorne Links
Verschmutzt (mittel)



15. Verkleidung Hinten Links
Gebrauchsspuren



16. Sommerfelge 1
Kratzer



17. Sommerreifen VA
Nicht In Ordnung



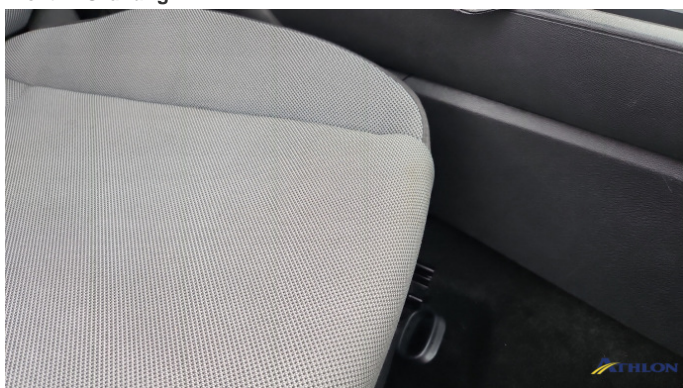
17. Sommerreifen VA
Nicht In Ordnung



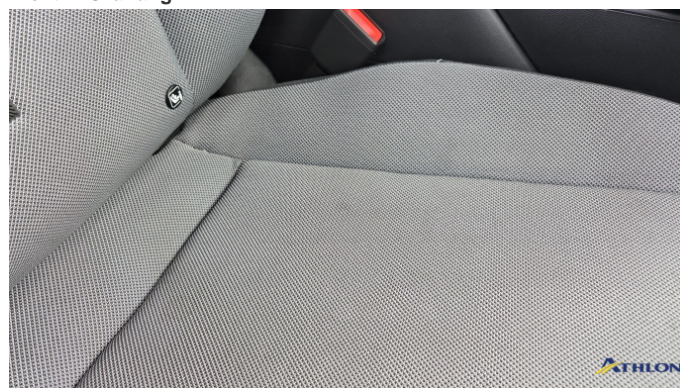
17. Sommerreifen VA
Nicht In Ordnung



17. Sommerreifen VA
Nicht In Ordnung



18. Sitz Vorne Rechts
Verschmutzt (mittel)



18. Sitz Vorne Rechts
Verschmutzt (mittel)