



Athlon Verkaufsexpertise

Kunde :	Athlon Germany KD	Vertragsnummer :	12082409
Berichtsnummer :	0000000908783-DE949		
Amtl. Kennzeichen :	M-V 5487E		

Fahrzeugdaten

Volvo XC90 .

Fahrzeug-Ident.-Nr.:	YV1LFH5V3P1964332	Laufleistung abgelesen:	72563 km
Erstzulassung / Baujahr:	08.02.2023 / 2023	Besichtigungsdatum/-ort:	26.03.2026 Emmering
Fahrzeugart:	PKW	Aufbauart:	Limousine
KBA-Nr. (HSN/ TSN):	910//1BUL	Kraftstoff / Emissionsklasse:	Hybr.B/E ext. aufl. / Euro 6
Getriebe Art:	automatic	Navi.-Datenträger:	Festplattenlaufwerk
Hubraum / Leistung:	1969 ccm / 228 kW (310 PS)	Antriebsart:	Allrad
Lackfarbe:	ONYX BLACK / Metallic	Lackart:	-
Anzahl Schlüssel:	2	Polster Art:	Leder
Serviceheft verfügbar:	Ja	Farbe Innenausstattung:	Schwarz
Letzter Service km / am:	72495 / 19.03.2026		

Montierte Bereifung

Reifenart / Felgentyp:	Winterreifen	Aluminium
1. Achse - links / Zust.		235/55/R19/105 6 mm
1. Achse - rechts / Zust.		235/55/R19/105 6 mm
2. Achse - links / Zust.		235/55/R19/105 6 mm
2. Achse - rechts / Zust.		235/55/R19/105 6 mm
Verkehrssicherheit:		

Unmontierte Bereifung

Reifenart / Felgentyp:	Allwetterreifen	Aluminium
1. Achse - links / Zust.		275/45/R20/110 5 mm
1. Achse - rechts / Zust.		275/45/R20/110 5 mm
2. Achse - links / Zust.		275/45/R20/110 5 mm
2. Achse - rechts / Zust.		275/45/R20/110 5 mm
Verkehrssicherheit:	Verkehrssicher	

Informationen über evtl. nachgelieferte Fehlteile wie z.B. Schlüssel oder Servicehefte finden Sie unter den Ausstattungsdetails in Athloncarsale.

Die Athlon Verkaufsexpertise wurde unparteiisch und nach bestem Wissen und Gewissen erstellt. Die im Athlon Verkaufsexpertise aufgeführten Bilder sind Bestandteil der Fahrzeugbeschreibung, hinsichtlich der Ausstattung und des Fahrzeug-zustandes.



Serienausstattung

- 3.Sitzreihe
- Airbag Beifahrerseite abschaltbar
- Ambiente-Beleuchtung
- Anti-Blockier-System (ABS)
- Applikationen am Fahrzeugheck Hochglanz-Schwarz
- Armaturenbrett in Leder-Optik mit Kontrastnaht
- Automatische Fahrlichtschaltung / Lichtsensor
- Außenspiegel elektr. anklappbar
- Außenspiegel schwarz, hochglänzend
- Betätigung Heckklappe/-Deckel automatisch
- Bordcomputer
- Dachreling schwarz, hochglänzend
- Einparkhilfe vorn und hinten (hinten mit Bremsfunktion)
- Elektromotor 107 kW (Hybridantrieb)
- Erste Hilfe-Kasten / Verbandkasten
- Fahrassistenz-Paket: Driver Assistance
- Fahrassistenz-Paket: Safety Assistance
- Fahrassistenz-System Bergabfahrkontrolle (HDC)
- Fahrassistenz-System: Multikollisionsbremse (Multi Collision Brake)
- Fensterheber elektrisch vorn + hinten
- Gepäckraumabdeckung / Rollo
- Heckscheibe heizbar
- Induktionsladeschale für Smartphone
- Pollenfilter
- Körper 5-türig
- Keyless-Start
- Kindersitz integriert (2.Sitzreihe mitte)
- Klimaautomatik 4-Zonen
- Kopf-Airbag-System
- Ladekabel (7,0 m) mit Schukostecker (Mode 2)
- Lenkrad mit Multifunktion
- Lenksäule (Lenkrad) längsverstellbar
- Airbag Beifahrerseite
- Airbag Fahrerseite
- Anhänger-Stabilisierungs-Programm (TSA) Vorbereitung
- Antriebsart Allradantrieb
- Applikationen an den Seitenfenstern schwarz, hochglänzend
- Audiosystem High Performance Pro by Harman-Kardon
- Außen-/Innenspiegel mit Abblendautomatik
- Außenspiegel elektr. verstell- und heizbar
- Außentemperaturanzeige
- Blinkleuchten LED in Außenspiegel integriert
- Bremsenergierückgewinnung
- Digitale Instrumentierung 12,3"-Display
- Einstiegsleisten mit Aluminiemeinlage
- Elektron. Differentialsperre Corner Traction Control (CTC) mit Torque Vectoring
- Exterieurumfänge lackiert
- Fahrassistenz-Paket: Driver Awareness
- Automatische Stabilitätskontrolle
- Fahrassistenz-System Berganfahr-Assistent (HSA)
- Fahrassistenz-System: Run-off Road Protection
- Gepäckraum-Abtrennung (Netz)
- Getriebe Automatik - Geartronik (8-Stufen)
- Hybrid 335 kW (Motor 2,0 Ltr. - 228 kW)
- Infotainment-System: Android (DAB+)
- Isofix-Aufnahmen für Kindersitz
- Keyless Drive
- Kindersicherung elektr. betätigt
- Klimaanlage im Fond
- Knieairbag Fahrerseite
- Kopfstützen hinten elektr. umklappbar
- Ladekantenschutz (Aluminium)
- Lenksäule (Lenkrad) höhenverstellbar
- LM-Felgen

- Luftqualitäts-Überwachungssystem (Clean Zone Interior Package CZIP)
- Mittelarmlehne vorn mit Getränkehalter
- Motorsound-System (Audible Vehicle Alert System, AVAS)
- Otto-Partikelfilter (OPF)
- Radioempfang digital (DAB+)
- Reifen-Reparaturset
- Rückfahrkamera
- Rücksitzlehnen klappbar
- Scheibenwischer mit Regensensor
- Schleudertrauma-Schutzsystem (WHIPS)
- Sensor Scheibenbeschlagerkennung
- Sicherheitsgurte vorn und hinten höhenverstellbar
- Sonnenschutzrollo an Seitenscheiben hinten
- Start/Stop-Anlage
- Stoßfänger vorn mit Hochglanzschwarz-Applikationen
- Textilfussmatten 3. Sitzreihe
- Verglasung getönt
- Warnanlage für Sicherheitsgurte vorn und hinten
- Winter-Paket
- Make-up-Spiegel beleuchtet
- Modellpflege
- One Pedal Drive (elektronisches Gaspedal)
- Parkbremse elektrisch
- Radstand 2984 mm
- Reifendruck-Kontrollsystem
- Rücksitzbank 3-teilig
- Schadstoffarm nach Abgasnorm Euro 6d
- Scheinwerfer LED
- Seitenairbag vorn
- Servolenkung - geschwindigkeitsabhängig
- Sitz-Komfort-Paket
- Standheizung
- Steckdose (12V-Anschluß) im Koffer-/Laderaum
- Taschenhaken im Gepäckraum
- USB-Anschlüsse (2) im Fond
- Volvo ON CALL
- Wegfahrsperrung
- Zentralverriegelung mit Fernbedienung

Sonderausstattung

- Rückfahrkamera mit 360° Surround View

Wir weisen darauf hin, dass die Ausstattungsmerkmale dieser VIN Abfrage nur zu Ihrer Information dienen. Abweichungen sind in Einzelfällen möglich. Basisgrundlage für die Gebotsabgabe, sind in der Bietersoftware aufgeführten Ausstattungsmerkmale. Für einen Defekt von verborgen gebliebenen Schäden im Hinblick auf Elektronik und Mechanik, kann aufgrund des Tatbestandes gewerblicher Handel keine Haftung übernommen werden.

Durchgeführte Technikprüfung

Klimaanlage:	Eine Funktion der Klimaanlage wurde zum Besichtigungszeitpunkt festgestellt.
Lichtanlage:	Die Lichtanlage war zum Besichtigungszeitpunkt in Ordnung.
Motorlauf:	Ein Probelauf des Motors wurde durchgeführt. Dabei traten keine akustischen und visuellen Mängel auf.
Hinweis:	*

Schaden



Karosserie außen

	Bauteil	Schaden
1.	Türeinstieg Hinten - Links	Kratzer
2.	Stoßfänger Hinten	Kratzer Ab 60mm
3.	Felge Hinten - Rechts	Kratzer
4.	Tür Vorne - Rechts	Kratzer



Sonstiges

	Bauteil	Schaden
5.	Bordmappe	Beschädigt
6.	Sommerfelge Vorne - Rechts	Kratzer

Wir weisen darauf hin, dass das Fahrzeug zusätzlich zu den im Bericht aufgeführten Beschädigungen alters- und laufeleistungsbedingte Gebrauchsspuren aufweisen kann, wie sie im normalen Gebrauch unvermeidlich sind (kleine Beulen, Dellen, Kratzer).

Bilddokumentation



Vorne links



Vorne rechts



Hinten links



Hinten rechts



Kombiinstrument



Mittelkonsole



Innen



Kofferraum



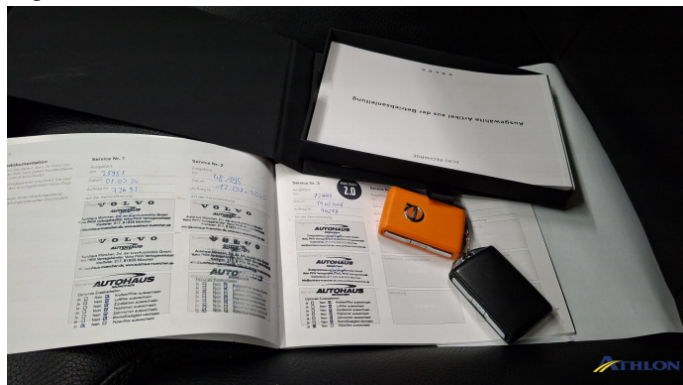
Kilometerstand



Felgen



Motorraum



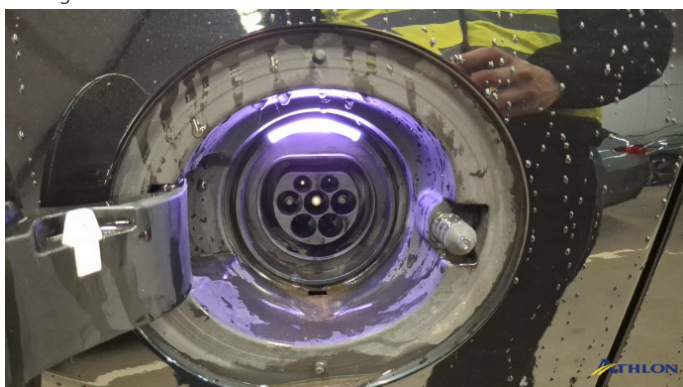
Schlüssel



Sonstiges



Klimaanlage



Tankdeckel



Windschutzscheibe



Bereifung



1. Türeinstieg Hinten - Links
Kratzer



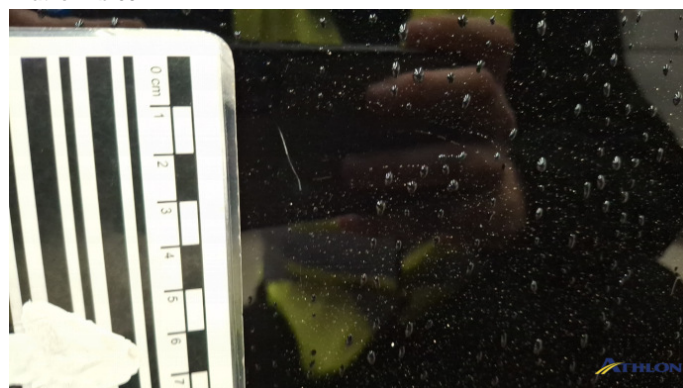
2. Stoßfänger Hinten
Kratzer Ab 60mm



2. Stoßfänger Hinten
Kratzer Ab 60mm



3. Felge Hinten - Rechts
Kratzer



4. Tür Vorne - Rechts
Kratzer



5. Bordmappe
Beschädigt



6. Sommerfelge Vorne - Rechts
Kratzer