



## Athlon Verkaufsexpertise

<b>Kunde :</b>	<b>Athlon Germany KD</b>	<b>Vertragsnummer :</b>	<b>12071037</b>
<b>Berichtsnummer :</b>	<b>0000000907567-DE949</b>		
<b>Amtl. Kennzeichen :</b>	<b>PI-HO 1055</b>		

### Fahrzeugdaten

#### Skoda Kodiaq .

Fahrzeug-Ident.-Nr.:	<b>TMBJJ9NS8N8047298</b>	Laufleistung abgelesen:	<b>170826 km</b>
Erstzulassung / Baujahr:	<b>24.05.2022 / 2022</b>	Besichtigungsdatum/-ort:	<b>24.03.2026 Neuseddin</b>
Fahrzeugart:	<b>SUV</b>	Aufbauart:	<b>Kombilimousine</b>
KBA-Nr. (HSN/ TSN):	<b>800//4ART</b>	Kraftstoff / Emissionsklasse:	<b>Diesel / Euro 6</b>
Getriebe Art:	<b>automatic</b>	Navi.-Datenträger:	<b>Festplattenlaufwerk</b>
Hubraum / Leistung:	<b>1968 ccm / 110 kW (150 PS)</b>	Antriebsart:	<b>-</b>
Lackfarbe:	<b>Schwarz-Magic Perleffekt</b>	Lackart:	<b>Metallic</b>
Anzahl Schlüssel:	<b>2</b>	Polster Art:	<b>Stoff</b>
Serviceheft verfügbar:	<b>Digital</b>	Farbe Innenausstattung:	<b>Grau</b>
Letzter Service km / am:	<b>113738 / 10.02.2025</b>		

### Montierte Bereifung

Reifenart / Felgentyp:	<b>Winterreifen</b>	<b>Aluminium</b>
1. Achse - links / Zust.		<b>215/65/R17/99 4 mm</b>
1. Achse - rechts / Zust.		<b>215/65/R17/99 4 mm</b>
2. Achse - links / Zust.		<b>215/65/R17/99 5 mm</b>
2. Achse - rechts / Zust.		<b>215/65/R17/99 5 mm</b>
Verkehrssicherheit:	<b>Verkehrssicher</b>	

### Unmontierte Bereifung

Reifenart / Felgentyp:	<b>Sommerreifen</b>	<b>Aluminium</b>
1. Achse - links / Zust.		<b>235/50/R19/99 3 mm</b>
1. Achse - rechts / Zust.		<b>235/50/R19/99 3 mm</b>
2. Achse - links / Zust.		<b>235/50/R19/99 5 mm</b>
2. Achse - rechts / Zust.		<b>235/50/R19/99 5 mm</b>
Verkehrssicherheit:	<b>Verkehrssicher</b>	

Informationen über evtl. nachgelieferte Fehlteile wie z.B. Schlüssel oder Servicehefte finden Sie unter den Ausstattungsdetails in Athloncarsale.



Die Athlon Verkaufsexpertise wurde unparteiisch und nach bestem Wissen und Gewissen erstellt. Die im Athlon Verkaufsexpertise aufgeführten Bilder sind Bestandteil der Fahrzeugbeschreibung, hinsichtlich der Ausstattung und des Fahrzeug-zustandes.



## Serienausstattung

- Getriebe 7-Gang - Doppelkupplungsgetriebe DSG
- Ablagetasche an Vordersitzlehnen
- Airbag Beifahrerseite abschaltbar
- Ambiente-Beleuchtung LED
- Antriebs-Schlupfregelung (ASR)
- Ausstattungs-Paket: Family
  
- Außenspiegel elektr. verstell- und heizbar, beide
- Bremsassistent
- Brillenfach
- Diebstahl-Warnanlage mit Innenraumüberwachung und Abschleppschutz
- Einparkhilfe vorn und hinten
- Elektron. Stabilitäts-Programm (ESP)
- Fahrassistenz-System Auffahrwarnsystem mit City-Notbremsfunktion (Frontradar-Assistent)
- Fahrassistenz-System Einschaltautomatik für Fahrlicht (Fahrlichtassistent)
- Fahrassistenz-System Multi Collision Brake
- Fernbedienung für Zentralverriegelung
- 3. Bremsleuchte
- Heckleuchten LED (Kristallglas-Optik)
- Infotainment-Paket Amundsen
- Isofix-Aufnahmen für Kindersitz an Rücksitz
- Klimaanlage Climatronic 2-Zonen
- Kofferraum / Heckklappe elektrisch betätigt (öffnen + schliessen)
- Kopf-Airbag-System
- Kopfstützen vorn
- Lendenwirbelstütze Sitz vorn rechts
- Lenksäule (Lenkrad) höhenverstellbar
- LM-Felgen
- Mittelarmlehne vorn
- Motor 2,0 Ltr. - 110 kW TDI
- Nebelscheinwerfer
  
- 8 Lautsprecher
- Airbag Beifahrerseite
- Airbag Fahrerseite
- Anti-Blockier-System (ABS)
- Antriebsart Frontantrieb
- Außenspiegel elektr. anklappbar, alle Spiegel mit Abblendautomatik
- Außenspiegel Wagenfarbe
- Bremsenergierückgewinnung
- Dachreling
- Durchladeeinrichtung (Mittelarmlehne hinten)
  
- Elektron. Querdifferentialsperre (XDS)
- Fahrassistenz-Paket: Traveller Plus
- Fahrassistenz-System Berganfahr-Assistent (Hill-Holder)
  
- Fahrassistenz-System: Fernlichtassistent
  
- Fensterheber elektrisch vorn + hinten
- Laderaumabdeckung
- Gurtstraffer hinten
- Heckscheibenwischer
- Innenausstattung: Dekoreinlagen Anodized Cross
- Karosserie 5-türig
- Knieairbag Fahrerseite
- Komfort-Freisprecheinrichtung Bluetooth, mit Sprachsteuerung
- Kopfstützen hinten
- Lendenwirbelstütze Sitz vorn links
- Lenkrad (Leder - 2-Speichen) mit Multifunktion
- Lenksäule (Lenkrad) längsverstellbar
- Maxi-DOT Farbdisplay
- Modellpflege
- Multifunktionsanzeige
- Notrufsystem

- Phonebox
- Radstand 2791 mm
- Zentralverriegelung
- Schadstoffarm nach Abgasnorm Euro 6d
- Scheibenwaschdüsen heizbar
- Scheibenwischer mit Regensensor
- Scheinwerfer-Reinigungsanlage (SRA)
- Seitenairbag vorn
- Servolenkung elektronisch (Servotronic)
- Sitz vorn rechts höhenverstellbar
- Sitzheizung vorn + hinten
- Sonnenblende links mit Spiegel
- Start-Stop-Knopf (Start/Stop-Anlage ohne Schlüssel)
- Steckdose (12V-Anschluß) im Koffer-/Laderaum
- Stoßfänger Wagenfarbe
- Türgriffe außen Wagenfarbe
- Verzurrösen Koffer-/Laderaum
- Wegfahrsperrung
- Rußpartikelfilter
- Radioempfang digital (DAB+)
- Reifendruck-Kontrollsystem
- Rücksitzbank klappbar 1/3-2/3
- Schalt-/Wählhebelgriff Leder
- Scheibenwischer Aero, vorn
- Scheinwerfer LED mit adaptiver Lichtverteilung (AFS)
- Schließ-/Startsystem Kessy
- Seitenscheiben hinten + Heckscheibe abgedunkelt (SunSet)
- Sitz vorn links höhenverstellbar
- Sitzbezug / Polsterung: Stoff Tour
- SmartLink (Apple CarPlay und Android Auto)
- Sonnenblende rechts mit Spiegel
- Start/Stop-Anlage
- Steckdose (12V-Anschluß) in Mittelkonsole vorn
- Textilfußmatten
- Verglasung getönt
- Warnanlage für Sicherheitsgurte, Fahrer-/Beifahrerseite
- Wireless SmartLink

### Sonderausstattung

- Anhängerkupplung mit Stabilitätskontrolle
- Fahrassistenz-System Müdigkeitserkennungs-Sensor
- Insassen-Schutzsystem proaktiv
- Laderaumboden variabel
- Perleffekt-Lackierung
- Rückfahrkamera
- Zusatzheizung (Standheizung)
- Fahrassistenz-Paket: Stau- und Notfallassistent
- Gepäckraum-Abtrennung (Netz)
- Kombiinstrument digital (virtual cockpit)
- Panorama-Schiebedach elektrisch
- Reifen-Reparaturkit
- Steckdose 230V

**Wir weisen darauf hin, dass die Ausstattungsmerkmale dieser VIN Abfrage nur zu Ihrer Information dienen. Abweichungen sind in Einzelfällen möglich. Basisgrundlage für die Gebotsabgabe, sind in der Bietersoftware aufgeführten Ausstattungsmerkmale. Für einen Defekt von verborgen gebliebenen Schäden im Hinblick auf Elektronik und Mechanik, kann aufgrund des Tatbestandes gewerblicher Handel keine Haftung übernommen werden.**

### Durchgeführte Technikprüfung

<b>Klimaanlage:</b>	Eine Funktion der Klimaanlage wurde zum Besichtigungszeitpunkt festgestellt.
<b>Lichtanlage:</b>	Die Lichtanlage war zum Besichtigungszeitpunkt in Ordnung.
<b>Motorlauf:</b>	Ein Probelauf des Motors wurde durchgeführt. Dabei traten keine akustischen und visuellen Mängel auf.
<b>Hinweis:</b>	*

### Schaden



#### Karosserie außen

	Bauteil	Schaden
1.	Dach	Umweltschaden
2.	Motorhaube	Steinschlag
3.	Stoßfänger Vorne	Steinschlag
4.	Kotflügel Vorne - Links	1 Delle
5.	Tür Vorne - Links	Kratzer Ab 60mm
6.	Tür Hinten - Links	Kratzer
7.	Seitenwand - Hinten - Links	Kratzer
8.	Seitenwand - Hinten - Links	1 Delle
9.	Seitenwand - Hinten - Rechts	Kratzer
10.	Tür Hinten - Rechts	1 Delle
11.	Tür Vorne - Rechts	1 Delle
12.	Tür Vorne - Rechts	Kratzer
13.	Türeinstieg Vorne - Rechts	Kratzer
14.	Außenspiegel Gehäuse - Rechts	Kratzer



#### Karosserie innen

	Bauteil	Schaden
15.	Türdichtung Vorne - Links	Gebrauchsspuren
16.	Lenkrad	Gebrauchsspuren



#### Sonstiges

	Bauteil	Schaden
17.	Sitzbank Hinten	Verschmutzt (mittel)
18.	Heckdeckelverkleidung	Gebrauchsspuren

19.	Dachhimmel	Verschmutzt (mittel)
-----	------------	----------------------

**Wir weisen darauf hin, dass das Fahrzeug zusätzlich zu den im Bericht aufgeführten Beschädigungen alters- und lauleistungsbedingte Gebrauchsspuren aufweisen kann, wie sie im normalen Gebrauch unvermeidlich sind (kleine Beulen, Dellen, Kratzer).**

## Bilddokumentation



Vorne links



Vorne rechts



Hinten links



Hinten rechts



Kombiinstrument



Mittelkonsole



Innen



Kofferraum



Kilometerstand



Felgen



Motorraum



Schlüssel



Sonstiges



Klimaanlage



Tankdeckel



Windschutzscheibe



Bereifung



1. Dach  
Umweltschaden



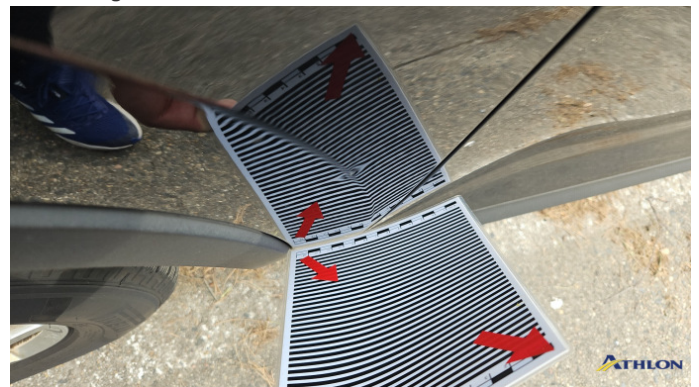
2. Motorhaube  
Steinschlag



2. Motorhaube  
Steinschlag



3. Stoßfänger Vorne  
Steinschlag



4. Kotflügel Vorne - Links  
1 Delle



5. Tür Vorne - Links  
Kratzer Ab 60mm



5. Tür Vorne - Links  
Kratzer Ab 60mm



5. Tür Vorne - Links  
Kratzer Ab 60mm



6. Tür Hinten - Links  
Kratzer



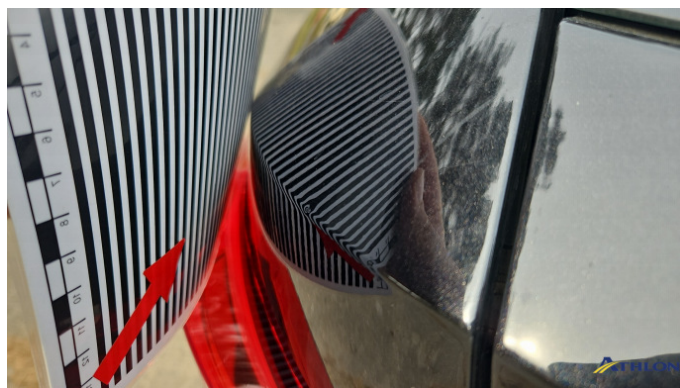
6. Tür Hinten - Links  
Kratzer



7. Seitenwand - Hinten - Links  
Kratzer



7. Seitenwand - Hinten - Links  
Kratzer



8. Seitenwand - Hinten - Links  
1 Delle



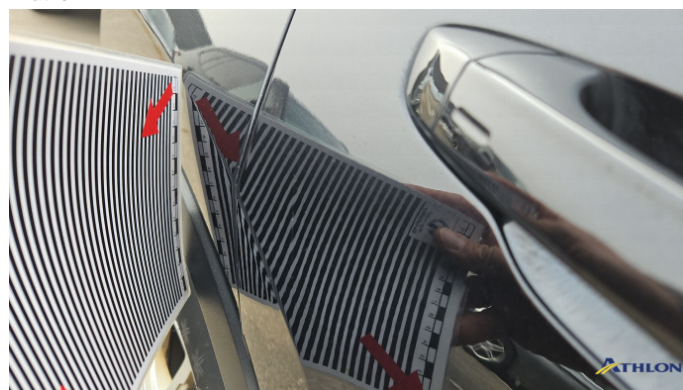
9. Seitenwand - Hinten - Rechts  
Kratzer



9. Seitenwand - Hinten - Rechts  
Kratzer



10. Tür Hinten - Rechts  
1 Delle



10. Tür Hinten - Rechts  
1 Delle



11. Tür Vorne - Rechts  
1 Delle



12. Tür Vorne - Rechts  
Kratzer



12. Tür Vorne - Rechts  
**Kratzer**



13. Türeinstieg Vorne - Rechts  
**Kratzer**



14. Außenspiegel Gehäuse - Rechts  
**Kratzer**



15. Türdichtung Vorne - Links  
**Gebrauchsspuren**



16. Lenkrad  
**Gebrauchsspuren**



17. Sitzbank Hinten  
**Verschmutzt (mittel)**



17. Sitzbank Hinten  
Verschmutzt (mittel)



17. Sitzbank Hinten  
Verschmutzt (mittel)



18. Heckdeckelverkleidung  
Gebrauchsspuren



19. Dachhimmel  
Verschmutzt (mittel)



19. Dachhimmel  
Verschmutzt (mittel)



19. Dachhimmel  
Verschmutzt (mittel)