



Condizione Relazione

Numero di rapporto: 0000000891637-IT867
Targa: GM253PS

Numero di contratto: 775439

Dati del veicolo

Fiat Scudo;Cargo van;Diesel;Manual;White

Numero di telaio: VXFVBYHVMNZ083640

Chilometraggio Rivelato: 70359 km
Data e luogo Perizia: 09.01.2026 Bressana Bottarone

Data Immatr. / Anno di costr.: 27.01.2023 /

Tipo di vernice: Pastello monostrato

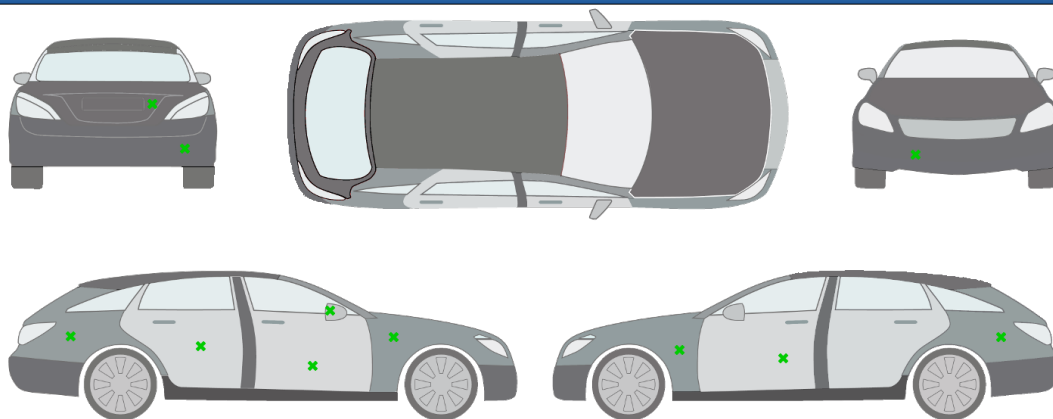
Vernice: Bianco

Numero di Chiavi: 1

Tipo Rivestimento Interno: Stoffa

Colore Rivestimento Interno: Nero

Valutazione dei danni



- 1.) paraurti anteriore | Graffio/Rigature
- 2.) parafrangente anteriore - sinistro | Graffio/Rigature
- 3.) porta anteriore - sinistra | Ammacature/rigonfiamenti
- 4.) parete laterale - posteriore - sinistra | Ammacature/rigonfiamenti
- 5.) paraurti posteriore | Rotto
- 6.) portellone posteriore | Ammacature/rigonfiamenti
- 7.) parete laterale - posteriore - destra | Ammacature/rigonfiamenti
- 8.) porta posteriore - destra | Ammacature/rigonfiamenti
- 9.) porta anteriore - destra | Ammacature/rigonfiamenti
- 10.) retrovisore esterno scatola - destro | Graffi superficiali
- 11.) Parafrangente anteriore - destro | Ammacature/rigonfiamenti
- 12.) selleria | Sporcizia (elevata)

commento/riferimento:

Documentazione fotografica



Anteriore sinistra



Anteriore Destra



Posteriore sinistra



Posteriore destra



Interno



Interno



Interno



Interno Posteriore



Interno Posteriore



Bagagliaio



Bagagliaio



Chilometraggio



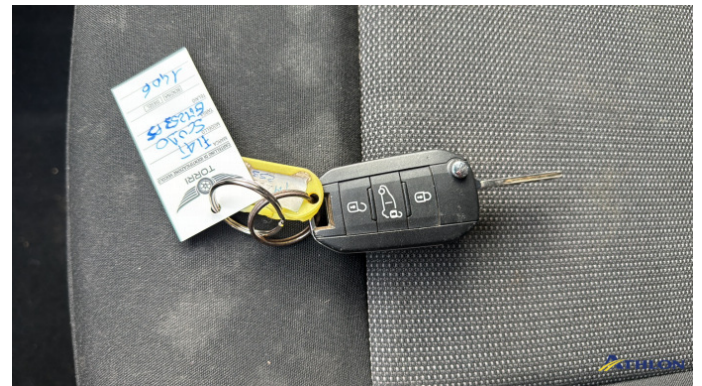
Chilometraggio



Cerchi



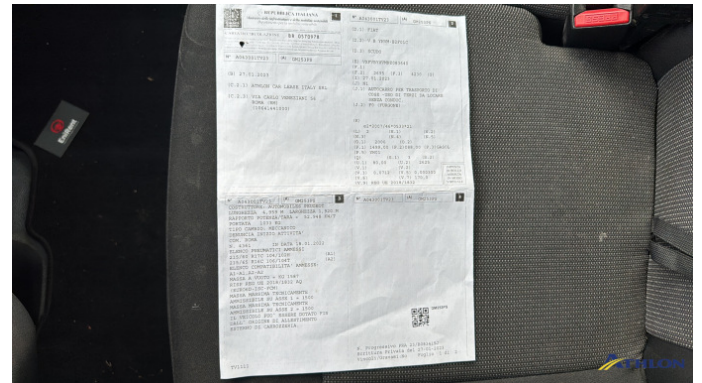
vano motore



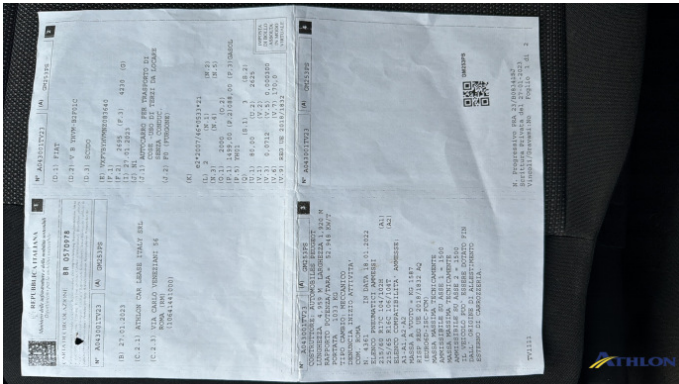
Altro



Altro



folgio complementare



folgio complementare



1. paraurti anteriore
Graffio/Rigature



1. paraurti anteriore
Graffio/Rigature



1. paraurti anteriore
Graffio/Rigature



1. paraurti anteriore
Graffio/Rigature



2. parafrangente anteriore - sinistro
Graffio/Rigature



3. porta anteriore - sinistra
Ammaccature/rigonfiamenti



3. porta anteriore - sinistra
Ammaccature/rigonfiamenti



4. parete laterale - posteriore - sinistra
Ammaccature/rigonfiamenti



4. parete laterale - posteriore - sinistra
Ammaccature/rigonfiamenti



4. parete laterale - posteriore - sinistra
Ammaccature/rigonfiamenti



4. parete laterale - posteriore - sinistra
Ammaccature/rigonfiamenti



4. parete laterale - posteriore - sinistra
Ammaccature/rigonfiamenti



5. paraurti posteriore
Rotto



5. paraurti posteriore
Rotto



5. paraurti posteriore
Rotto



5. paraurti posteriore
Rotto



5. paraurti posteriore
Rotto



5. paraurti posteriore
Rotto



6. portello posteriore
Ammaccature/rigonfiamenti



6. portello posteriore
Ammaccature/rigonfiamenti



6. portello posteriore
Ammaccature/rigonfiamenti



6. portello posteriore
Ammaccature/rigonfiamenti



6. portello posteriore
Ammaccature/rigonfiamenti



6. portello posteriore
Ammaccature/rigonfiamenti



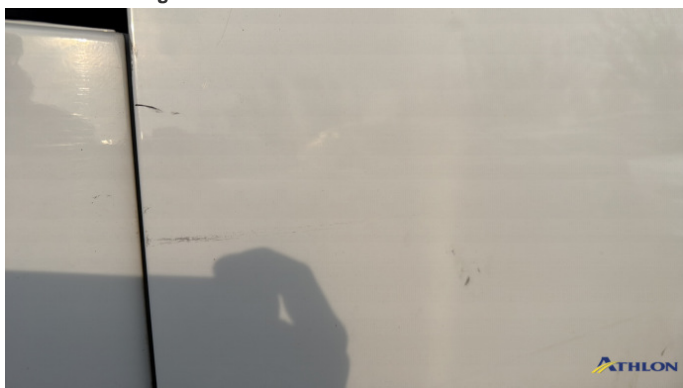
7. parete laterale - posteriore - destra
Ammaccature/rigonfiamenti



7. parete laterale - posteriore - destra
Ammaccature/rigonfiamenti



8. porta posteriore - destra
Ammaccature/rigonfiamenti



8. porta posteriore - destra
Ammaccature/rigonfiamenti



9. porta anteriore - destra
Ammaccature/rigonfiamenti



9. porta anteriore - destra
Ammaccature/rigonfiamenti



9. porta anteriore - destra
Ammaccature/rigonfiamenti



9. porta anteriore - destra
Ammaccature/rigonfiamenti



10. retrovisore esterno scatola - destro
Graffi superficiali



11. Parafango anteriore - destro
Ammaccature/rigonfiamenti



11. Parafango anteriore - destro
Ammaccature/rigonfiamenti



12. selleria
Sporcizia (elevata)



12. selleria
Sporcizia (elevata)