



Athlon Verkaufsexpertise

| | | | |
|----------------------------|----------------------------|-------------------------|-----------------|
| Kunde : | Athlon Germany KD | Vertragsnummer : | 12064833 |
| Berichtsnummer : | 0000000908663-DE949 | | |
| Amtl. Kennzeichen : | DA-AY 400E | | |

Fahrzeugdaten

Mercedes-Benz GLE .

| | | | |
|--------------------------|---------------------------------------|-------------------------------|-------------------------------------|
| Fahrzeug-Ident.-Nr.: | W1N1671171A645157 | Laufleistung abgelesen: | 63063 km |
| Erstzulassung / Baujahr: | 07.03.2022 / 2022 | Besichtigungsdatum/-ort: | 25.03.2026 Düren |
| Fahrzeugart: | PKW | Aufbauart: | Kombilimousine |
| KBA-Nr. (HSN/ TSN): | 131//3IFL | Kraftstoff / Emissionsklasse: | Hybr.D/E ext. aufl. / Euro 6 |
| Getriebe Art: | automatic | Navi.-Datenträger: | Festplattenlaufwerk |
| Hubraum / Leistung: | 1950 ccm / 143 kW (194 PS) | Antriebsart: | Allrad |
| Lackfarbe: | OBSIDIANSCHWARZ - METALLICLACK | Lackart: | Metallic |
| Anzahl Schlüssel: | 2 | Polster Art: | Leder |
| Serviceheft verfügbar: | Digital | Farbe Innenausstattung: | Beige |
| Letzter Service km / am: | - / - | | |

Montierte Bereifung

| | | |
|---------------------------|---------------------|--------------------------|
| Reifenart / Felgentyp: | Winterreifen | Aluminium |
| 1. Achse - links / Zust. | | 275/50/R20/- 4 mm |
| 1. Achse - rechts / Zust. | | 275/50/R20/- 4 mm |
| 2. Achse - links / Zust. | | 275/50/R20/- 4 mm |
| 2. Achse - rechts / Zust. | | 275/50/R20/- 4 mm |
| Verkehrssicherheit: | | |

Unmontierte Bereifung

| | | |
|---------------------------|-----------------------|--------------------------|
| Reifenart / Felgentyp: | Sommerreifen | Aluminium |
| 1. Achse - links / Zust. | | 275/50/R20/- 3 mm |
| 1. Achse - rechts / Zust. | | 275/50/R20/- 3 mm |
| 2. Achse - links / Zust. | | 275/50/R20/- 3 mm |
| 2. Achse - rechts / Zust. | | 275/50/R20/- 3 mm |
| Verkehrssicherheit: | Verkehrssicher | |

Informationen über evtl. nachgelieferte Fehlteile wie z.B. Schlüssel oder Servicehefte finden Sie unter den Ausstattungsdetails in Athloncarsale.

Die Athlon Verkaufsexpertise wurde unparteiisch und nach bestem Wissen und Gewissen erstellt. Die im Athlon Verkaufsexpertise aufgeführten Bilder sind Bestandteil der Fahrzeugbeschreibung, hinsichtlich der Ausstattung und des Fahrzeug-zustandes.



Serienausstattung

- Fahrzeug Setup (Onlinedienste / Apps)
- Akustischer Umfeldschutz (Außensound)
- Anti-Blockier-System (ABS)
- Aufladesystem Wechselstrom (AC)
- Chrom-Paket
- Dachreling (Aluminium)
- Diebstahl-Warnanlage
- Elektron. Stabilitäts-Programm (ESP)
- Fahrassistenz-System: aktiver Bremsassistent
- Bergabfahrkontrolle (Downhill-Speed-Regulation)
- Fahrassistenz-System: Geschwindigkeitslimit-Assistent
- Airbag Beifahrerseite abschaltbar
- Fensterheber elektrisch vorn + hinten
- Gepäckraumabdeckung / Rollo
- Heckklappe mit automatischem Öffnungs- und Schließsystem
- Hybrid 235 kW (Motor 2,0 Ltr. - 143 kW Diesel)
- Isofix-Aufnahmen für Kindersitz an Rücksitz
- Keyless Go Startanlage
- Knieairbag Fahrerseite
- Kommunikationsmodul (LTE) Vorbereitung Mercedes me connect
- Ladekabel mit Schuko-Stecker
- Zentralverriegelung mit Fernbedienung
- Park-Paket
- Radstand 2995 mm
- Rußpartikelfilter
- Rücksitzlehne geteilt / klappbar
- Scheinwerfer LED High Performance
- Service-System: Erweiterte Navigationsdienste
- Sitzheizung vorn
- Spiegel-Paket
- Standard Interieur
- Unterfahrschutz (Chrom)
- Mercedes-Benz Notrufsystem
- Airbag Fahrer-/Beifahrerseite
- Ambiente-Paket Interieur
- Antriebsart Allradantrieb
- Außenspiegel elektr. verstell- und heizbar, beide
- DAB-Tuner (Radioempfang digital)
- Design- und Ausstattungslinie AMG Line
- Elektromotor 100 kW (Hybridantrieb)
- elektronisches Traktionssystem (ETS)
- Fahrassistenz-System: aktiver Spurhalteassistent
- Fahrassistenz-System Fernlichtassistent Adaptive
- Fahrwerk tiefergelegt
- Fahrzeug-Monitoring (Fahrzeugortungssystem)
- Fußmatten Velours
- Getriebe Automatik - (9-Stufen)
- Heckleuchten LED
- Infotainment-System: Remote & Charging Services Plus
- Karosserie 5-türig
- Klimaautomatik (Thermatic)
- Kombiinstrument mit Variabler Anzeige (Widescreen Cockpit)
- Kopf-Airbag-System (Windowbag)
- Lendenwirbelstützen vorn, elektr. verstellbar
- Navigationssystem: Festplattennavigation
- PRE-SAFE-System
- Reifendruck-Kontrollsystem
- Rückfahrkamera
- Schadstoffarm nach Abgasnorm Euro 6d
- Seitenairbag (Sidebag) vorn
- Servolenkung
- Smartphone integriert
- Sprachbediensystem Erweiterte Funktionen (MBUX)
- Tagfahrlicht LED
- USB-Anschlüsse

Sonderausstattung

- Anhängerkupplung (Kugelkopf schwenkbar)
- Dachträger / Grundträger
- Exclusive Interieur
- Gepäck-/Laderaumabdeckung inkl. Sicherheitsnetz
- Frontsichtanzeige (Head-up-Display)
- Klimaautomatik (Thermotronik)
- Ladekabel mit Schukostecker (8,0 m)
- Metallic-Lackierung
- Multikontursitze vorn
- Park-Paket mit 360° Kamera
- Reifen-Reparaturset (Tirefit)
- Seitenairbag (Sidebag) hinten
- Sitzheizung hinten
- Steckdose 230V
- Wärme-Komfort-Paket vorn
- Aufladesystem Gleichstrom (DC)
- Doppel-Sonnenblenden (ausziehbar)
- Fahrassistenz-Paket
- Gepäckraum-Abtrennung (Netz)
- Keyless-Go-Paket
- Ladekabel für öffentliche Ladesäulen (8,0 m)
- Memory-Paket
- Multifunktions-Telefonie
- Night-Paket
- Public-Charging-Paket
- Scheibenwaschanlage beheizt
- Sitzbezug / Polsterung Leder, 2-farbig
- Sonnenschutzrollo an Türscheiben hinten
- Trittbretter seitlich (Aluminium)

Wir weisen darauf hin, dass die Ausstattungsmerkmale dieser VIN Abfrage nur zu Ihrer Information dienen. Abweichungen sind in Einzelfällen möglich. Basisgrundlage für die Gebotsabgabe, sind in der Bietersoftware aufgeführten Ausstattungsmerkmale. Für einen Defekt von verborgen gebliebenen Schäden im Hinblick auf Elektronik und Mechanik, kann aufgrund des Tatbestandes gewerblicher Handel keine Haftung übernommen werden.

Durchgeführte Technikprüfung

| | |
|---------------------|---|
| Klimaanlage: | Eine Funktion der Klimaanlage wurde zum Besichtigungszeitpunkt festgestellt. |
| Lichtanlage: | Die Lichtanlage war zum Besichtigungszeitpunkt in Ordnung. |
| Motorlauf: | Ein Probelauf des Motors wurde durchgeführt. Dabei traten keine akustischen und visuellen Mängel auf. |
| Hinweis: | * |

Schaden

|  Karosserie außen | | |
|--|------------------------------|----------------------|
| | Bauteil | Schaden |
| 1. | Motorhaube | Steinschlag |
| 2. | Stoßfänger Vorne | Kratzer |
| 3. | Kotflügel Vorne - Links | Steinschlag |
| 4. | Motorhaube | Kratzer |
| 5. | Türeinstieg Vorne - Links | Verformt (leicht) |
| 6. | Türeinstieg Hinten - Links | Kratzer |
| 7. | Tür Hinten - Links | Verschmutzt (leicht) |
| 8. | Dach | Umweltschaden |
| 9. | Stoßfänger Hinten | Kratzer |
| 10. | Seitenwand - Hinten - Rechts | Verschmutzt (leicht) |
| 11. | Türeinstieg Hinten - Rechts | Kratzer |
| 12. | Dach | 2 Dellen |
| 13. | Dach | Steinschlag |
| 14. | Tür Vorne - Rechts | 1 Delle |
|  Karosserie innen | | |
| | Bauteil | Schaden |
| 15. | Kofferraumverkleidung Links | Verschmutzt (leicht) |
|  Sonstiges | | |
| | Bauteil | Schaden |
| 16. | Wartungsnachweis | Fehlt |
| 17. | Sitz - Vorne - Links | Gebrauchsspuren |

Wir weisen darauf hin, dass das Fahrzeug zusätzlich zu den im Bericht aufgeführten Beschädigungen alters- und lauleistungsbedingte Gebrauchsspuren aufweisen kann, wie sie im normalem Gebrauch unvermeidlich sind (kleine Beulen, Dellen, Kratzer).

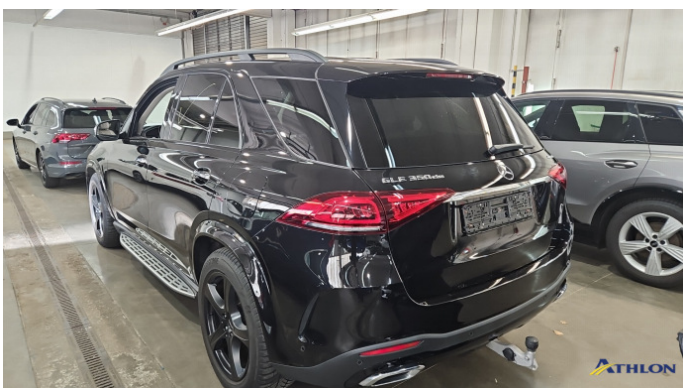
Bilddokumentation



Vorne links



Vorne rechts



Hinten links



Hinten rechts



Kombiinstrument



Mittelkonsole



Innen



Kofferraum



Kilometerstand



Felgen



Motorraum



Schlüssel



Sonstiges



Klimaanlage



Tankdeckel



Windschutzscheibe



Bereifung



1. Motorhaube
Steinschlag



2. Stoßfänger Vorne
Kratzer



2. Stoßfänger Vorne
Kratzer



2. Stoßfänger Vorne
Kratzer



3. Kotflügel Vorne - Links
Steinschlag



4. Motorhaube
Kratzer



5. Türeinstieg Vorne - Links
Verformt (leicht)



6. Türeinstieg Hinten - Links
Kratzer



7. Tür Hinten - Links
Verschmutzt (leicht)



8. Dach
Umweltschaden



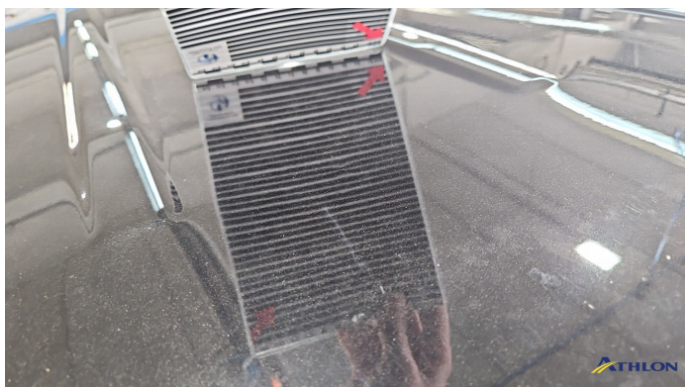
9. Stoßfänger Hinten
Kratzer



10. Seitenwand - Hinten - Rechts
Verschmutzt (leicht)



11. Türeinstieg Hinten - Rechts
Kratzer



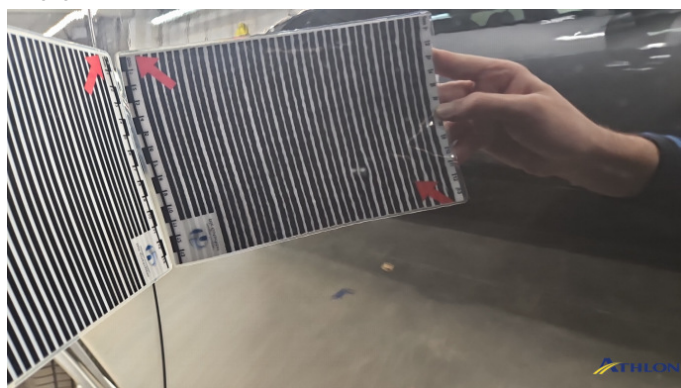
12. Dach
2 Dellen



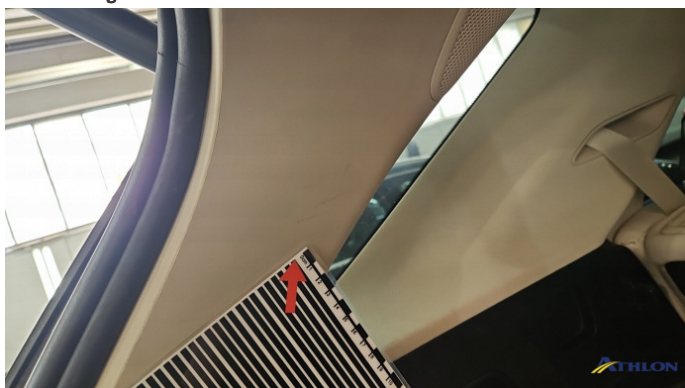
12. Dach
2 Dellen



13. Dach
Steinschlag



14. Tür Vorne - Rechts
1 Delle



15. Kofferraumverkleidung Links
Verschmutzt (leicht)



17. Sitz - Vorne - Links
Gebrauchsspuren