



Athlon Verkaufsexpertise

Kunde :	Athlon Germany KD	Vertragsnummer :	12196707
Berichtsnummer :	0000000885484-DE949		
Amtl. Kennzeichen :	B-JC 451		

Fahrzeugdaten

Mercedes-Benz E T-Modell .

Fahrzeug-Ident.-Nr.:	W1KLH6FB1RA063672	Laufleistung abgelesen:	34503 km
Erstzulassung / Baujahr:	31.05.2024 / 2024	Besichtigungsdatum/-ort:	09.12.2025 Düren
Fahrzeugart:	PKW	Aufbauart:	Kombilimousine
KBA-Nr. (HSN/ TSN):	222//2BPS	Kraftstoff / Emissionsklasse:	Superbenzin / Euro 6
Getriebe Art:	automatic	Navi.-Datenträger:	Festplattenlaufwerk
Hubraum / Leistung:	2999 ccm / 280 kW (381 PS)	Antriebsart:	Allrad
Lackfarbe:	Grau	Lackart:	Metallic
Anzahl Schlüssel:	2	Polster Art:	Leder
Serviceheft verfügbar:	Digital	Farbe Innenausstattung:	Schwarz
Letzter Service km / am:	- / -		

Montierte Bereifung

Reifenart / Felgentyp:	Winterreifen	Aluminium
1. Achse - links / Zust.		255/45/R19/104 5 mm
1. Achse - rechts / Zust.		255/45/R19/104 5 mm
2. Achse - links / Zust.		255/45/R19/104 5 mm
2. Achse - rechts / Zust.		255/45/R19/104 5 mm
Verkehrssicherheit:	Verkehrssicher	

Unmontierte Bereifung

Reifenart / Felgentyp:	Sommerreifen	Aluminium
1. Achse - links / Zust.		255/45/R19/104 6 mm
1. Achse - rechts / Zust.		255/45/R19/104 6 mm
2. Achse - links / Zust.		255/45/R19/104 6 mm
2. Achse - rechts / Zust.		255/45/R19/104 6 mm
Verkehrssicherheit:	Verkehrssicher	

Informationen über evtl. nachgelieferte Fehlteile wie z.B. Schlüssel oder Servicehefte finden Sie unter den Ausstattungsdetails in Athloncarsale.

Die Athlon Verkaufsexpertise wurde unparteiisch und nach bestem Wissen und Gewissen erstellt. Die im Athlon Verkaufsexpertise aufgeführten Bilder sind Bestandteil der Fahrzeugbeschreibung, hinsichtlich der Ausstattung und des Fahrzeug-zustandes.



Serienausstattung

- Getriebe Automatik - (9-Stufen)
- Ambiente-Beleuchtung, Aktive
- Armaturentafel Oberteil in Nappaoptik
- Ausstattungs-Paket: Energizing
- Außenspiegel mit Umfeldleuchte und Projektionsfunktion
- DAB-Tuner (Radioempfang digital)
- Digitales Instrumenten-Display
- Einstiegsleisten beleuchtet
- Elektron. Stabilitäts-Programm (ESP)
- Fahrassistenz-System Attention-Assist (Müdigkeitserkennungs-Sensor)
- Fahrassistenz-System Verkehrszeichenerkennung
- Fußmatten Velours
- Head-up-Display (Frontsichtanzeige)
- Infotainment-System: Remote Services Premium
- Innenhimmel Stoff
- Keyless-Go Startanlage und Zentralverriegelung
- Klimaautomatik (Thermotronik)
- Komfortsitze vorn
- Kraftstofftank vergrößert
- Lendenwirbelstützen vorn, elektr. verstellbar
- Lenkrad mit Multifunktion
- Memory-Paket
- Metallic-Lackierung
- Mittelkonsole Edelholz Esche, schwarz
- Multimediasystem MBUX (Premium)
- Park-Paket mit 360° Kamera
- Premium Plus
- Rückfahrkamera
- Schadstoffarm nach Abgasnorm Euro 6e
- Service-System: MBUX Navigation Premium
- Sitzbezug / Polsterung: Ledernachbildung Artico schwarz
- Smartphone integriert
- Airmatic DC (semiaktive Luftfederung)
- Anti-Blockier-System (ABS)
- Ausstattungs-Paket USB
- Außenspiegel mit Totwinkel-Assistent
- Avantgarde Interieur
- Digital Light mit Projektionsfunktion
- Edelstahlpedale Sportdesign
- Elektromotor 17 kW (Hybridantrieb)
- Fahrassistenz-System aktiver Park-Assistent
- Fahrassistenz-System: Fernlichtassistent Adaptive plus
- Fensterheber elektrisch vorn + hinten
- Ablage-Paket
- Induktionsladeschale für Smartphone
- Innenausstattung Edelholz Esche schwarz
- Karosserie 5-türig
- Keyless-Go-Paket
- Komfort-Paket Akustik
- Kommunikationsmodul Ramses (5G)
- Ladekantenschutz (Edelstahl)
- Lenkrad (Leder Nappa)
- LM-Felgen
- Mercedes-Benz Notrufsystem
- Zentral-Display (OLED)
- Motorhaube mit Powerdome
- Panorama-Schiebedach
- PRE-SAFE-System
- Reifen-Reparaturset (Tirefit)
- Rücksitzlehne geteilt / klappbar
- Service-System: MBUX Interieur-Assistent (Gestensteuerung berührungslos)
- Sitz-Komfort-Paket
- Sitzheizung vorn
- Spiegel-Paket

- | | |
|---|--|
| <ul style="list-style-type: none"> • Surround-System Burmester • Vorrüstung car sharing • Mild-Hybrid 297 kW (Motor 3,0 Ltr. - 280 kW CGI) | <ul style="list-style-type: none"> • Tempomat mit Abstandsregelung / DISTRONIC Plus mit Stop&Go-Funktion • Vorrüstung Multimediasystem MBUX Entertainment Plus |
|---|--|

Sonderausstattung

- | | |
|--|--|
| <ul style="list-style-type: none"> • 3D Fahrer Display • Ausstattungs-Paket USB Plus • Innenhimmel schwarz • Leder-Paket • Sitzbezug / Polsterung Leder • Sonnenschutz-Paket | <ul style="list-style-type: none"> • Anhängerkupplung (Kugelkopf schwenkbar) • Fahrassistenz-Paket Plus • Kühlerverkleidung beleuchtet • LM-Felgen 8,5x19 (Viel-Doppelspeichen) • Sitze vorn Klimatisierung • Zusatzheizung (Standheizung) |
|--|--|

Standardausstattung

- | | |
|---|---|
| <ul style="list-style-type: none"> • Anhängerkupplung elektrisch | <ul style="list-style-type: none"> • Anhängerkupplung schwenkbar |
|---|---|

Wir weisen darauf hin, dass die Ausstattungsmerkmale dieser VIN Abfrage nur zu Ihrer Information dienen. Abweichungen sind in Einzelfällen möglich. Basisgrundlage für die Gebotsabgabe, sind in der Bietersoftware aufgeführten Ausstattungsmerkmale. Für einen Defekt von verborgen gebliebenen Schäden im Hinblick auf Elektronik und Mechanik, kann aufgrund des Tatbestandes gewerblicher Handel keine Haftungsübernahme werden.

Durchgeführte Technikprüfung

Klimaanlage:	Eine Funktion der Klimaanlage wurde zum Besichtigungszeitpunkt festgestellt.
Lichtanlage:	Die Lichtanlage war zum Besichtigungszeitpunkt in Ordnung.
Motorlauf:	Ein Probelauf des Motors wurde durchgeführt. Dabei traten keine akustischen und visuellen Mängel auf.
Hinweis:	*

Schaden



Karosserie außen

	Bauteil	Schaden
1.	Motorhaube	Verschmutzt (mittel)
2.	Felge Vorne - Links	Kratzer
3.	Türeinstieg Vorne - Links	Verformt (leicht)
4.	Seitenwand - Hinten - Links	Kratzer
5.	Heckklappe	2 Dellen
6.	Seitenwand - Hinten - Rechts	Kratzer
7.	Seitenwand - Hinten - Rechts	Kratzer
8.	Tür Hinten - Rechts	Kratzer
9.	Felge Vorne - Rechts	Kratzer
10.	Felge Vorne - Rechts	Kratzer
11.	Windschutzscheibe	Beschädigt



Karosserie innen

	Bauteil	Schaden
12.	Sitz - Vorne - Links: Kissen	Gebrauchsspuren



Sonstiges

	Bauteil	Schaden
13.	Wartungsnachweis	Fehlt
14.	B-Säule Verkleidung Links	Beschädigt
15.	Kofferraum	Gebrauchsspuren

Wir weisen darauf hin, dass das Fahrzeug zusätzlich zu den im Bericht aufgeführten Beschädigungen alters- und laufleistungsbedingte Gebrauchsspuren aufweisen kann, wie sie im normalen Gebrauch unvermeidlich sind (kleine Beulen, Dellen, Kratzer).

Ing. Büro Bernd Hüsches Willich
Krefelder Str. 297
47877 Willich



Bilddokumentation



Vorne links



Vorne rechts



Hinten links



Hinten rechts



Kombiinstrument



Mittelkonsole



Innen



Kofferraum



Kilometerstand



Felgen



Motorraum



Schlüssel



Sonstiges



Klimaanlage



Tankdeckel



Windschutzscheibe



Bereifung



1. Motorhaube
Verschmutzt (mittel)



2. Felge Vorne - Links
Kratzer



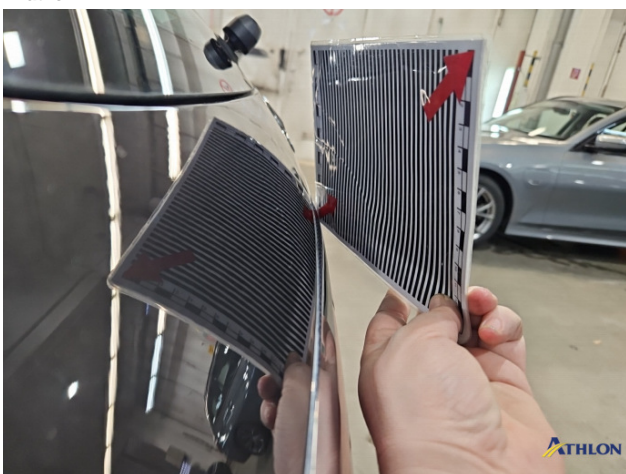
3. Türeinstieg Vorne - Links
Verformt (leicht)



4. Seitenwand - Hinten - Links
Kratzer



4. Seitenwand - Hinten - Links
Kratzer



5. Heckklappe
2 Dellen



5. Heckklappe
2 Dellen



6. Seitenwand - Hinten - Rechts
Kratzer



7. Seitenwand - Hinten - Rechts
Kratzer



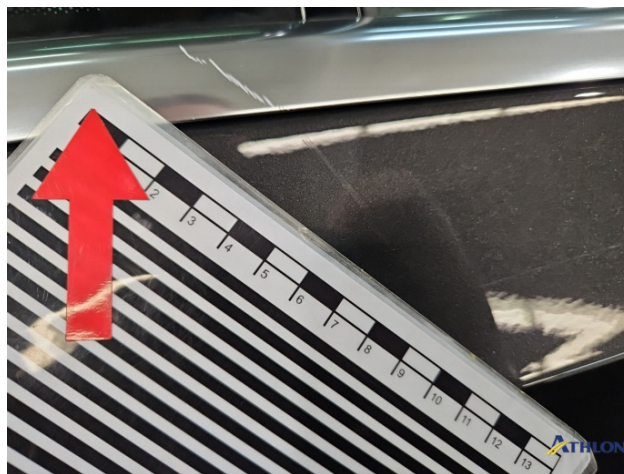
8. Tür Hinten - Rechts
Kratzer



8. Tür Hinten - Rechts
Kratzer



8. Tür Hinten - Rechts
Kratzer



8. Tür Hinten - Rechts
Kratzer



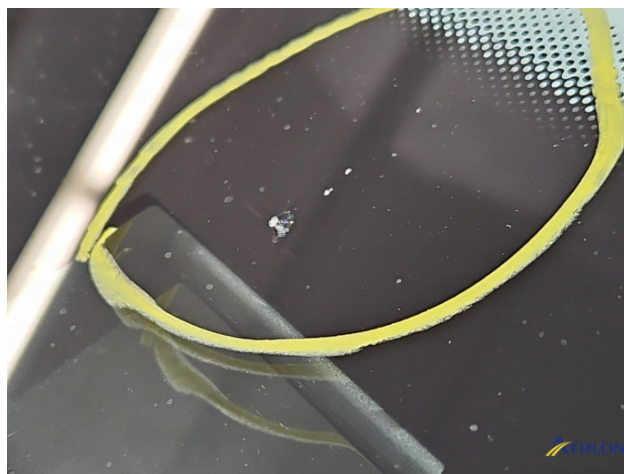
8. Tür Hinten - Rechts
Kratzer



9. Felge Vorne - Rechts
Kratzer



10. Felge Vorne - Rechts
Kratzer



11. Windschutzscheibe
Beschädigt



12. Sitz - Vorne - Links: Kissen
Gebrauchsspuren



14. B-Säule Verkleidung Links
Beschädigt



14. B-Säule Verkleidung Links
Beschädigt



15. Kofferraum
Gebrauchsspuren



15. Kofferraum
Gebrauchsspuren



15. Kofferraum
Gebrauchsspuren