



## Condizione Relazione

Numero di rapporto: 0000000891842-IT867  
Targa: GJ953JB

Numero di contratto:

### Dati del veicolo

#### opel mokka

Numero di telaio: VXKUDYHSKNW004952

Chilometraggio Rivelato: 89400 km

Data Immatr. / Anno di costr.: 08.01.2026 /

Data e luogo Perizia: 08.01.2026 VERCELLI

Vernice: Nero

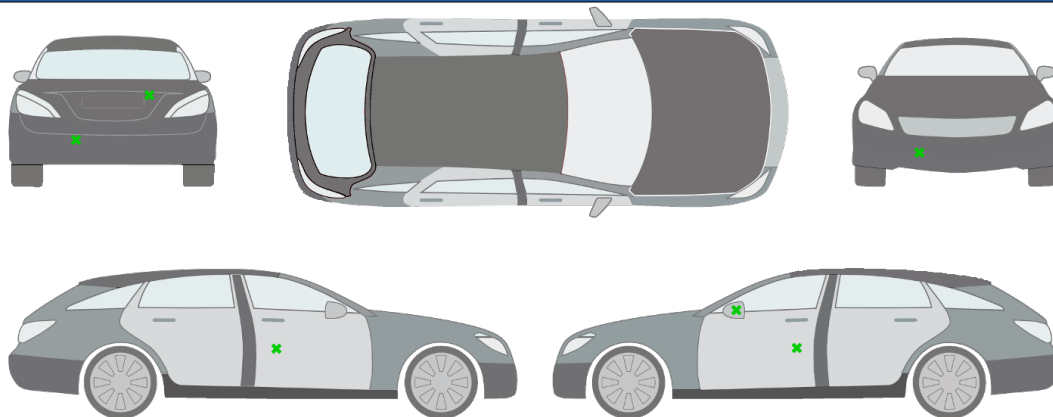
Tipo di vernice: Pastello monostrato

Numero di Chiavi: 1

Tipo Rivestimento Interno: Stoffa

Colore Rivestimento Interno: Multicolore

### Valutazione dei danni



- 1.) portello posteriore | Graffi superficiali
- 2.) paraurti posteriore | Graffio/Rigature
- 3.) porta anteriore - destra | Graffio/Rigature
- 4.) paraurti anteriore | Graffio/Rigature
- 5.) retrovisore esterno scatola - sinistro | Graffio/Rigature
- 6.) porta anteriore - sinistra | Graffio/Rigature

#### commento/riferimento:

riferimento: condition report

Documentazione fotografica



Anteriore sinistra



Anteriore Destra



Posteriore sinistra



Posteriore destra



Interno



Interno





Interno



Interno Posteriore



Interno Posteriore



Bagagliaio



Bagagliaio



Chilometraggio





Chilometraggio



Cerchi



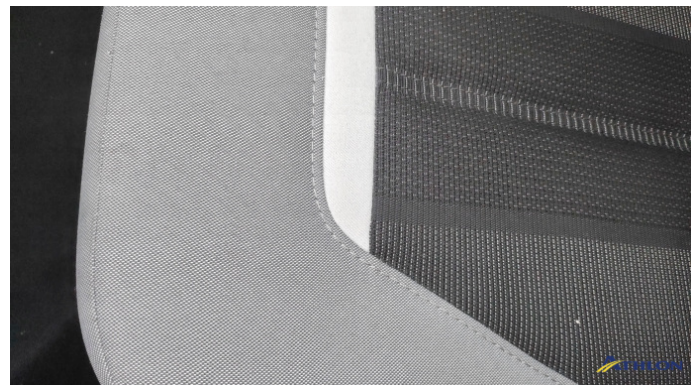
vano motore



Altro

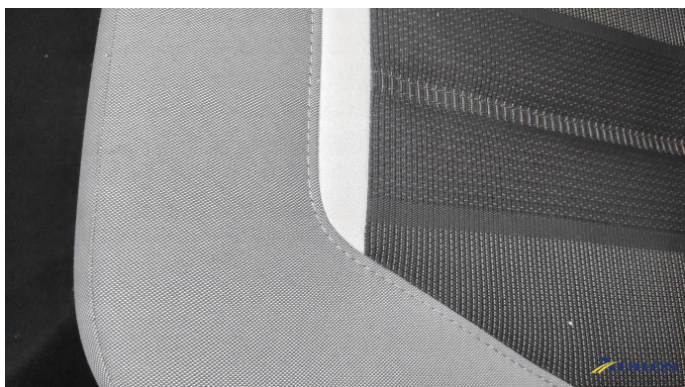


Altro



folgio complementare





folgio complementare



1. portello posteriore  
**Graffi superficiali**



1. portello posteriore  
**Graffi superficiali**



1. portello posteriore  
**Graffi superficiali**



1. portello posteriore  
**Graffi superficiali**



2. paraurti posteriore  
**Graffio/Rigature**





2. paraurti posteriore  
**Graffio/Rigature**



3. porta anteriore - destra  
**Graffio/Rigature**



4. paraurti anteriore  
**Graffio/Rigature**



4. paraurti anteriore  
**Graffio/Rigature**



5. retrovisore esterno scatola - sinistro  
**Graffio/Rigature**



5. retrovisore esterno scatola - sinistro  
**Graffio/Rigature**



6. porta anteriore - sinistra  
**Graffio/Rigature**