



Athlon Verkaufsexpertise

Kunde :	Athlon Germany KD	Vertragsnummer :	12220684
Berichtsnummer :	000000908953-DE949		
Amtl. Kennzeichen :	BO-QY 5332		

Fahrzeugdaten

Opel Astra L Lim. 5-trg. .

Fahrzeug-Ident.-Nr.:	VXKFPHNS8S1004435	Laufleistung abgelesen:	19998 km
Erstzulassung / Baujahr:	14.02.2025 / 2025	Besichtigungsdatum/-ort:	25.03.2026 Düren
Fahrzeugart:	PKW	Aufbauart:	Kombilimousine
KBA-Nr. (HSN/ TSN):	188//9AET	Kraftstoff / Emissionsklasse:	Superbenzin / Euro 6
Getriebe Art:	Schaltgetriebe	Navi.-Datenträger:	Festplattenlaufwerk
Hubraum / Leistung:	1199 ccm / 96 kW (131 PS)	Antriebsart:	-
Lackfarbe:	GRAU/TYP AUSSENVERKLEIDUNG METALLIC-LACKIERUNG	Lackart:	Metallic
Anzahl Schlüssel:	2	Polster Art:	Leder/Stoff
Serviceheft verfügbar:	Ja	Farbe Innenausstattung:	Schwarz
Letzter Service km / am:	18675 / 05.02.2026		

Montierte Bereifung

Reifenart / Felgentyp:	Allwetterreifen	Aluminium
1. Achse - links / Zust.		205/55/R16/94 6 mm
1. Achse - rechts / Zust.		205/55/R16/94 6 mm
2. Achse - links / Zust.		205/55/R16/94 7 mm
2. Achse - rechts / Zust.		205/55/R16/94 7 mm
Verkehrssicherheit:		

Informationen über evtl. nachgelieferte Fehlteile wie z.B. Schlüssel oder Servicehefte finden Sie unter den Ausstattungsdetails in Athloncarsale.

Die Athlon Verkaufsexpertise wurde unparteiisch und nach bestem Wissen und Gewissen erstellt. Die im Athlon Verkaufsexpertise aufgeführten Bilder sind Bestandteil der Fahrzeugbeschreibung, hinsichtlich der Ausstattung und des Fahrzeug-zustandes.



Serienausstattung

- Fahrassistenz-System: Sicherheitssystem mit automatischem Notruf (ERA GLONASS / eCall)
- Ambiente-Beleuchtung Türverkleidung
- Audiosystem Multimedia
- Außenspiegel schwarz lackiert
- Dach Diamant-Schwarz
- Elektr. Bremskraftverteilung (EBD)
- Ergonomiestuhl vorn links
- Fahrassistenz-System Berganfahr-Assistent (HSA, Hill Start Assist)
- Airbag Fahrer-/Beifahrerseite
- Fensterheber vorn elektr. mit Einklemmschutz
- Getriebe 6-Gang
- Innenspiegel mit Abblendautomatik
- Kamerasystem 360°
- Klimaautomatik 2-Zonen
- Kopfstützen hinten (3-fach)
- Zentralverriegelung mit Fernbedienung
- Mittelarmlehne hinten
- Motor 1,2 Ltr. - 96 kW
- Reifendruck-Kontrollsystem
- Scheinwerfer LED mit Abbiegelicht
- Seitenairbag vorn
- Start/Stop-Anlage
- Tagfahrlicht LED
- Leuchtweitenregelung automatisch
- Akustischer Fußgängerschutz (Außensound)
- Anti-Blockier-System (ABS)
- Außenspiegel elektr. verstell- und heizbar, elektr. anklappbar
- DAB-Tuner (Radioempfang digital)
- Design-Paket: high gloss Exterieur
- Elektron. Stabilitäts-Programm (ESP)
- Fahrassistenz-System: Autonomer Notbrems-Assistent mit Frontkollisionswarnung und Fußgängererkennung
- Fahrassistenz-System: Frontkollisionswarnung
- Fahrassistenz-System: Spurhalteassistent
- Feststellbremse elektrisch
- Heckleuchten LED
- Isofix-Aufnahmen für Kindersitz an Rücksitz
- Karosserie 5-türig
- Kopf-Airbag-System
- Lenkrad (Leder)
- LM-Felgen
- Mittelarmlehne vorn mit Ablagefach
- Otto-Partikelfilter (OPF)
- Schadstoffarm nach Abgasnorm Euro 6e
- Schließ-/Startsystem Keyless Open
- Sonnenblenden mit Spiegel (beleuchtet)
- Steckdose (12V-Anschluß) in Mittelkonsole
- Wärmeschutzverglasung hinten abgedunkelt (Solar-Protect)

Sonderausstattung

- Metallic-/Mineraleffekt-Lackierung
- Tech-Paket 1
- Reifen-Reparaturkit

Wir weisen darauf hin, dass die Ausstattungsmerkmale dieser VIN Abfrage nur zu Ihrer Information dienen. Abweichungen sind in Einzelfällen möglich. Basisgrundlage für die Gebotsabgabe, sind in der Bietersoftware aufgeführten Ausstattungsmerkmale. Für einen Defekt von verborgen gebliebenen Schäden im Hinblick auf Elektronik und Mechanik, kann aufgrund des Tatbestandes gewerblicher Handel keine Haftung übernommen werden.

Durchgeführte Technikprüfung

Klimaanlage:	Eine Funktion der Klimaanlage wurde zum Besichtigungszeitpunkt festgestellt.
Lichtanlage:	Die Lichtanlage war zum Besichtigungszeitpunkt in Ordnung.
Motorlauf:	Ein Probelauf des Motors wurde durchgeführt. Dabei traten keine akustischen und visuellen Mängel auf.
Hinweis:	*

Schaden



Karosserie außen

	Bauteil	Schaden
1.	Stoßfänger Vorne	Steinschlag
2.	Außentürgriff Vorne - Links	Kratzer
3.	Dach	Kratzer
4.	Heckklappe	Kratzer
5.	Dachrahmen - Rechts	1 Delle



Sonstiges

	Bauteil	Schaden
6.	Fußmatten	Fehlt
7.	Sitz - Vorne - Links	Gebrauchsspuren

Wir weisen darauf hin, dass das Fahrzeug zusätzlich zu den im Bericht aufgeführten Beschädigungen alters- und lauleistungsbedingte Gebrauchsspuren aufweisen kann, wie sie im normalem Gebrauch unvermeidlich sind (kleine Beulen, Dellen, Kratzer).

Bilddokumentation



Vorne links



Vorne rechts



Hinten links



Hinten rechts



Kombiinstrument



Mittelkonsole



Innen



Kofferraum



Kilometerstand



Felgen



Motorraum



Schlüssel



Sonstiges



Klimaanlage



Tankdeckel



Windschutzscheibe



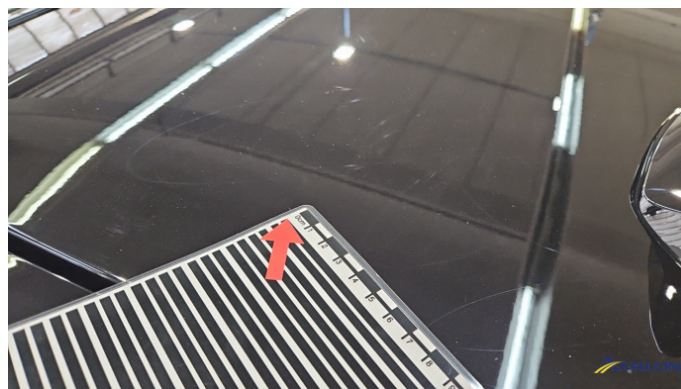
1. Stoßfänger Vorne
Steinschlag



2. Außentürgriff Vorne - Links
Kratzer



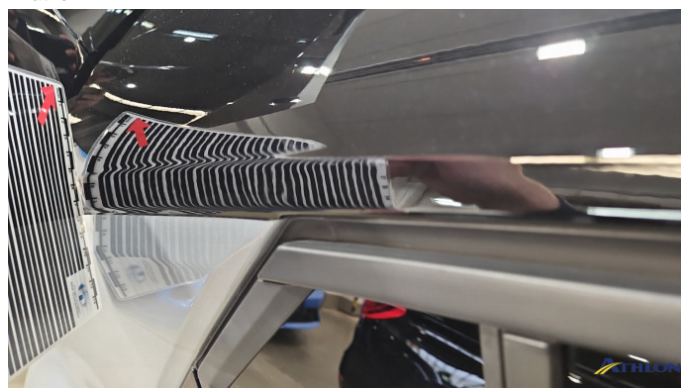
3. Dach
Kratzer



3. Dach
Kratzer



4. Heckklappe
Kratzer



5. Dachrahmen - Rechts
1 Delle



7. Sitz - Vorne - Links
Gebrauchsspuren