



## Athlon Verkaufsexpertise

<b>Kunde :</b>	<b>Athlon Germany KD</b>	<b>Vertragsnummer :</b>	<b>12200078</b>
<b>Berichtsnummer :</b>	<b>0000000877619-DE949</b>		
<b>Amtl. Kennzeichen :</b>	<b>LG-KG 97</b>		

### Fahrzeugdaten

#### Mercedes-Benz CLE Coupe .

Fahrzeug-Ident.-Nr.:	<b>W1KMJ6BB2RF021089</b>	Laufleistung abgelesen:	<b>36353 km</b>
Erstzulassung / Baujahr:	<b>25.04.2024 / 2024</b>	Besichtigungsdatum/-ort:	<b>12.11.2025 Neuseddin</b>
Fahrzeugart:	<b>PKW</b>	Aufbauart:	<b>Coupe</b>
KBA-Nr. (HSN/ TSN):	<b>222//2BPI</b>	Kraftstoff / Emissionsklasse:	<b>Superbenzin / Euro 6</b>
Getriebe Art:	<b>automatic</b>	Navi.-Datenträger:	<b>Festplattenlaufwerk</b>
Hubraum / Leistung:	<b>2999 ccm / 280 kW (381 PS)</b>	Antriebsart:	<b>Allrad</b>
Lackfarbe:	<b>SCHWARZ - UNILACK</b>	Lackart:	<b>Uni</b>
Anzahl Schlüssel:	<b>2</b>	Polster Art:	<b>Leder/Stoff</b>
Serviceheft verfügbar:	<b>Digital</b>	Farbe Innenausstattung:	<b>Schwarz</b>
Letzter Service km / am:	<b>- / -</b>		

### Montierte Bereifung

Reifenart / Felgentyp:	<b>Sommerreifen</b>	<b>Aluminium</b>
1. Achse - links / Zust.		<b>245/40/R19/98 4 mm</b>
1. Achse - rechts / Zust.		<b>245/40/R19/98 4 mm</b>
2. Achse - links / Zust.		<b>275/35/R19/100 4 mm</b>
2. Achse - rechts / Zust.		<b>275/35/R19/100 4 mm</b>
Verkehrssicherheit:		

### Unmontierte Bereifung

Reifenart / Felgentyp:	<b>Winterreifen</b>	<b>Aluminium</b>
1. Achse - links / Zust.		<b>245/40/R19/98 7 mm</b>
1. Achse - rechts / Zust.		<b>245/40/R19/98 7 mm</b>
2. Achse - links / Zust.		<b>245/40/R19/98 7 mm</b>
2. Achse - rechts / Zust.		<b>245/40/R19/98 7 mm</b>
Verkehrssicherheit:	<b>Verkehrssicher</b>	

Informationen über evtl. nachgelieferte Fehlteile wie z.B. Schlüssel oder Servicehefte finden Sie unter den Ausstattungsdetails in Athloncarsale.

Die Athlon Verkaufsexpertise wurde unparteiisch und nach bestem Wissen und Gewissen erstellt. Die im Athlon Verkaufsexpertise aufgeführten Bilder sind Bestandteil der Fahrzeugbeschreibung, hinsichtlich der Ausstattung und des Fahrzeug-zustandes.



### Serienausstattung

- |   |   |
|---|---|
| <ul style="list-style-type: none"> <li>• Gurtbringer</li> <li>• AMG Advanced Plus</li> <li>• Anti-Blockier-System (ABS)</li> <li>• Ausstattungs-Paket USB</li> <li>• Diebstahl-Warnanlage</li> <li>• Edelstahlpedale Sportdesign</li> <li>• Elektromotor 17 kW (Hybridantrieb)</li> <li>• Fahrassistent-System Fernlichtassistent Adaptive</li> <li>• Fensterheber elektrisch vorn + hinten</li> <li>• Getriebe Automatik - (9-Stufen)</li> <li>• Induktionsladeschale für Smartphone</li> <li>• Innenausstattung: Zierteile Metall Struktur</li> <li>• Innenraumlicht-Paket</li> <li>• Keyless Go Startanlage</li> <li>• Klimaautomatik (Thermatic)</li> <li>• Kraftstofftank: 66 Ltr. (größerer Inhalt, Volumen 1)</li> <li>• Lenkrad (Sport) mit Multifunktion</li> <li>• Memory-Paket</li> <li>• Mild-Hybrid 297 kW (Motor 3,0 Ltr. - 280 kW CGI)</li> <li>• Multimediasystem MBUX (Premium)</li> <li>• PRE-SAFE-System</li> <li>• Reifendruck-Kontrollsystem</li> <li>• Schadstoffarm nach Abgasnorm Euro 6e</li> <li>• Seitenscheiben hinten + Heckscheibe abgedunkelt</li> <li>• Service-System: MBUX Navigation Premium</li> <li>• Sitzheizung vorn</li> <li>• Smartphone Schnittstelle (Android Auto)</li> <li>• Spiegel-Paket</li> <li>• Styling-Paket (AMG / Exterieur)</li> <li>• Vorrüstung car sharing</li> </ul> | <ul style="list-style-type: none"> <li>• Ambiente-Beleuchtung (Plus) mit direkter Lichtlinie</li> <li>• AMG-Line Interieur</li> <li>• Armaturentafel Oberteil in Nappaoptik</li> <li>• Außenspiegel mit Totwinkel-Assistent</li> <li>• Digitales Instrumenten-Display</li> <li>• Einstiegsleisten beleuchtet</li> <li>• Elektron. Stabilitäts-Programm (ESP)</li> <li>• Fahrassistent-System Verkehrszeichenerkennung</li> <li>• Fußmatten AMG</li> <li>• Ablage-Paket</li> <li>• Infotainment-System: Remote Service Plus</li> <li>• Innenhimmel schwarz</li> <li>• Karosserie 2-türig</li> <li>• Keyless-Go Startanlage und Zentralverriegelung</li> <li>• Kommunikationsmodul Ramses (5G)</li> <li>• Lenkrad (Leder Nappa, unten abgeflacht)</li> <li>• LM-Felgen</li> <li>• Mercedes-Benz Notrufsystem</li> <li>• Mittelkonsole schwarz hochglänzend</li> <li>• Zentral-Display (OLED)</li> <li>• Reifen-Reparaturset (Tirefit)</li> <li>• Rücksitzlehne geteilt / klappbar</li> <li>• Scheinwerfer LED High Performance</li> <li>• Service-System: Fingerabdruck-Scanner für MBUX</li> <li>• Sitzbezug / Polsterung: Ledernachbildung Artico / Mikrofaser Microcut</li> <li>• Smartphone integriert</li> <li>• Smartphone Schnittstelle (Apple CarPlay)</li> <li>• Sport-Fahrwerk</li> <li>• Uni-Lackierung schwarz</li> <li>• Park-Paket</li> </ul> |
|---|---|

### Sonderausstattung

- |   |   |
|---|---|
| <ul style="list-style-type: none"> <li>• Fahrassistent-Paket Plus</li> <li>• Surround-System Burmester</li> </ul> | <ul style="list-style-type: none"> <li>• Night-Paket</li> </ul> |
|---|---|

Wir weisen darauf hin, dass die Ausstattungsmerkmale dieser VIN Abfrage nur zu Ihrer Information dienen. Abweichungen sind in Einzelfällen möglich. Basisgrundlage für die Gebotsabgabe, sind in der Bietersoftware aufgeführten Ausstattungsmerkmale. Für einen Defekt von verborgen gebliebenen Schäden im Hinblick auf Elektronik und Mechanik, kann aufgrund des Tatbestandes gewerblicher Handel keine Haftung übernommen werden.

### Durchgeführte Technikprüfung

<b>Klimaanlage:</b>	Die Klimaanlage konnte bei der Besichtigung nicht geprüft werden. **Witterungsbedingt Prüfung nicht möglich
<b>Lichtanlage:</b>	Die Lichtanlage war zum Besichtigungszeitpunkt in Ordnung.
<b>Motorlauf:</b>	Ein Probelauf des Motors wurde durchgeführt. Dabei traten keine akustischen und visuellen Mängel auf.
<b>Hinweis:</b>	*

### Schaden



#### Karosserie außen

	Bauteil	Schaden
1.	Blinker	Beschädigt
2.	Dach	1 Delle
3.	Karosserie Außen	1 Delle
4.	Karosserie Außen	1 Delle
5.	Karosserie Außen	1 Delle
6.	Außentürgriff Heckklappe	1 Delle
7.	Karosserie Außen	1 Delle
8.	Dach	1 Delle
9.	Karosserie Außen	1 Delle



#### Karosserie innen

	Bauteil	Schaden
10.	Kopfstütze Stoff Vorn	1 Delle



#### Sonstiges

	Bauteil	Schaden
11.	Wartung	1 Delle

Wir weisen darauf hin, dass das Fahrzeug zusätzlich zu den im Bericht aufgeführten Beschädigungen alters- und laufeleistungsbedingte Gebrauchsspuren aufweisen kann, wie sie im normalen Gebrauch unvermeidlich sind (kleine Beulen, Dellen, Kratzer).

## Bilddokumentation



Vorne links



Vorne rechts



Hinten links



Hinten rechts



Kombiinstrument



Mittelkonsole

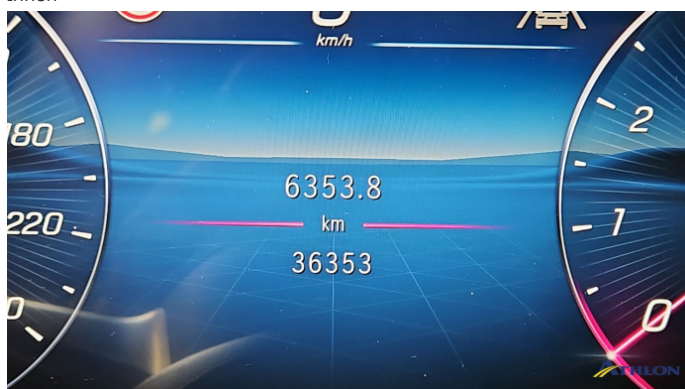




Innen



Kofferraum



Kilometerstand



Felgen

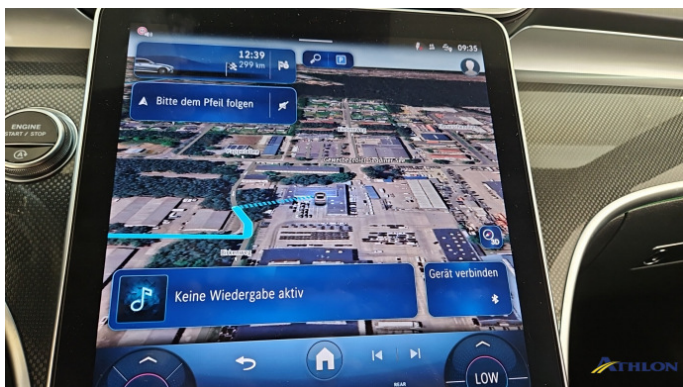


Motorraum



Schlüssel





Sonstiges



Klimaanlage



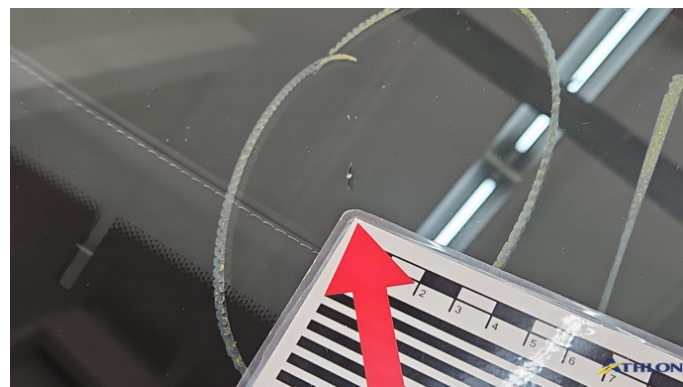
Tankdeckel



Windschutzscheibe

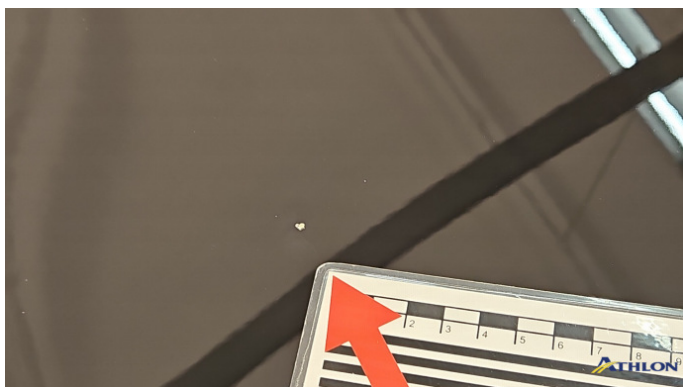


Bereifung



1. Blinker  
Beschädigt





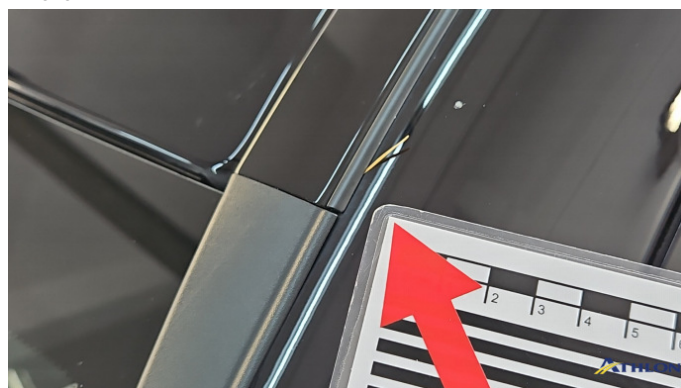
2. Dach  
1 Delle



3. Karosserie Außen  
1 Delle



4. Karosserie Außen  
1 Delle



4. Karosserie Außen  
1 Delle



5. Karosserie Außen  
1 Delle



6. Außentürgriff Heckklappe  
1 Delle





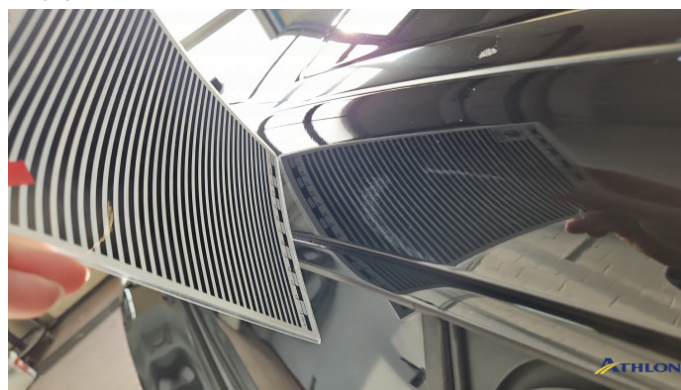
6. Außentürgriff Heckklappe  
1 Delle



7. Karosserie Außen  
1 Delle



8. Dach  
1 Delle



8. Dach  
1 Delle



9. Karosserie Außen  
1 Delle



10. Kopfstütze Stoff Vorn  
1 Delle



10. Kopfstütze Stoff Vorn  
**1 Delle**