



## Athlon Verkaufsexpertise

<b>Kunde :</b>	<b>Athlon Germany KD</b>	<b>Vertragsnummer :</b>	<b>12080502</b>
<b>Berichtsnummer :</b>	<b>0000000899841-DE949</b>		
<b>Amtl. Kennzeichen :</b>	<b>HH-C 5843</b>		

### Fahrzeugdaten

#### Mercedes-Benz C T-Modell .

Fahrzeug-Ident.-Nr.:	<b>W1KAH0EB4PF091018</b>	Laufleistung abgelesen:	<b>15090 km</b>
Erstzulassung / Baujahr:	<b>17.01.2023 / 2023</b>	Besichtigungsdatum/-ort:	<b>16.02.2026 Neuseddin</b>
Fahrzeugart:	<b>PKW</b>	Aufbauart:	<b>Kombi</b>
KBA-Nr. (HSN/ TSN):	<b>222//2AYH</b>	Kraftstoff / Emissionsklasse:	<b>Diesel / Euro 6</b>
Getriebe Art:	<b>automatic</b>	Navi.-Datenträger:	<b>Festplattenlaufwerk</b>
Hubraum / Leistung:	<b>1993 ccm / 147 kW (200 PS)</b>	Antriebsart:	<b>-</b>
Lackfarbe:	<b>SCHWARZ - UNILACK</b>	Lackart:	<b>Uni</b>
Anzahl Schlüssel:	<b>2</b>	Polster Art:	<b>Stoff</b>
Serviceheft verfügbar:	<b>Digital</b>	Farbe Innenausstattung:	<b>Schwarz</b>
Letzter Service km / am:	<b>12845 / 01.08.2025</b>		

### Montierte Bereifung

Reifenart / Felgentyp:	<b>Winterreifen</b>	<b>Aluminium</b>
1. Achse - links / Zust.		<b>225/50/R17/98 7 mm</b>
1. Achse - rechts / Zust.		<b>225/50/R17/98 7 mm</b>
2. Achse - links / Zust.		<b>225/50/R17/98 7 mm</b>
2. Achse - rechts / Zust.		<b>225/50/R17/98 7 mm</b>
Verkehrssicherheit:		

### Unmontierte Bereifung

Reifenart / Felgentyp:	<b>Sommerreifen</b>	<b>Aluminium</b>
1. Achse - links / Zust.		<b>205/55/R17/91 6 mm</b>
1. Achse - rechts / Zust.		<b>205/55/R17/91 6 mm</b>
2. Achse - links / Zust.		<b>205/55/R17/91 6 mm</b>
2. Achse - rechts / Zust.		<b>205/55/R17/91 6 mm</b>
Verkehrssicherheit:	<b>Verkehrssicher</b>	

Informationen über evtl. nachgelieferte Fehlteile wie z.B. Schlüssel oder Servicehefte finden Sie unter den Ausstattungsdetails in Athloncarsale.



Die Athlon Verkaufsexpertise wurde unparteiisch und nach bestem Wissen und Gewissen erstellt. Die im Athlon Verkaufsexpertise aufgeführten Bilder sind Bestandteil der Fahrzeugbeschreibung, hinsichtlich der Ausstattung und des Fahrzeug-zustandes.



### Serienausstattung

- Getränkehalter vorn (doppelt)
- Anti-Blockier-System (ABS)
- Dachreling schwarz
- Elektromotor 15 kW (Hybridantrieb)
- Fahrassistenz-System Agility Select / Dynamic Select (Fahrmoduswechsler)
- Fahrassistenz-System: aktiver Spurhalteassistent
- Fußmatten Velours
- Getriebe Automatik - (9-Stufen)
- Heckklappe mit automatischem Öffnungs- und Schließsystem
- Innenhimmel Stoff
- Karosserie 5-türig
- Klimaautomatik (Thermatic)
- Kommunikationsmodul (LTE) Vorbereitung Mercedes me connect
- Lenkrad (Sport) mit Multifunktion
- Media-Display
- Mild-Hybrid 162 kW (Motor 2,0 Ltr. - 147 kW CDI)
- Mittenairbag vorn
- Reifendruck-Kontrollsystem
- Rücksitzlehne geteilt / klappbar
- Scheibenwischer mit Regensensor
- Servolenkung
- Sprachbediensystem Erweiterte Funktionen (MBUX)
- Mercedes-Benz Notrufsystem
- Airbag Beifahrerseite abschaltbar
- DAB-Tuner (Radioempfang digital)
- Design- und Ausstattungslinie Standard
- Elektron. Stabilitäts-Programm (ESP)
- Fahrassistenz-System: aktiver Bremsassistent
- Fensterheber elektrisch vorn + hinten
- Gepäck-/Laderaumabdeckung inkl. Sicherheitsnetz
- Ablage-Paket
- Infotainment-System: Remote Service Plus
- Innenraumlicht-Paket
- Keyless Go Startanlage
- Komfort-Fahrwerk tiefergelegt (Agility Control)
- Lenkrad (Leder)
- LM-Felgen
- Tempomat
- Mittelkonsole schwarz hochglänzend
- Motorhaube mit Powerdome
- Rußpartikelfilter
- Schadstoffarm nach Abgasnorm Euro 6d
- Scheinwerfer LED High Performance
- Sitzbezug / Polsterung Stoff
- Standard Interieur

### Sonderausstattung

- Ausstattungs-Paket: Business
- Sport-Fahrwerk
- Kraftstofftank: 66 Ltr. (größerer Inhalt, Volumen 1)

Wir weisen darauf hin, dass die Ausstattungsmerkmale dieser VIN Abfrage nur zu Ihrer Information dienen. Abweichungen sind in Einzelfällen möglich. Basisgrundlage für die Gebotsabgabe, sind in der Bietersoftware aufgeführten Ausstattungsmerkmale. Für einen Defekt von verborgen gebliebenen Schäden im Hinblick auf Elektronik und Mechanik, kann aufgrund des Tatbestandes gewerblicher Handel keine Haftung übernommen werden.

### Durchgeführte Technikprüfung

<b>Klimaanlage:</b>	Die Klimaanlage konnte bei der Besichtigung nicht geprüft werden. **Witterungsbedingt Prüfung nicht möglich
<b>Lichtanlage:</b>	Die Lichtanlage war zum Besichtigungszeitpunkt in Ordnung.
<b>Motorlauf:</b>	Ein Probelauf des Motors wurde durchgeführt. Dabei traten keine akustischen und visuellen Mängel auf.
<b>Hinweis:</b>	*

### Schaden

 <b>Karosserie außen</b>		
	<b>Bauteil</b>	<b>Schaden</b>
1.	Stoßfänger Vorne	Kratzer
2.	Tür Vorne - Links	Kratzer
3.	Seitenwand - Hinten - Links	Kratzer
4.	Stoßfänger Hinten	Kratzer
5.	Dach	Kratzer
6.	Stoßfänger Hinten	Kratzer
7.	Heckklappe	Verformt (leicht)
8.	Tür Hinten - Rechts	Kratzer
9.	Kotflügel Vorne - Rechts	Kratzer
10.	Heckklappe	Kratzer
 <b>Karosserie innen</b>		
	<b>Bauteil</b>	<b>Schaden</b>
11.	B-Säule Verkleidung	Gebrauchsspuren
12.	B-Säule Verkleidung	Gebrauchsspuren

**Wir weisen darauf hin, dass das Fahrzeug zusätzlich zu den im Bericht aufgeführten Beschädigungen alters- und laufeleistungsbedingte Gebrauchsspuren aufweisen kann, wie sie im normalem Gebrauch unvermeidlich sind (kleine Beulen, Dellen, Kratzer).**

## Bilddokumentation



Vorne links



Vorne rechts



Hinten links



Hinten rechts



Kombiinstrument



Mittelkonsole



Innen



Kofferraum



Kilometerstand



Felgen



Motorraum



Schlüssel



Sonstiges



Klimaanlage



Tankdeckel



Windschutzscheibe



Bereifung



1. Stoßfänger Vorne  
Kratzer



1. Stoßfänger Vorne  
Kratzer



1. Stoßfänger Vorne  
Kratzer



2. Tür Vorne - Links  
Kratzer



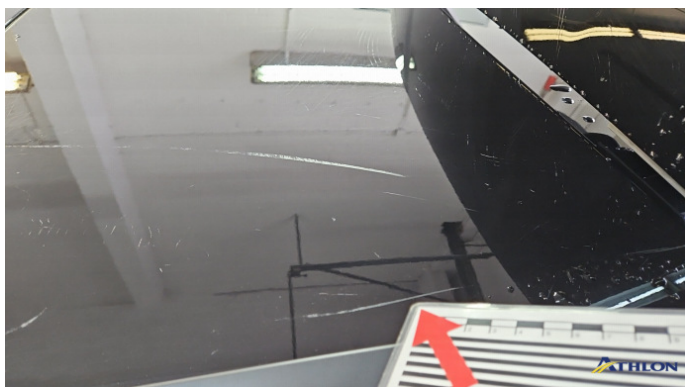
2. Tür Vorne - Links  
Kratzer



3. Seitenwand - Hinten - Links  
Kratzer



4. Stoßfänger Hinten  
Kratzer



5. Dach  
Kratzer



6. Stoßfänger Hinten  
Kratzer



6. Stoßfänger Hinten  
Kratzer



6. Stoßfänger Hinten  
Kratzer



7. Heckklappe  
Verformt (leicht)



7. Heckklappe  
Verformt (leicht)



8. Tür Hinten - Rechts  
Kratzer



9. Kotflügel Vorne - Rechts  
Kratzer



10. Heckklappe  
Kratzer



11. B-Säule Verkleidung  
Gebrauchsspuren



12. B-Säule Verkleidung  
Gebrauchsspuren