



## Athlon Verkaufsexpertise

<b>Kunde :</b>	<b>Athlon Germany KD</b>	<b>Vertragsnummer :</b>	<b>12166050</b>
<b>Berichtsnummer :</b>	<b>0000000908554-DE949</b>		
<b>Amtl. Kennzeichen :</b>	<b>BAD-G 205</b>		

### Fahrzeugdaten

#### Mercedes-Benz GLB .

Fahrzeug-Ident.-Nr.:	<b>W1N4M1CB8PW290660</b>	Laufleistung abgelesen:	<b>67286 km</b>
Erstzulassung / Baujahr:	<b>17.03.2023 / 2023</b>	Besichtigungsdatum/-ort:	<b>26.03.2026 Muecke Atzenhain</b>
Fahrzeugart:	<b>PKW</b>	Aufbauart:	<b>Kombilimousine</b>
KBA-Nr. (HSN/ TSN):	<b>131//3IHY</b>	Kraftstoff / Emissionsklasse:	<b>Diesel / Euro 6</b>
Getriebe Art:	<b>automatic</b>	Navi.-Datenträger:	<b>Festplattenlaufwerk</b>
Hubraum / Leistung:	<b>1950 ccm / 110 kW (150 PS)</b>	Antriebsart:	-
Lackfarbe:	<b>NACHTSCHWARZ - UNILACK</b>	Lackart:	-
Anzahl Schlüssel:	<b>2</b>	Polster Art:	<b>Leder/Stoff</b>
Serviceheft verfügbar:	<b>Digital</b>	Farbe Innenausstattung:	<b>Schwarz</b>
Letzter Service km / am:	<b>- / -</b>		

### Montierte Bereifung

Reifenart / Felgentyp:	<b>Winterreifen</b>	<b>Aluminium</b>
1. Achse - links / Zust.		<b>215/65/R17/99 6 mm</b>
1. Achse - rechts / Zust.		<b>215/65/R17/99 6 mm</b>
2. Achse - links / Zust.		<b>215/65/R17/99 6 mm</b>
2. Achse - rechts / Zust.		<b>215/65/R17/99 6 mm</b>
Verkehrssicherheit:	<b>Verkehrssicher</b>	

### Unmontierte Bereifung

Reifenart / Felgentyp:	<b>Sommerreifen</b>	<b>Aluminium</b>
1. Achse - links / Zust.		<b>235/55/R18/100 5 mm</b>
1. Achse - rechts / Zust.		<b>235/55/R18/100 5 mm</b>
2. Achse - links / Zust.		<b>235/55/R18/100 5 mm</b>
2. Achse - rechts / Zust.		<b>235/55/R18/100 5 mm</b>
Verkehrssicherheit:	<b>Verkehrssicher</b>	

Informationen über evtl. nachgelieferte Fehlteile wie z.B. Schlüssel oder Servicehefte finden Sie unter den Ausstattungsdetails in Athloncarsale.

Die Athlon Verkaufsexpertise wurde unparteiisch und nach bestem Wissen und Gewissen erstellt. Die im Athlon Verkaufsexpertise aufgeführten Bilder sind Bestandteil der Fahrzeugbeschreibung, hinsichtlich der Ausstattung und des Fahrzeug-zustandes.



### Serienausstattung

- Fahrzeug-Monitoring (Fahrzeugortungssystem)
- Anti-Blockier-System (ABS)
- Außenspiegel Wagenfarbe
- DAB-Tuner (Radioempfang digital)
- Easy-Entry Funktion
- Elektron. Stabilitäts-Programm (ESP)
- Fahrassistenz-System: aktiver Bremsassistent
- Fahrassistenz-System: Geschwindigkeitslimit-Assistent
- Airbag Beifahrerseite abschaltbar
- Gepäckraumabdeckung / Rollo
- Infotainment-System: Remote Service Plus
- Keyless Go Startanlage
- Knieairbag Fahrerseite
- Kopf-Airbag-System (Windowbag)
- Licht- und Sicht-Paket
- Mittelarmlehne hinten
- Zentralverriegelung mit Fernbedienung
- Radstand 2829 mm
- Rußpartikelfilter
- Rücksitzlehne neigungsverstellbar
- Scheibenwischer mit Regensensor
- Servolenkung
- Start/Stop-Anlage
- Tempomat
- USB-Anschluss im Fond
- Airbag Fahrer-/Beifahrerseite
- Antriebsart Frontantrieb
- Beckenairbag vorn (Pelvisbag)
- Design- und Ausstattungslinie Progressive
- Einschaltautomatik für Fahrlicht
- Fahrassistenz-System Agility Select / Dynamic Select (Fahrmodusschalter)
- Fahrassistenz-System: aktiver Spurhalteassistent
- Fahrzeug Setup (Onlinedienste / Apps)
- Fensterheber elektrisch vorn + hinten
- Getriebe 8-Gang - Doppelkupplungsgetriebe DCT
- Karosserie 5-türig
- Klimaautomatik (Thermatic)
- Kommunikationsmodul (LTE) Vorbereitung Mercedes me connect
- Lenkrad (Sport) mit Multifunktion
- Mercedes-Benz Notrufsystem
- Mittelarmlehne vorn mit Fach
- Multimediastem MBUX (Digitales Multimedia-System)
- Reifendruck-Kontrollsystem
- Rücksitzlehne geteilt / klappbar
- Schadstoffarm nach Abgasnorm Euro 6d
- Seitenairbag (Sidebag) vorn
- Sprachbediensystem Erweiterte Funktionen (MBUX)
- Tagfahrlicht LED
- Touchpad (Mittelkonsole)
- Motor 2,0 Ltr. - 110 kW CDI KAT

### Sonderausstattung

- Ausstattungs-Paket: Business
- Fahrassistenz-System: Verkehrs-Informations-System Live Traffic
- Heckklappe mit automatischem Öffnungs- und Schließsystem
- Infotainment-Paket Advanced
- Komfort-Fahrwerk (Agility Control)
- Dachreling schwarz, hochglänzend
- Fußmatten Velours
- Induktionsladeschale für Smartphone
- Innenhimmel schwarz
- Mittelkonsole vorn mit Rollo / Ablage

- |  |   |
|--|---|
| <ul style="list-style-type: none"><li>• Multibeam LED</li><li>• Park-Paket</li></ul> | <ul style="list-style-type: none"><li>• Night-Paket</li><li>• Seitenscheiben hinten + Heckscheibe abgedunkelt</li></ul> |
|--|---|

**Wir weisen darauf hin, dass die Ausstattungsmerkmale dieser VIN Abfrage nur zu Ihrer Information dienen. Abweichungen sind in Einzelfällen möglich. Basisgrundlage für die Gebotsabgabe, sind in der Bietersoftware aufgeführten Ausstattungsmerkmale. Für einen Defekt von verborgen gebliebenen Schäden im Hinblick auf Elektronik und Mechanik, kann aufgrund des Tatbestandes gewerblicher Handel keine Haftung übernommen werden.**

### Durchgeführte Technikprüfung

<b>Klimaanlage:</b>	Eine Funktion der Klimaanlage wurde zum Besichtigungszeitpunkt festgestellt.
<b>Lichtanlage:</b>	Die Lichtanlage war zum Besichtigungszeitpunkt in Ordnung.
<b>Motorlauf:</b>	Ein Probelauf des Motors wurde durchgeführt. Dabei traten keine akustischen und visuellen Mängel auf.
<b>Hinweis:</b>	*

### Schaden



#### Karosserie außen

	<b>Bauteil</b>	<b>Schaden</b>
1.	Motorhaube	Kratzer
2.	Motorhaube	Steinschlag
3.	Stoßfänger Vorne	Kratzer
4.	Türeinstieg Vorne - Links	Kratzer
5.	Tür Hinten - Links	Kratzer
6.	Dachrahmen - Links	1 Delle
7.	Heckklappe	Kratzer
8.	Stoßfänger Hinten	Kratzer Ab 60mm
9.	Dachrahmen - Rechts	1 Delle
10.	Türeinstieg Vorne - Rechts	Verformt (stark)
11.	Türeinstieg Vorne - Rechts	Kratzer
12.	Kotflügel Vorne - Rechts	Kratzer
13.	Außenspiegel Gehäuse - Rechts	Umweltschaden



#### Sonstiges

	<b>Bauteil</b>	<b>Schaden</b>
14.	Wartungsnachweis	Fehlt
15.	Sommerfelge 1	Kratzer

Wir weisen darauf hin, dass das Fahrzeug zusätzlich zu den im Bericht aufgeführten Beschädigungen alters- und lauleistungsbedingte Gebrauchsspuren aufweisen kann, wie sie im normalem Gebrauch unvermeidlich sind (kleine Beulen, Dellen, Kratzer).

## Bilddokumentation



Vorne links



Vorne rechts



Hinten links



Hinten rechts



Kombiinstrument



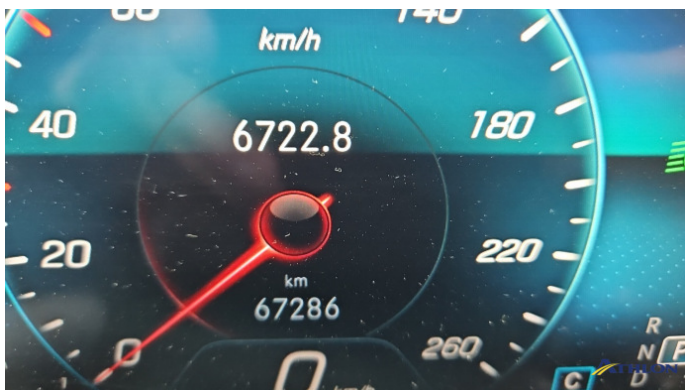
Mittelkonsole



Innen



Kofferraum



Kilometerstand



Felgen



Motorraum



Schlüssel



Sonstiges



Klimaanlage



Tankdeckel



Windschutzscheibe



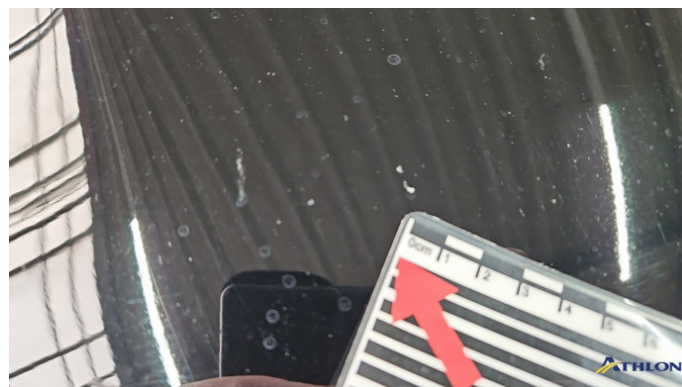
Bereifung



1. Motorhaube  
Kratzer



1. Motorhaube  
Kratzer



2. Motorhaube  
Steinschlag



2. Motorhaube  
Steinschlag



3. Stoßfänger Vorne  
Kratzer



3. Stoßfänger Vorne  
Kratzer



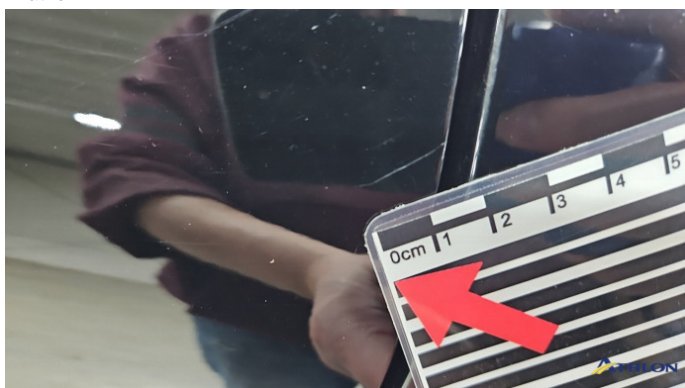
3. Stoßfänger Vorne  
Kratzer



4. Türeinstieg Vorne - Links  
Kratzer



4. Türeinstieg Vorne - Links  
Kratzer



5. Tür Hinten - Links  
Kratzer



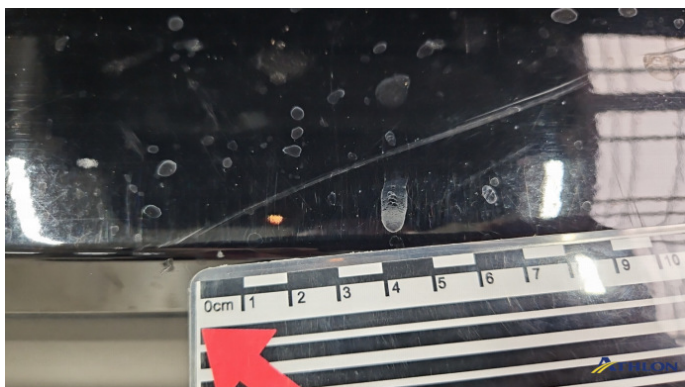
5. Tür Hinten - Links  
Kratzer



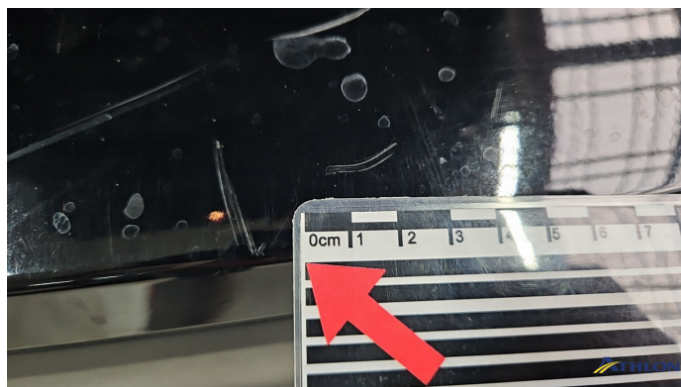
6. Dachrahmen - Links  
1 Delle



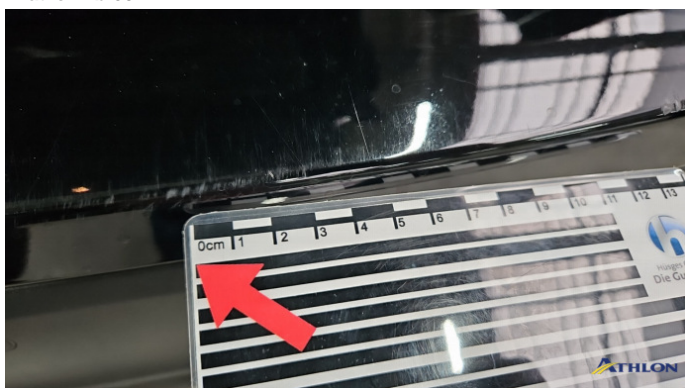
7. Heckklappe  
Kratzer



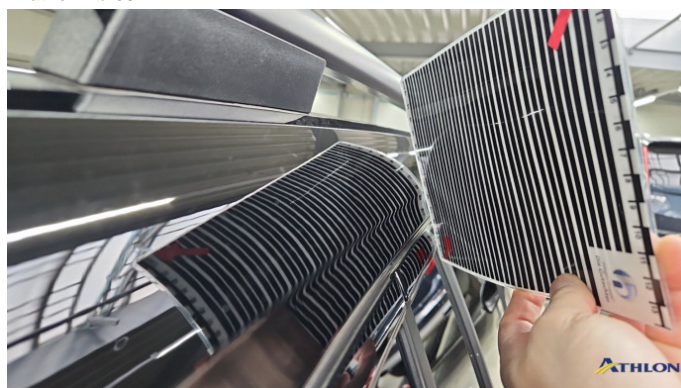
8. Stoßfänger Hinten  
Kratzer Ab 60mm



8. Stoßfänger Hinten  
Kratzer Ab 60mm



8. Stoßfänger Hinten  
Kratzer Ab 60mm



9. Dachrahmen - Rechts  
1 Delle



10. Türeinstieg Vorne - Rechts  
Verformt (stark)



10. Türeinstieg Vorne - Rechts  
Verformt (stark)



11. Türeinstieg Vorne - Rechts  
**Kratzer**



12. Kotflügel Vorne - Rechts  
**Kratzer**



13. Außenspiegel Gehäuse - Rechts  
**Umweltschaden**



15. Sommerfelge 1  
**Kratzer**